

新年あけましておめでとうございます。今年も広報はぼろ並びに町ホームページでは、まちの出来事やお知らせなどをみなさんへお届けしてまいります。今年もよろしくお願いたします。寒さも厳しいですが、体調管理には十分に気をつけてください。

☎ 0164-68-7013(課直通)  
🌐 <http://www.town.haboro.lg.jp/>  
✉ c-kouhou@town.haboro.lg.jp

## お知らせ

### 要介護認定者も税控除の対象になります

年齢が満65歳以上で介護保険要介護認定を受けており、一定の要件を満たす方は、『障害者控除対象者認定書』により、所得税や住民税の申告（確定申告）時に障害者控除又は特別障害者控除を受けることができます。ただし、身体障害者手帳若しくは療育手帳をお持ちの方は、その手帳を提示することで、控除を受けられますので、認定証は必要ありません。詳しくはお問い合わせください。

#### 認定書の交付要件

- 知的障害者（重度・中度・軽度）に準ずる方
- 身体障害者（1～6級）に準ずる方
- 寝たきり高齢者

※要介護認定を受けていない方、介護度が「要支援1・2」の方は対象外です。

#### 基準日

平成29年12月31日現在（基準日以前に死亡している場合は死亡月日を基準日とします）

#### 申請に必要なもの

- 申請書（役場窓口、天売・焼尻各支所、すこやか健康センターにあります）
  - 印鑑
  - 介護保険被保険者証（青い被保険者証）
- 申請の受付場所** 役場総合受付窓口、すこやか健康センター、天売・焼尻支所窓口  
**申請の受付開始日** 1月9日（火）

認定書が交付されるかどうかについて、電話での受付はいたしません。

**お問い合わせ** すこやか健康センター内  
健康支援課介護保険係 ☎ 62-6020  
※障害者控除に関することは  
財務課税務係 ☎ 68-7002(係直通)



### 申告書は国税庁ホームページで作成できます

国税庁ホームページの「確定申告書等作成コーナー」で、ご自宅のパソコン等から申告書を作成することができます。当コーナーでは、給与所得者または年金所得者向けの申告書作成画面をご用意しています。

作成した申告書は、マイナンバーカードとICカードリーダライタを準備すれば「e-Tax（電子申告）」を利用して提出することや、印刷して郵送等により提出することができます。はじめての方でも操作がしやすい画面となっていますので、ぜひご利用ください。

**国税庁ホームページ** [www.nta.go.jp](http://www.nta.go.jp)  
**e-Tax・作成コーナーヘルプデスク**  
☎ 0570-01-5901(全国一律市内通話料金)

#### お問い合わせ

留萌税務署 ☎ 0164-42-0661  
財務課税務係 ☎ 68-7002(係直通)

### 償却資産の申告を受け付けています

会社や個人で事業を営んでいる方が、その事業のために所有している機械や器具・備品などの資産を「償却資産」といい、土地や家屋と同じように固定資産税が課税されます。毎年1月1日現在で償却資産を所有している方は、地方税法に基づきその状況を申告しなければなりません。昨年、対象となった方には文書でお知らせしていますので、期限までに申告してください。

文書でのお知らせがなくても償却資産を所有している場合は、申告してください。

#### 申告が必要な場合

- ・平成30年1月1日現在で償却資産を所有している（減価償却額又は減価償却費として申告する資産等が対象）
- ・昨年まで償却資産を所有していたが、廃業などにより資産を廃棄した

**申告期限** 平成30年1月31日（水）  
※詳しくはお問い合わせください。

**申告受付・お問い合わせ**  
財務課税務係 ☎ 68-7002(係直通)

### ストップ・ザ・交通事故

#### めざせ安全で安心な羽幌町

■ **余裕をもった運転を** 冬道は天候状況によって思った以上に時間がかかります。目的地までの天候や道路状況を事前に把握して、時間に余裕を持って出発しましょう。

■ **スピードダウンと慎重な運転を** 冬道では、スリップによる交通事故が多く発生しています。急発進、急加速、急ハンドル、急ブレーキなど「急」のつく運転操作は控え、路面状況にあわせた慎重な運転を心がけましょう。



■ **交差点では徐行と安全確認を** 雪山で見通しが悪い交差点では危険を予測して徐行と安全確認を徹底しましょう。

■ **悪天候に注意** 吹雪や大雪など悪天候のときは、視界不良や立ち往生等の危険が伴いますので、不要な外出は控え、外出する際は道路情報の確認と防寒具やスコップ、携帯電話を準備しましょう。

**お問い合わせ**  
羽幌警察署 ☎ 62-1110

### 後期高齢者医療制度のお知らせ

#### 高額介護合算療養費について

医療と介護の両方を利用している世帯の自己負担を軽減する制度です。同じ世帯の被保険者が、1年間に支払った後期高齢者医療制度と介護保険の自己負担額の合計が限度額を超えた場合、その額が後期高齢者医療制度、介護保険から支給されます。該当になれば広域連合から申請書が届き、役場への申請が必要となります。

▶後期高齢者医療制度、介護保険の自己負担額のいずれかが0円の場合は対象となりません。  
▶支給額が500円以下の場合は支給されません。

#### 自己負担限度額表

負担割合	区分	自己負担額の合計の基準額
3割	現役並み所得者	67万円
	一般	56万円
1割	住民税	区分1(※1) 31万円
	非課税世帯	区分1(※2) 19万円

【1年間の自己負担額の計算期間8月1日～翌年7月31日】  
※1 世帯全員が住民税非課税である方  
※2 世帯全員が住民税非課税であり、世帯全員の所得が0円(公的年金収入のみの場合、その受給額が80万円以下)、または高齢福祉年金を受給している方

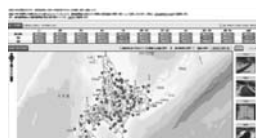
**お問い合わせ**  
北海道後期高齢者広域連合 ☎ 011-290-5601  
福祉課国保医療年金係 ☎ 68-7004(課直通)

### 北海道開発局からのお知らせ

北海道開発局では、インターネットにおいて国道・道道の情報をリアルタイムで提供しているほか、北の道ナビで吹雪の視界情報の現況と予測の提供を行っています。お出かけの際、冬道の安全な運転にご利用ください。

#### 北海道地区道路情報

<http://info-road.hdb.hkd.mlit.go.jp/RoadInfo/index.htm>



#### 「北の道ナビ」吹雪の視界情報

<http://northern-road.jp/navi/touge/fubuki.htm>



#### お問い合わせ

北海道開発局留萌開発建設部 ☎ 0164-42-2310

## イベント・行事

### 中央公民館ロビー展示案内

#### 羽幌小学校冬休み作品展

夏休み作品展に続き、冬休みに自由研究で作った作品を展示します。

**期間** 2月1日(木)～2月12日(月祝)  
**会場** 中央公民館1階展示ロビー  
**展示作品** 1・3・5年生の作品

#### 児童生徒絵画・ポスター展入賞作品の合同展

**期間** 2月15日(木)～24日(土)  
**会場** 中央公民館1階展示ロビー  
**展示作品** 平成29年度に各絵画・ポスター展などで入賞した作品

**お問い合わせ** 中央公民館内  
社会教育課社会教育係 ☎ 62-1178

## 新たな地域おこし協力隊を募集しています

平成30年4月からの着任を目指し、現在、焼尻めん羊牧場の運営管理業務を支えてくれる「地域おこし協力隊」を募集しています。都市圏にお住まいの本町出身者やお知り合いの方で本町へのU Iターンを希望されている方など、お心当たりのある方をご紹介をお願いします。また、着任した際には改めてご紹介しますので、協力隊の受け入れに対するご理解とご協力をお願いします。

**募集任務** 焼尻めん羊牧場連携支援業務担当  
**募集人員** 1名 **募集締切** 平成30年2月9日(金)必着  
※募集の詳細は町ホームページでご確認ください。

**お問い合わせ**  
地域振興課政策推進係 ☎ 68-7013(課直通)

## 羽幌町奨学資金貸付希望者の募集について

優秀な資質をもっていながら、経済的な理由で修学が困難な方に対して、修学に必要な資金の一部を貸付します。詳しくは、お問い合わせください。

**貸付対象**  
■大学、短大、高等専門学校(4年制以上)、専門学生(専修学校の専門課程)に在籍する方※予定者を含む。  
■学資を主として支弁するものが羽幌町に2年以上住所を有すること  
■学習活動その他生活の全般を通じ、態度・行動が学生にふさわしく、将来良識ある社会人として活動できる見込があること  
■経済的な理由により、修学が困難な方

**選考基準**  
(1)成績要件 高等学校在学期間の学習成績評定を全履修科目で平均した値が3.5以上  
(大学等入学時に貸与を受けようとする場合)  
(2)居住要件 羽幌町に2年以上住所を有する者  
(これに準ずる者も含む)  
(3)所得要件 世帯構成及び進学先に応じた収入基準額以下であること。

※日本学生支援機構の奨学金貸付基準等に準じます。  
※(1)・(3)については、貸付を希望する方の進学先・世帯構成等により基準が異なります。

**貸付金額** 月額 20,000円(貸付は無利子)  
**貸付期間** 貸付決定月から最短修業年限の終月まで  
**募集人数** 若干名  
**申請書類** 奨学資金貸付申請書、奨学生推薦書、成績証明書、所得証明書または源泉徴収票(親権者および連帯保証人2名)、住民票の写し  
**申込期限** 2月23日(金)まで  
**申込・お問い合わせ**  
学校管理課総務係 ☎ 68-7010(課直通)

## 中央公民館管理人を募集します

次のとおり社会教育課嘱託職員(中央公民館管理人)を募集します。希望される方はご応募ください。

**募集職種** 中央公民館管理人  
**募集人員** 1名  
**勤務場所** 羽幌町立中央公民館  
**職務内容**  
・公民館施設の管理に関すること(主に施設の管理作業と不良個所の積極的な発見と軽微な修繕など)  
・公民館の管理、運営等の補助作業に関すること(主に電気・通信・設備・音響・照明等に関する作業の補助と物品の管理全般)など  
**資格要件** 羽幌町に居住し、通勤可能な方  
**勤務時間**  
月～木曜日 午前9:00～午後4:00(休憩1時間)  
金曜日 午前9:00～午後3:00(休憩1時間)  
※土日、祝祭日のイベント時に出勤することもあります。

**勤務期間** 平成30年2月1日～平成30年3月31日  
**報酬** 月額117,300円  
**福利厚生** 社会保険、雇用保険、労災保険加入  
**応募方法** 市販の履歴書(顔写真貼付)に必要事項記入のうえ、平成30年1月26日(金)までに中央公民館内社会教育課まで持参してください。(郵送不可)  
**選考方法**  
1次選考 履歴書による書類審査  
2次選考 随時面接

**応募・お問い合わせ** 中央公民館内  
社会教育課社旗教育係 ☎ 0164-62-1178

## 男性料理教室の参加者募集

**テーマ：簡単にできる男飯**  
男性にも自分の食事や料理に関心をもってもらうための料理教室を開催します。普段料理をしない人もこの機会にご参加ください。

**日時** 2月25日(日) 午前10:30～午後1:00  
**場所** すこやか健康センター  
**対象** 成人男性 **参加料** 500円  
**内容** 食事や栄養に関する講話、調理実習(豚肉の生姜焼き、じゃがいもとえのきの味噌汁)  
**申込期限** 2月16日(金)  
**主催** 羽幌町食生活改善協議会  
**申込・お問い合わせ** すこやか健康センター内  
健康支援課保健係 ☎ 62-6020

## オロロン・スノーパラダイス2018開催

留萌地域の冬を楽しむためのイベント「オロロン・スノーパラダイス2018」を開催します。雪のわくわく迷路やけあらしの里、キャンドルナイトなど楽しい催しが盛りだくさん!みなさんのご来場をお待ちしています。イベントの詳細は、留萌振興局ホームページをご覧ください。

**開催日** 2月3日(土)、4日(日)  
**開催場所** 留萌合同庁舎(留萌市住ノ江町2丁目)  
**参加料** 無料  
**イベント内容**  
■雪のわくわく迷路 迷路の中で子どもたちが楽しめるゲーム大会も開催します。  
■けあらしの里 ドラム缶風呂やイグルー体験、雪あそびが楽しめます。  
■キャンドルナイト光のファンタジー 留萌合同庁舎4階食堂「キッチンRuRu」からキャンドルが灯る雪の迷路をご覧ください。

その他、留萌高等学校吹奏楽部スペシャルコンサート、留萌千望高等学校S Pマルシェ、はたらく車大集合!など、たくさんイベントを行います。

**お問い合わせ** 留萌振興局地域政策課内  
オロロン・スノーパラダイス・プロジェ外事務局 ☎ 0164-42-8421

## 募集

## パソコン基礎講習会受講生募集

パソコンの基礎講習会を開催します。パソコン未経験者、初心者を対象に電源の入れ方から文字の入力や簡単な文書の作成、表の作成をご指導します。興味のある方、ぜひご参加ください。

**日時** 2月27日(火)～3月2日(金) 午前9:00～午後4:00  
**場所** 中央公民館 第2研修室  
**対象** パソコン未経験者、初心者  
**受講料** 3,500円(パソコンはお貸しします)  
**定員** 5名  
**申込期限** 2月20日(火)

**申込・お問い合わせ**  
留萌地域人材開発センター(パワスポ留萌)  
☎ 0164-42-0348

## おろろんウィンターフェスティバル

昨年リニューアル開催した、ウィンターフェスティバルを今年も『タイヤ引き・3色綱引き』をメインに開催します。参加チームのほか出店者も募集しています。申込方法など詳しくはお問い合わせください。



**日時** 2月25日(日) 午前10:00 開会式  
**会場** レストパーク(中央公民館横)  
**競技種目**  
・タイヤ引き(幼児、小学生男女、中学生男女)  
・3色綱引き(高校生男女・一般男女)  
・宝探しゲーム(幼児)  
・雪上フラッグ(中学生男女、高校生男女、一般男女)

**申込・お問い合わせ** 中央公民館内  
おろろんウィンターフェスティバル実行委員会 ☎ 62-1178

## 町民スキー場「びゅー」まつり

スキー、スノーボードが無くても楽しめるイベントです。みなさんのご来場をお待ちしています。当日は混み合いますのでお早めにお越しください。

**日時** 1月28日(日) 午前10:00  
**会場** 町民スキー場「びゅー」  
**内容**  
・抽選会  
・もちまき大会  
・豚汁無料配布 ほか

※当日は、リフト全日無料運行  
**お問い合わせ**  
中央公民館内 社会教育課体育振興係 ☎ 62-1178  
町民スキー場びゅー ☎ 62-6800

## 海鳥センターからイベントのお知らせ

**のんびり自然観察会「冬鳥ウォッチング」**  
羽幌の自然を楽しむ観察会。今回は港で冬のカモやワシの仲間を探します。

**日時** 1月27日(土)午前9:30～午前11:30  
※悪天候の場合は1月28日(日)に延期  
**集合場所** 北海道海鳥センター  
**参加費** 100円(傷害保険料) **申込期限** 1月24日(水)  
**持ち物** 双眼鏡、図鑑など(無ければ貸し出します)

**申込・お問い合わせ**  
北海道海鳥センター ☎ 69-2080

# 相談

## 2月の定例相談

### 年金相談

希望される方は、相談日の一週間前までにご予約ください。(定員になり次第、締め切る場合があります)

**日時** 2月8日(木) 午前10:00～午後4:00

**会場** 役場4階 大会議室

### 予約・お問い合わせ

日本年金機構留萌年金事務所 ☎ 0164-43-7211

### 行政相談

行政に関することでわからないことがあれば、お気軽にご相談ください。相談内容の秘密は厳守されます。

**日時** 2月14日(水) 午前10:00～正午

**会場** 役場1階 記者室

**お問い合わせ** 町民課総合受付係 ☎ 68-7003(課直通)

### 心配ごと相談

住民のみなさんの心配ごとへの対応として、心配ごと相談所を毎月1回開催しています。

**日時** 2月21日(水) 午後1:30～午後4:00

**会場** 勤労青少年ホーム

**お問い合わせ** 羽幌町社会福祉協議会 ☎ 69-2311

### 障がいに関する相談

年齢や障がいの種類、障害者手帳の有無は問いません。無料で相談できますので気軽にご利用ください。

**日時** 毎週水曜日 午前9:00～午後5:00(祝日除く)

**会場** スタジオ囲炉裏(羽幌町寿町2番地の5)

### 連絡・お問い合わせ

NPO法人 ウェルアナザーデザイン

☎ 0164-56-1662/080-5723-9264(携帯電話)

# 健康

## 2月の急病診療当番医

道立羽幌病院については土・日曜日及び祝日を含め、救急診療を行っています。

**18日(日)** 加藤病院(南6条5丁目) ☎ 62-1005

## 2月の保健・子育てカレンダー

町内の保健事業や子育て教室などの日程です。

日程	事業	受付・実施時間	会場
1日(木)	あいあいサ〜クル*	午前9:30～	健康センター
5日(月)	苺くらぶ*	午前9:30～	健康センター
7日(水)	小苺くらぶ*	午前9:30～	健康センター
8日(木)	あいあいサ〜クル*	午前9:30～	健康センター
8日(木)	3歳児健診★	午後0:30～	健康センター
14日(水)	こっこくらぶ*	午前9:30～	健康センター
15日(木)	あいあいサ〜クル*	午前9:30～	健康センター
19日(月)	苺・小苺くらぶ*	午前9:30～	健康センター
22日(木)	あいあいサ〜クル*	午前9:30～	健康センター
22日(木)	乳児健診★	午後1:00～	健康センター
28日(水)	こっこくらぶ*	午前9:30～	健康センター
毎週火金	うさこちゃん遊びの広場*	午前9:30～	健康センター

**お問い合わせ** すこやか健康センター内

★健康支援課保健係 ☎ 62-6020

\*子育て支援センター ☎ 62-1656

### 「ごごうさ」開放中です！(午後1:00～午後4:00)

子育て支援センターでは、小学校入学前のお子さんと保護者を対象に午後の時間、「ごごうさ」としてすこやか健康センター内で遊びの場を開放しています。育児相談なども随時行っていますので、ぜひご利用ください。

### 学校・家庭・地域みんなでチャレンジ！ 「早寝・早起き・朝ごはん」運動

### ママのための「学び」サークル 羽幌まなび

ママさんがいろいろなことを学ぶ事ができる講座を開催しています。興味のある講座に参加してみてください。随時メンバー募集中！見学も可能です。講座の予定はホームページ、Facebookをご覧ください。

### 1月の予定

18日(木) ままなび新年会

～ミニゲームと持ち寄りランチで盛り上がりよう！

### 詳細はこちらから

羽幌まなびHP <http://www.c-sqr.net/c/cs32357/>

Facebookページ 「羽幌まなび」

**お問い合わせ** 竹中

☎ 090-9242-0670 ✉ tomokinha\_dur@ezweb.ne.jp



## Dr. 佐々尾の健康カルテ

そろそろインフルエンザが流行する季節です。国の定期接種に多くの方が町に申し込まれたそうです。残念ながら抽選に外れた方もいらっしゃるようです。ただ、ワクチンを接種してもインフルエンザに罹ることはあります。ですから、接種したかにかかわらず予防することが必要になります。予防は「うがい・手洗いの徹底」が基本です。とくに手洗いは、石鹸をよく洗い、清潔なタオルで水分を拭き、できれば消毒用のアルコールを最後に用いることです。流行期には不要不急の外出を避け、もし外出する場合にはマスクを着用しましょう。咳がある人やくしゃみをする場合はエチケットを守りましょう。空気が乾燥すると喉の防御機能が下がると、部屋の加湿を適切にします(50%以上が適切です)。もし予防しても罹った場合、まず「慌てないこと」が

一番です。熱が出た直後に病院に行きインフルエンザの検査を行っても、検査が陽性にならないことが多いのです。また、検査にこだわる方もいますが、状況から明らか(家族や周りで流行している等)であれば検査を行う必要はありません。必要があればインフルエンザに対する薬も処方されます。10年ほど前に中学生に薬を服用して異常行動がありました。以後薬の使用に制限がありますが、これは薬のせいではなくインフルエンザ自体のせいであるともされています。インフルエンザにお子さんが罹ったときは、熱が下がるまでは目を離さず、寝るところは1階(アパート等ならベランダのない部屋)窓や玄関は施錠するようにしましょう。

このような知識を持っていれば、インフルエンザに対して必要以上に恐れる必要はありません。

(北海道立羽幌病院 副院長 佐々尾 航 医師)

## 北海道立羽幌病院からのお知らせ【平成30年2月分外来診療体制】

		月	火	水	木	金	応援医師等	受付時間
午前	予約優先	○	○	○	◎		◎は消化器 佐々尾医師	8:00～11:00
					◎	◎	◎は呼吸器 ◎は禁煙外来 重原医師(毎週金曜日完全予約)	
	予約制	○	○	○	○	○	(第4水曜日は休診)	※完全予約制
	予約外	○	○	○	○	○	◎は循環器(*第4水曜日 28日) 留萌市立病院 高橋医師	※完全予約制
午後	予約外	○	○	○	○	○	札幌医大 木村教授(15日)	8:00～11:00
	予約制	○					引野医師(5日・19日) 留萌市立病院より(1・15日)	※完全予約制
	予約外	○	○		○	◎	◎は呼吸器 ◎は禁煙外来 重原医師(毎週金曜日完全予約)	13:30～15:00
	予約制	○	○		○		(6日・8日・20日・22日・26日)	13:30～15:00
小児科	予約外		○				渡部整形外科より(13日・27日) 留萌市立病院より(1日・15日)	※完全予約制
	小児科	○	○	○	○	○	旭川医大 井上講師 月曜日(5・19日予定)	8:00～11:00
	婦人科(毎週火曜日)		○				金野医師	8:00～11:00 13:30～15:00
	眼科(毎週火曜日及び第1・3水曜日)		○	○*			旭川医大より	※完全予約制
	泌尿器科(毎週木曜日)				○		札幌医大より	8:00～10:30 ※予約制
	耳鼻咽喉科(第1・3水曜日)			○			札幌医大より(7日・21日)	8:00～11:00 ※予約制
	皮膚科(毎週月曜日)	○					札幌医大より	8:00～11:00
	精神科						札幌医大より	※完全予約制
	巡回診療	上築集会所: 第1火曜日(6日) / 中央老人寿の家: 第1木曜日(1日)						14:30～15:30
	人間ドック・特定健診	人間ドック: 毎週水・金曜日 / 特定健診: 月～金曜日						※予約制

注1 外科と整形外科の外来は、午前は緊急性のある方のみ受付となり、定期受診や関節注射は午後となります。

注2 内科と外科・整形外科を同日受診希望の方は、同日の内科の午後外来を予約できます。

☎ お問い合わせ 北海道立羽幌病院 ☎ 62-6060