

治安・消防

交通事故調

区分 年	発生件数	死者	負傷者
令和元	7	0	7
2	4	0	4
3	0	0	0

「各年1月1日～12月31日」

火災発生状況

単位：件

区分 年	建物	林野	船舶	車両	その他	計
令和元	4	0	0	0	0	4
2	0	0	0	1	1	2
3	2	0	0	1	2	5

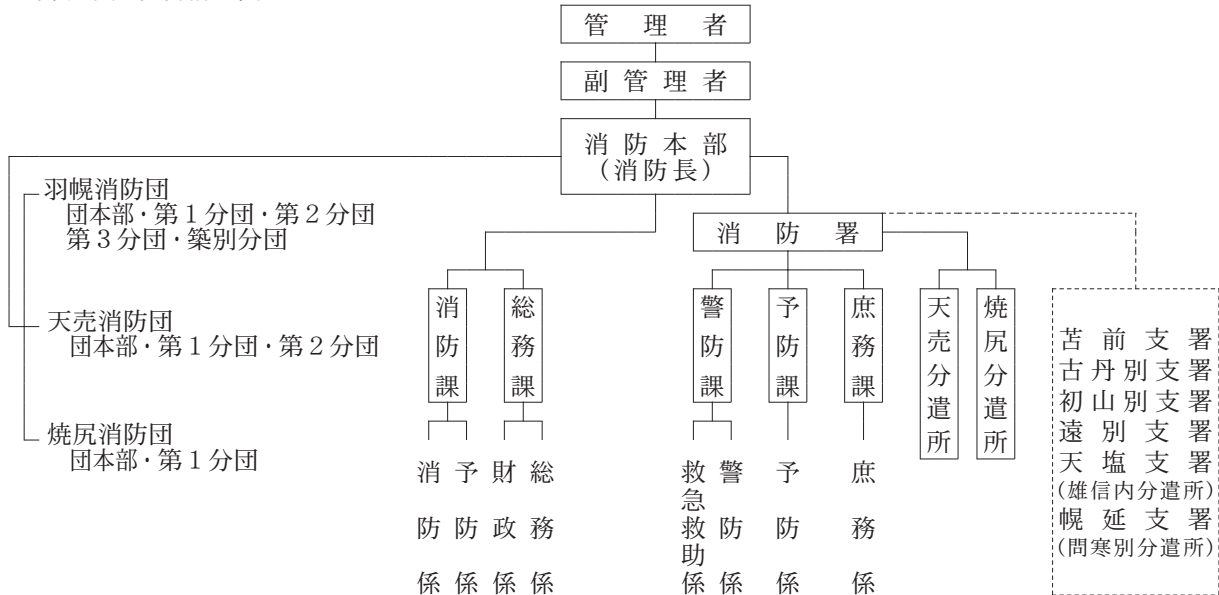
消防署調「各年1月1日～12月31日」

救急活動状況

区分 年	出動 搬送	火 災	自然 災害	水 難	交 通	労働 災害	運動 競技	一般 負傷	加 害	自損 行為	急 病	そ の 他			計	不 搬 送
												転院 搬送	資器材 輸送	その他		
元	出動件数	0	0	1	14	5	4	58	0	2	176	139	—	2	401	12
	搬送人員	0	0	0	15	5	4	58	0	2	169	139	—	0	392	—
2	出動件数	0	0	0	6	8	0	29	1	2	139	144	—	1	330	10
	搬送人員	0	0	0	4	8	0	28	1	1	134	144	—	0	320	—
3	出動件数	0	0	0	9	2	3	60	0	1	151	141	—	1	368	14
	搬送人員	0	0	0	12	2	3	60	0	1	151	141	—	1	371	—

消防署調「各年1月1日～12月31日」

北留萌消防組合構成図



消防 団員	団 長	副団長	分団長	副分団長	部 長	班 長	団 員	計
	3	4	10	4	20	21	115	177

消防署調「令和3年4月1日現在」