

町 政

歴代首長

歴代	氏名	就任年月日
初代	平田三兎吉	大正 10. 1. 31
2	崎下栄蔵	11. 3. 7
3	小木文約	15. 11. 8
4	鹿野約輸	昭和 2. 6. 2
5	川島小左衛門	10. 1. 5
6	小原山英治	13. 7. 15
7	原水田浅才	20. 4. 21
8	水渡上部賢次郎	21. 12. 17
9	渡部賢次郎	22. 4. 6
10	渡部賢次郎	26. 4. 23
11	松本敏治	30. 5. 1
12	松本敏治	34. 5. 1
13	松本敏治	38. 5. 1
14	松本敏治	42. 5. 1
15	松本敏治	46. 5. 1
16	藤沢一雄	50. 5. 1
17	藤沢一雄	54. 5. 1
18	藤沢一雄	58. 5. 1
19	押見松彦	61. 12. 1
20	押見松彦	平成 2. 12. 1
21	押見松彦	6. 11. 30
22	舟橋泰博	10. 11. 30
23	舟橋泰博	14. 11. 30
24	舟橋泰博	18. 11. 30
25	舟橋泰博	22. 11. 30

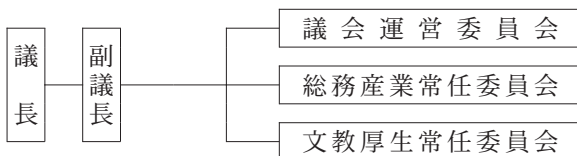
歴代議長

歴代	氏名	就任年月日
初代	江野力	昭和 21. 10. 27
2	神川平	21. 12. 7
3	荒木健太郎	22. 5. 13
4	前田与作	26. 5. 8
5	前田与作	30. 5. 10
6	前田与作	34. 5. 13
7	野宮三太郎	38. 5. 10
8	清荒水泰健	42. 5. 10
9	森森悟	46. 5. 8
10	森森悟	50. 5. 10
11	森森悟	54. 5. 7
12	森森悟	58. 5. 9
13	森森悟	62. 5. 7
14	藤田敏久	平成 3. 5. 1
15	水上久雄	6. 11. 7
16	水熊上小	7. 5. 9
17	熊谷小	11. 5. 12
18	森淳	15. 5. 9
19	橋本修司	19. 5. 9
20	室田憲作	23. 5. 9

歴代副議長

歴代	氏名	就任年月日
初代	神川久平	昭和 21. 10. 27
2	荒木健太郎	21. 12. 7
3	前田与作	22. 5. 13
4	前田与作	26. 5. 8
5	前田与作	30. 5. 10
6	小笠原梅太郎	34. 5. 13
7	小川謙二郎	36. 5. 27
8	小川謙二郎	38. 5. 10
9	青山芳雄	42. 5. 10
10	水上仁八	46. 5. 8
11	布目豊一	50. 5. 10
12	本上田久五郎	54. 5. 7
13	本上田久雄	58. 5. 9
14	奈良良豊太郎	62. 5. 7
15	水佐藤政雄	平成 3. 5. 1
16	大藤山新太郎	7. 5. 9
17	松井道弥	11. 5. 12
18	室田井田	15. 5. 9
19	室田井田	19. 5. 9
20	熊谷俊幸	23. 5. 9

議会の機構



羽幌町議会議員

議席	氏名	生年月日	住所	職業	党派	所属委員会	当選回数	摘要
1	森 淳	昭和27年8月24日	南大通1	会社役員	無所属	文教厚生	5	
2	金木直文	昭和32年10月31日	北3の3	団体役員	共産党	文教厚生	2	
3	小寺光一	昭和50年10月27日	北3の2	会社員	無所属	総務産業	1	
4	寺沢孝毅	昭和35年1月16日	天 売	自営業	"	総務産業	5	
5	船本秀雄	昭和19年10月20日	南2の1	無職	"	総務産業	2	
6	磯野直	昭和25年1月26日	焼 尻	自営業	"	文教厚生	5	
7	平山美知子	昭和25年1月10日	栄 町	無職	"	文教厚生	1	
8	橋本修司	昭和30年6月30日	南5の3	農 業	"	総務産業	4	
9	駒井久晃	昭和28年6月3日	南大通2	自営業	"	文教厚生	5	
10	熊谷俊幸	昭和24年3月27日	港 町5	漁 業	"	総務産業	5	
11	室田憲作	昭和9年5月26日	北5の1	無職	"		4	

任期「平成23年5月1日選任～平成27年4月30日」

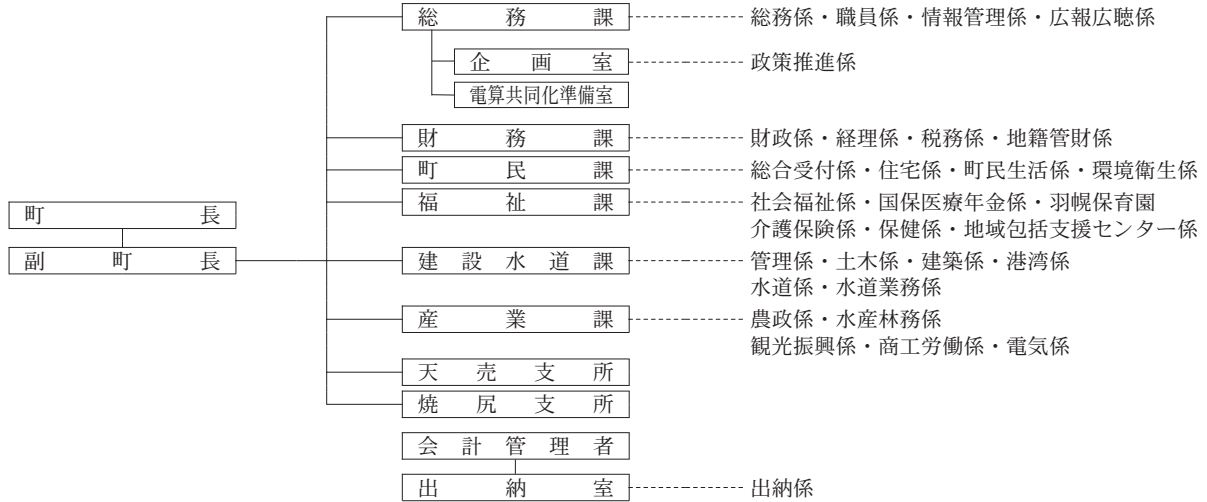
議会審議の状況

区分	開会回数	会議日数	案 件								
			総数	条例	予算	決算	事件議案	専決処分	陳情請願	決議	意見書
定例会	4	10	78	12	21	8	28	5			4
臨時会	3	3	15	6	3		2	2			2

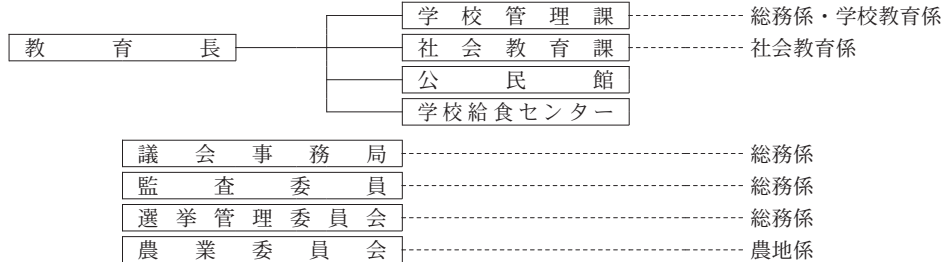
議会事務局調「平成22年1月1日～12月31日」

町の行政機構（平成24年度）

町 長 部 局



教育委員会部局



選挙投票状況

単位：人，%

区分	執行期日	当日の有権者数			投票者数			投票率		
		総数	男	女	総数	男	女	総数	男	女
知事選挙	19. 4. 8	7,368	3,417	3,951	5,400	2,525	2,875	73.29	73.90	72.77
町議会議員選挙	19. 4.22	7,291	3,370	3,921	6,231	2,860	3,371	85.46	84.87	85.97
参議院議員選挙 (選挙区)	19. 7.29	7,534	3,509	4,025	5,336	2,536	2,800	70.83	72.27	69.57
参議院議員選挙 (比例代表)	19. 7.29	7,534	3,509	4,025	5,335	2,535	2,800	70.81	72.24	69.57
衆議院議員選挙 (小選挙区)	21. 8.30	7,145	3,337	3,808	5,757	2,730	3,027	80.57	81.81	79.49
衆議院議員選挙 (比例代表)	21. 8.30	7,145	3,337	3,808	5,756	2,730	3,026	80.56	81.81	79.46
参議院議員選挙 (選挙区)	22. 7.11	7,090	3,326	3,764	4,872	2,317	2,555	68.72	69.66	67.88
参議院議員選挙 (比例代表)	22. 7.11	7,090	3,326	3,764	4,872	2,317	2,555	68.72	69.66	67.88
町長選挙	22.11.14	6,998	3,287	3,711	5,402	2,495	2,907	77.19	75.91	78.33
知事選挙	23. 4.10	6,921	3,232	3,689	5,544	2,585	2,959	80.10	79.98	80.21
道議会議員選挙	23. 4.10	6,909	3,225	3,684	5,525	2,574	2,951	79.97	79.81	80.10
町議会議員選挙	23. 4.24	6,881	3,209	3,672	5,726	2,663	3,063	83.21	82.99	83.42

選挙人名簿登録数

単位：人

年	登録人員数			備考
	総数	男	女	
平成 21	7,149	3,342	3,807	各年9月2日現在 「選挙管理委員会調」
22	7,058	3,312	3,746	
23	6,972	3,262	3,710	