

# 治安・消防

交通事故調

区分 年	発生件数	死者	負傷者
平成18	9	0	12
19	7	0	7
20	12	1	12

「各年1月1日～12月31日」

火災発生状況

単位：件

区分 年	建物	林野	船舶	車両	その他	計
平成18	4	0	0	1	0	5
19	4	0	0	0	1	5
20	2	0	1	0	6	9

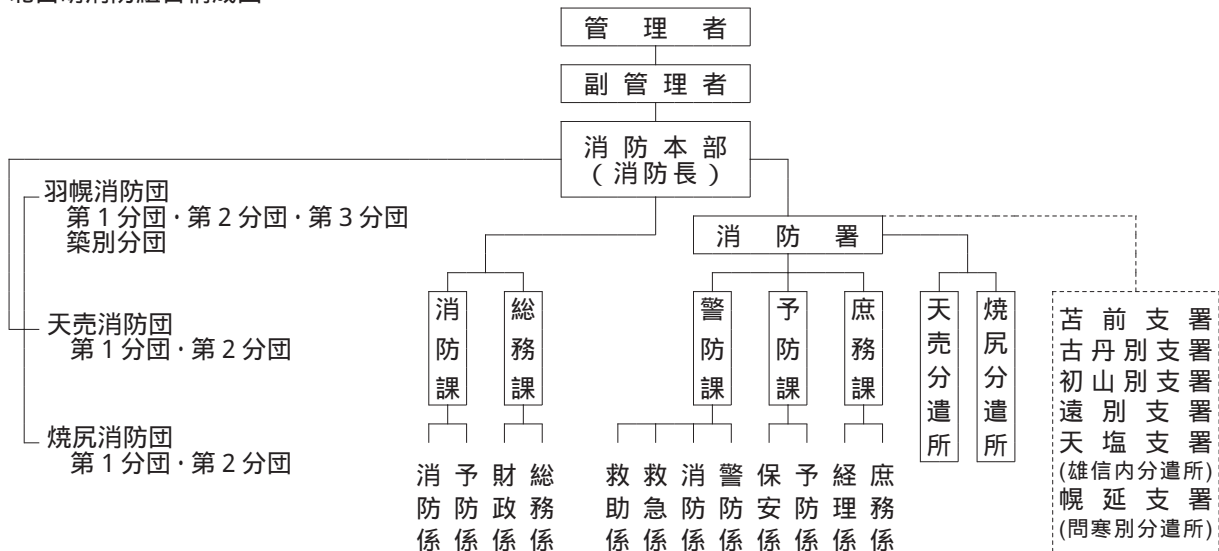
消防署調「各年1月1日～12月31日」

救急活動状況

区分 年	出動 搬送	火 災	自然 災害	水 難	交 通	労働 災害	運動 競技	一般 負傷	加 害	自損 行為	急 病	そ の 他			計	不 搬 送
												転院 搬送	資器材 輸送	その他		
18	出動件数	0	0	1	21	2	7	37	0	9	229	132	-	-	438	6
	搬送人員	0	0	0	24	2	8	36	0	7	227	132	-	-	436	-
19	出動件数	0	0	1	28	6	4	32	0	4	200	129	-	-	404	15
	搬送人員	0	0	1	33	6	7	31	0	1	190	130	-	-	399	-
20	出動件数	1	0	0	23	2	2	43	0	7	179	99	-	1	357	14
	搬送人員	1	0	0	25	2	2	42	0	6	170	98	-	1	347	-

消防署調「各年1月1日～12月31日」

北留萌消防組合構成図



消防 団員	団 長	副団長	分団長	副分団長	部 長	班 長	団 員	計
	3	4	11	3	22	22	127	192

消防署調「平成20年4月1日現在」