

令和8年度 夏季総合健診 のご案内

開催日時 7月24日(金)、25日(土)、26日(日) 受付:朝6時~11時

場 所 すこやか健康センター

申込フォームQRコード

申込方法 次の①②いずれか
又は、右記申込フォームよりお申し込みください

- ①すこやか健康センター 電話:62-6020 FAX:69-2040
メール:k-hoken@town.haboro.lg.jp
②羽幌町役場窓口(申込用紙の投函のみ)



お得情報は
裏面を
チェック!



申込期限 6月17日(水)までにお申し込みください
※期限をすぎると受付できませんのでご注意ください。

※昨年度の健診等で既に申し込みをされている方は、申し込み不要です。健診日5日前までに問診票が届かない場合には、お手数ですがすこやか健康センターまでお問合せください。

検査内容



胃がん検診

胃部X線撮影(バリウム検査)
※大腸の手術歴のある方、腸憩室や便秘の方は、検査を受けられない場合があります。

肺がん検診

胸部X線撮影
※必要に応じて喀痰検査(500円)を行います。

大腸がん検診

便潜血反応検査

特定健診
(メタボ健診)

身体計測、血圧測定、血液検査、腹囲測定
眼底検査、心電図検査、尿検査、医師診査

肝炎ウイルス検査

血液検査

エキノコックス症検診

血液検査

結核検診

胸部X線撮影

※肺がん検診受診予定の方は結核検診の必要はありません。

料金・対象

区分	料金	対象
がん検診	胃がん検診	¥1,500 40歳以上
	肺がん検診	¥500 40歳以上
	大腸がん検診	¥1,000 40歳以上
特定健診(メタボ健診)	¥500	・20~39歳の方 ・40~74歳の国保加入者 ・後期高齢者医療保険加入者(75歳以上等) ・生活保護受給者・保険未加入者
その他	肝炎ウイルス検査	40歳以上で過去に受診したことがない方
	エキノコックス症検診	無料 小学3年生以上(5年以上受けてない方)
	結核検診	無料 65歳以上



お問い合わせ先 すこやか健康センター内 羽幌町健康支援課保健係 TEL0164-62-6020

切り取り線

氏名:	受診希望日	医療保険の種類	受診希望するもの
(歳)	・いつでもよい ・24日(金)	・国民健康保険(国保) ・後期高齢者医療保険(75歳以上等)	・胃がん ・肺がん ・大腸がん ・特定健診
住所: 羽幌町	男 ・25日(土)	・社保本人 ・社保扶養 ・共済扶養	・肝炎検査 ・結核検診
電話番号: -	女 ・26日(日)	・船員扶養 ・生保 ・未加入 ・その他	・エキノ
氏名:	(歳)	・国民健康保険(国保) ・後期高齢者医療保険(75歳以上等)	・胃がん ・肺がん ・大腸がん ・特定健診
住所: 羽幌町	男 ・25日(土)	・社保本人 ・社保扶養 ・共済扶養	・肝炎検査 ・結核検診
電話番号: -	女 ・26日(日)	・船員扶養 ・生保 ・未加入 ・その他	・エキノ

健診・検診でたしかめよう！ カラダがくれるメッセージ

1 がん検診が **無料** で受けられる！

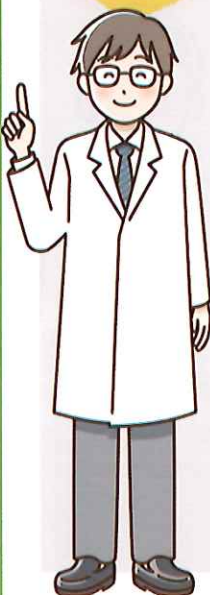
対象となる方は、道立羽幌病院で行う個別がん検診も無料で受けられます。

こちらの生年月日・年齢の方は無料です

40歳	昭和60年4月2日～昭和61年4月1日	45歳	昭和55年4月2日～昭和56年4月1日
50歳	昭和50年4月2日～昭和51年4月1日	55歳	昭和45年4月2日～昭和46年4月1日
60歳	昭和40年4月2日～昭和41年4月1日	65歳	昭和35年4月2日～昭和36年4月1日

★生活保護受給者は、がん検診、特定健診の全てが無料です

★健診日に70歳以上の方は、がん検診が無料です



2 受診すると

「オロちゃんカードポイント」

プレゼント！

町内商店街のお買い物で使えます♪
詳しくは広報またはホームページをチェック！



がん検診を無料で受けてもポイントがたまりません

1回の健診でこんなにたまる！



今回の健診だけで最大
250ポイント
がもらえる！

今回の総合健診では…

胃がん検診受診	50ポイント
肺がん検診受診	50ポイント
大腸がん検診受診	50ポイント
特定健診受診	50ポイント
肝炎ウイルス検査	25ポイント
エキノコックス症検診	25ポイント

※肝炎ウイルス検査は過去受診歴がある方は受けられません。
※結核検診と肺がん検診は、どちらか一方の受診となります。

