

令和8年度 焼尻総合健診 のご案内

開催日時 6月23日(火) 受付:朝6時~11時 ※健診当日は 沖止めとします。

場所 焼尻総合研修センター

申込フォームQRコード

申込方法 焼尻支所へ下記の申込書を提出
又は、右記申込フォームよりお申し込みください
焼尻支所へ電話(01648-2-3131)



お得情報は
裏面を
チェック!



申込期限 5月15日(金)までにお申し込みください

※昨年度の健診等で既に申し込みをされている方は、申し込み不要です。健診日5日前までに問診票が届かない場合には、お手数ですがすこやか健康センターまでお問合せください。

検査内容



胃がん検診

胃部X線撮影 (バリウム検査)
※大腸の手術歴のある方、腸憩室や便秘の方は、検査を受けられない場合があります。

肺がん検診

胸部X線撮影
※必要に応じて喀痰検査 (500円) を行います。

大腸がん検診

便潜血反応検査

特定健診
(メタボ健診)

身体計測、血圧測定、血液検査、腹囲測定
眼底検査、心電図検査、尿検査、医師診査

肝炎ウイルス検査

血液検査

エキノコックス症検診

血液検査

結核検診

胸部X線撮影

※肺がん検診受診予定の方は結核検診の必要はありません。

料金・対象	区分		料金	対象		
	がん検診	胃がん検診		¥1,500	40歳以上	
肺がん検診			¥500	40歳以上		
大腸がん検診			¥1,000	40歳以上		
特定健診 (メタボ健診)			¥500	・20~39歳の方 ・40~74歳の国保加入者 ・後期高齢者医療保険加入者 (75歳以上等) ・生活保護受給者・保険未加入者		
	その他 (下記までお問い合わせ下さい)	肝炎ウイルス検査			無料	40歳以上で過去に受診したことがない方
		エキノコックス症検診				小学3年生以上 (5年以上受けてない方)
結核検診	65歳以上					



お問い合わせ先 すこやか健康センター内 羽幌町健康支援課保健係 TEL0164-62-6020

-----切り取り線-----

		医療保険の種類	受診希望するもの
氏名:	(歳)	・国民健康保険 (国保) ・後期高齢者医療保険 (75歳以上等) ・社保本人 ・社保扶養 ・共済扶養 ・船員扶養 ・生保 ・未加入 ・その他	・胃がん ・肺がん ・大腸がん ・特定健診 ・肝炎検査 ・結核検診 ・エキノ
住所:	焼尻字		
電話番号:	-		
氏名:	(歳)	・国民健康保険 (国保) ・後期高齢者医療保険 (75歳以上等) ・社保本人 ・社保扶養 ・共済扶養 ・船員扶養 ・生保 ・未加入 ・その他	・胃がん ・肺がん ・大腸がん ・特定健診 ・肝炎検査 ・結核検診 ・エキノ
住所:	焼尻字		
電話番号:	-		

健診・検診でたしかめよう！ カラダがくれるメッセージ

1 がん検診が **無料** で受けられる！

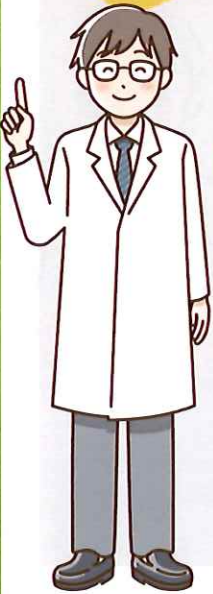
対象となる方は、道立羽幌病院で行う個別がん検診も無料で受けられます。

こちらの生年月日・年齢の方は無料です

40歳	昭和60年4月2日～昭和61年4月1日	45歳	昭和55年4月2日～昭和56年4月1日
50歳	昭和50年4月2日～昭和51年4月1日	55歳	昭和45年4月2日～昭和46年4月1日
60歳	昭和40年4月2日～昭和41年4月1日	65歳	昭和35年4月2日～昭和36年4月1日

★生活保護受給者は、がん検診、特定健診の全てが無料です

★健診日に70歳以上の方は、がん検診が無料です



2 受診すると

「オロちゃんカードポイント」

プレゼント！

町内商店街のお買い物で使えます♪

詳しくは広報またはホームページをチェック！



がん検診を無料で受けてもポイントがたまりまます

1回の健診でこんなにたまる！



今回の健診だけで最大
250ポイント
がもらえる！

今回の総合健診では・・・

胃がん検診受診	50ポイント
肺がん検診受診	50ポイント
大腸がん検診受診	50ポイント
特定健診受診	50ポイント
肝炎ウイルス検査	25ポイント
エキノコックス症検診	25ポイント

※肝炎ウイルス検査は過去受診歴がある方は受けられません。
※結核検診と肺がん検診は、どちらか一方の受診となります。

