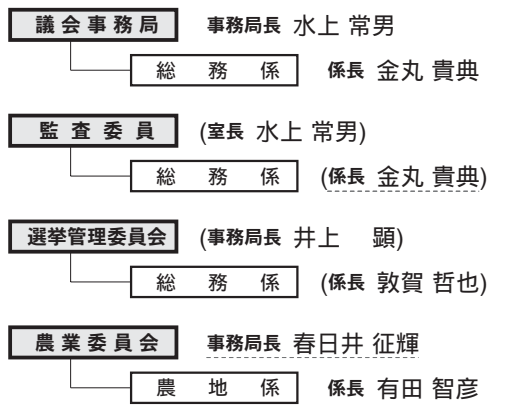
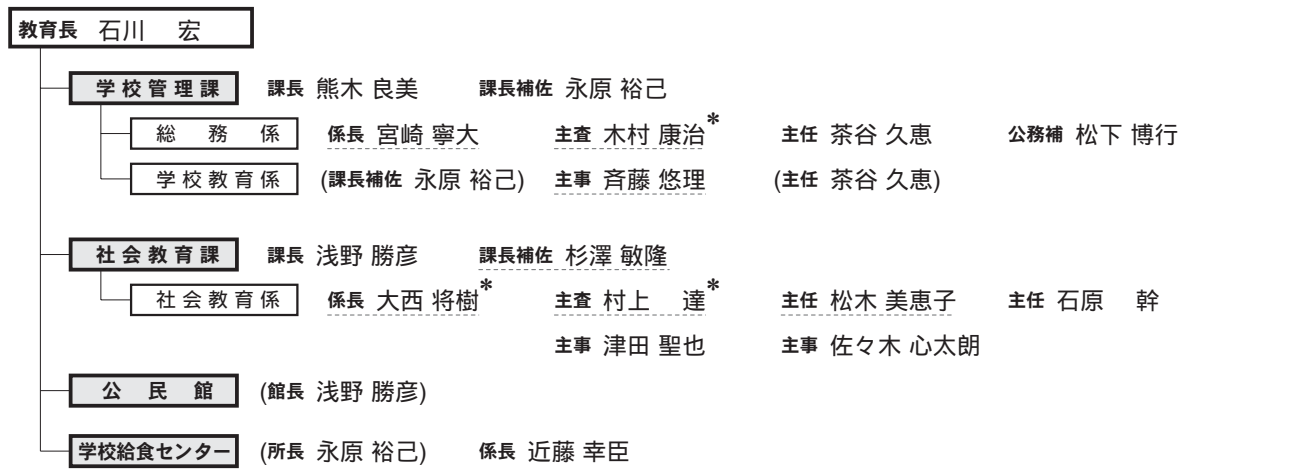
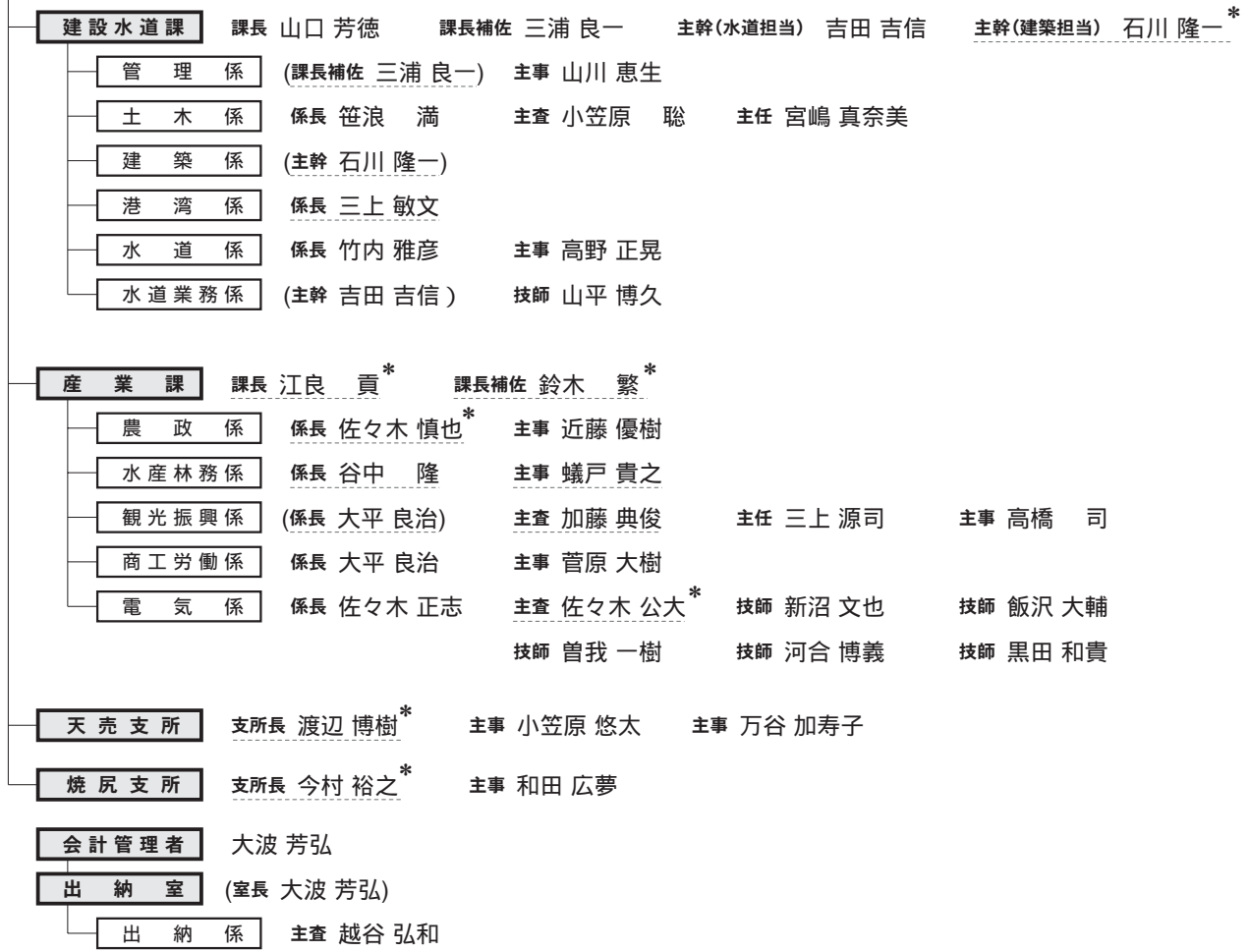
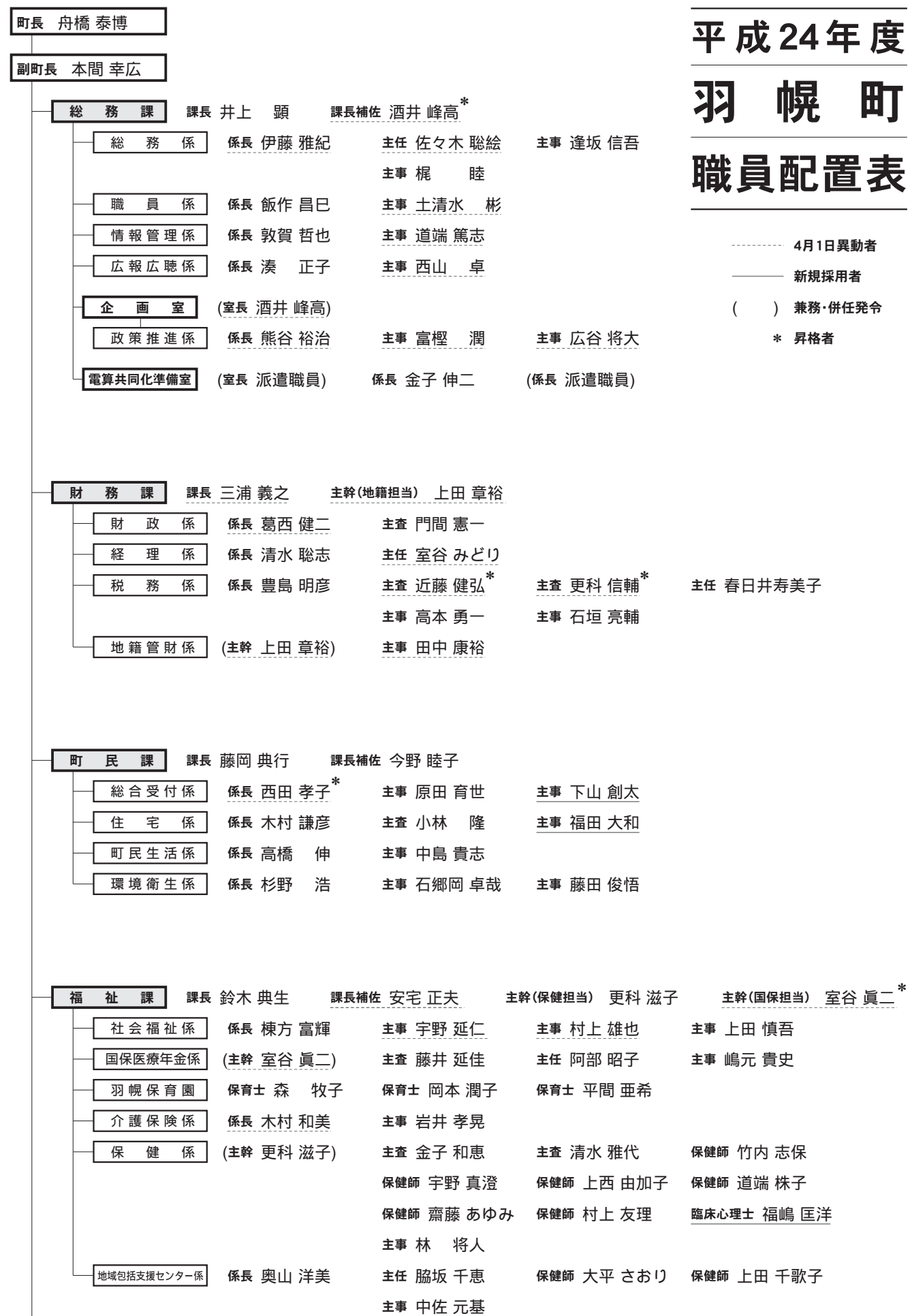


# 平成24年度 羽幌町 職員配置表

----- 4月1日異動者  
 —— 新規採用者  
 ( ) 兼務・併任発令  
 \* 昇格者



**総務課付**  
 山田 太志 (北海道へ派遣)

**機構改正**  
 総務課企画室を新設  
 産業課地籍調査係 ▶ 財務課に移動 (地籍管財係に改称)  
 産業課林務畜産係の畜産耕地部門 ▶ 農政係に統合  
 林務畜産係の林務部門と水産係を統合 ▶ 水産林務係に改称  
 建設水道課維持係 ▶ 建設水道課管理係に統合

**退職者(平成24年3月付)**  
 品野 万亀弥 (財務課長)  
 山本 正昭 (建設水道課維持係長)