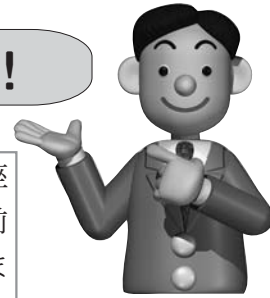


国民年金保険料は口座振替がお得です！



国民年金保険料の納付には、口座振替がご利用できます。口座振替は、現金納付よりも割引額が大きい、「6カ月前納」、「1年前納」、「2年前納」や月々50円割引となる早割制度が用意されています。色々お得な口座振替をぜひご利用ください。

▶口座振替の手続きの方法

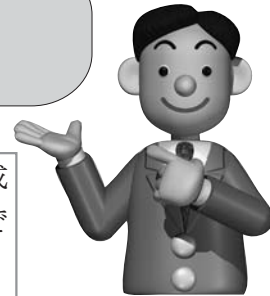
【必要なもの】

- ・「納付書」または「年金手帳」
- ・口座振替を行う「通帳」
- ・口座振替を行う通帳の「届出印」

【手続きの場所】

- ・金融機関
- ・留萌年金事務所
(最寄りの年金事務所)

国民年金保険料は クレジットカードでも納付できます！

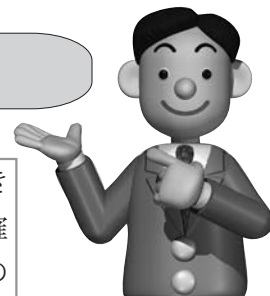


国民年金保険料は、クレジットカードでも納付ができます。平成29年4月からは、新たにクレジットカード納付でも「2年前納」ができるようになり、ますます便利な納付方法になります。
※ただし、有効期限を迎えるクレジットカードの場合、更新時に改めて手続きが必要な場合がありますのでご注意ください。

【新規および有効期限を迎える方の手続きの場所】

留萌年金事務所（最寄りの年金事務所）

電子納付(Pay-easy)の利用について



Pay-easyなら、自宅や外出先から、夜間や休日でも納付ができます。納付書に記載されている「収納機関番号」、「納付番号」、「確認番号」をPay-easy対応のATMかインターネットバンキングの画面に入力するだけで納付ができます。
※ただし、コンビニエンスストア内に設置されている複数の銀行に対応しているATMではご利用できません。