

## 介護の仕事に興味がある方へ

# 介護サービスの資格取得に羽幌町が助成します！

羽幌町には、就職後のステップアップ（各種資格取得）を目指す方への助成制度があります。

羽幌町内の事業所で勤務（他町村からの通勤者もOK）している方が対象※となりますので、ご活用ください。

※高校生も対象となりますが要件が違いますので、詳しくはお問い合わせください。

【助成内容】（カッコ内は離島）

- ・介護職員初任者研修の費用 1回に限り 12万円（51万円）
- ・介護福祉士試験に向けた教養訓練講座受講費用 2回を上限として 1回につき13万円（52万円）
- ・介護支援専門員試験に向けた教養訓練講座受講費用 3回を上限として 1回につき3万5千円（5万4千円）
- ・介護支援専門員証の更新研修費用 5年毎 3万5千円（9万4千円）

☞お問い合わせ すこやか健康センター内 健康支援課 介護保険係 ☎ 62-6020

## 介護スタッフが不足しています！！

現在、羽幌町内の介護サービス事業所では、スタッフが不足しています。

介護の現場では、あなたの優しさを求めています。

### 介護の仕事に興味がある方は下記までお電話を！

#### 看護師・ケアマネジャー

羽幌地域訪問介護ステーション 69-2101

#### 特別養護老人ホーム・デイサービス・ヘルパー・ケアマネジャー

羽幌町社会福祉協議会 69-2311

#### 有料老人ホーム・グループホーム・デイサービス・ヘルパー・ケアマネジャー

萌福祉サービス（ケアセンターはぼ〜れ）62-5189

#### 現在整備中のグループホーム

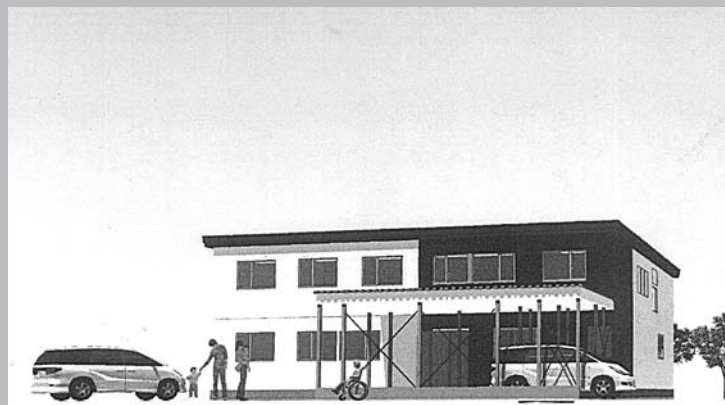
株式会社 陽光（小平町）0164-59-1510

## 認知症高齢者グループホームを整備中です

**現**在羽幌町では、旧道立羽幌病院駐車場跡地に28年度中の開所を目指し公募による民設民営のグループホームを整備中です。

### グループホームってどんなところ？

要介護認定で要支援2以上の認知症と判定された軽度の方が、介護スタッフのサポートを受けながら、少人数で家庭的な雰囲気の中で共同生活を送り、認知症の進行を緩やかにすることを目的とした施設です。



【完成予想図】