

2019

はまろ

町勢要覧資料編



北海道羽幌町



町章の由来

町章は文字そのもので町名「ハポロ」を示しているが、構成の円は町の円満を表し、かつ、中心のホに黒ダイヤ石炭案山子になぞらう豊穡の羽幌米。それに鱗に託す豊漁と、町の三大産業を表現したものである。

町民憲章

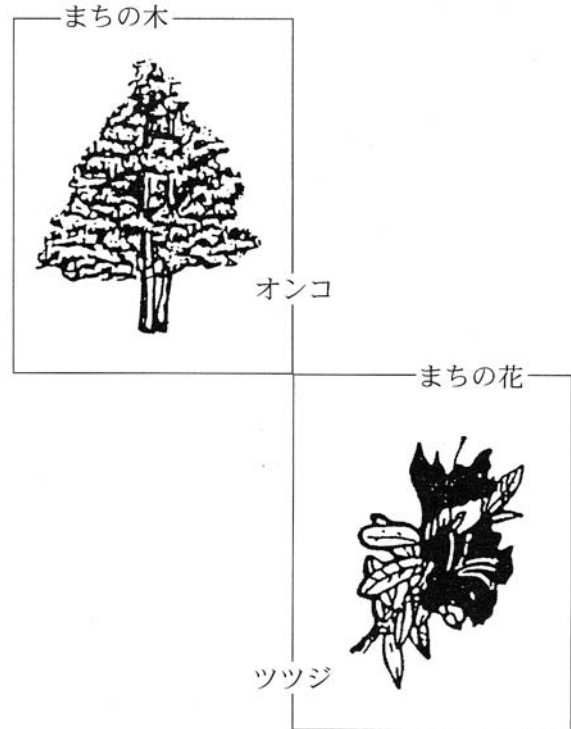
前文

わたくしたちは、秀峰ピッシリをいただき、みのり多い山野と豊かな海をのぞみ、オロロン鳥の天売、オンコの焼尻、の両島をかかえ風雪にたえて、父祖が築いた開拓精神をうけつぎ美しい大自然の中に理想郷をもとめる羽幌町民です。

わたくしたちは、この町を愛し誇りと責任を感じ、たがいのしあわせをねがい、よりよい町民となるために、この町民憲章を定めます。

本文













1. 仕事を大切にし、働くよろこびに生きるうるおいのある町にします。
1. おたがいに思いやりのある、ゆたかな町にします。
1. 自然を愛し、平和で美しい、町にします。
1. 文化を高め、スポーツに親しみ、明るい町にします。
1. きまりを守り、力をあわせて、住みよい町にします。



目次

| | |
|---------|----|
| 町民の生活 | 1 |
| 地勢・位置 | 2 |
| 気象 | 2 |
| 人口 | 4 |
| 事業所 | 7 |
| 農業 | 7 |
| 林業 | 9 |
| 水産業 | 9 |
| 商業 | 11 |
| 工業 | 11 |
| 港湾 | 11 |
| 交通 | 14 |
| 観光 | 14 |
| 治安・消防 | 15 |
| 保健・衛生 | 16 |
| 社会福祉 | 17 |
| 教育 | 18 |
| 町政 | 20 |
| 財政 | 22 |
| 町のあゆみ | 24 |
| 官公庁・諸団体 | 31 |

町民の生活

| | | |
|--|---|--|
| <p>出生 38人 1カ月に 3.2人</p>  <p>平成30年1月～12月</p> | <p>転出 324人 1カ月に 27.0人</p>  <p>平成30年1月～12月</p> | <p>ごみ収集量 2,290 t 1日に 6.3 t</p>  <p>平成29年度</p> |
| <p>死亡 108人 1カ月に 9.0人</p>  <p>平成30年1月～12月</p> | <p>交通事故 3件 1カ月に 0.25件</p>  <p>平成30年1月～12月</p> | <p>乗用車保有台数 3,673台 1世帯に1.0台（軽四輪を含む）</p>  <p>平成30年3月末現在</p> |
| <p>結婚 26件 1カ月に 2.2件</p>  <p>平成30年1月～12月</p> | <p>救急出動 374回 1カ月に 31.2回</p>  <p>平成30年1月～12月</p> | <p>タバコ消費量 14,556,503本 1日1人当たり 5.7本</p>  <p>平成30年1月～12月</p> |
| <p>離婚 13件 1カ月に 1.1件</p>  <p>平成30年1月～12月</p> | <p>上水道使用量（一般家庭用） 426,288 m³ 1日に1人当たり 179 ℓ</p>  <p>平成29年度</p> | <p>平成27年国勢調査 総数7,327人</p>  |
| <p>転入 230人 1カ月に 19.2人</p>  <p>平成30年1月～12月</p> | <p>下水道使用量（一般家庭用） 261,093 m³ 1世帯1日当たり 406 ℓ</p>  <p>平成29年度</p> | <p>町民税（個人） 287,410千円 1世帯当たり 80千円 1人当たり 41千円</p>  <p>平成29年度（最終調定額）</p> |

地勢・位置

羽幌町は留萌管内の中心に位置し、南は苫前町、北は初山別村及び遠別町、東は天塩山地を隔てて幌加内町、西は日本海に面しており、海上24kmに日本最北の国定公園(暑寒別天売焼尻国定公園)に指定されている天売島、焼尻島を有している。

地勢をみると、東部は天塩山地に連なる山岳地帯であり、その主峰ピッシリ山を源流に羽幌川と築別川が朝日台地を境に東西に貫流し、その流域は肥沃な農耕地となっている。

位置と広ぼう

| 位 置 | | | | 広 ぼ う | | | |
|-----|-----|------|---------|--|--|--|--|
| 最 東 | 東 経 | 142° | 03' 59" | 東 西 65.1 km 南 北 27.8 km 海岸線 11.0 km 面 積 472.65km ² (内訳) 市街461.99km ² 天売5.47km ² 焼尻5.19km ² | | | |
| | 北 緯 | 44° | 14' 07" | | | | |
| 最 西 | 東 経 | 141° | 17' 30" | | | | |
| | 北 緯 | 44° | 25' 10" | | | | |
| 最 南 | 東 経 | 141° | 59' 41" | | | | |
| | 北 緯 | 44° | 12' 25" | | | | |
| 最 北 | 東 経 | 141° | 56' 45" | | | | |
| | 北 緯 | 44° | 27' 18" | | | | |

※ 位置は平成30年4月1日現在の「都道府県市区町村の東西南北端点の緯度経度」(国土地理院)による。
面積は平成29年10月1日現在の「全国都道府県市区町村別面積調」(国土地理院)による。

土地利用状況

単位：km²、%

| 区 分 | 総 計 | 田 | 畑 | 住 宅 | 池 沼 | 山 林 | 原 野 | 雑種地 | その他 |
|-----|--------|-------|------|------|------|--------|-------|------|-------|
| 面 積 | 472.65 | 19.46 | 9.69 | 4.04 | 0.04 | 404.71 | 16.57 | 7.27 | 10.87 |
| 構成比 | 100.0 | 4.1 | 2.0 | 0.9 | 0.1 | 85.6 | 3.5 | 1.5 | 2.3 |

財務課調「平成30年1月1日現在」

気 象

気象の概況

(1) 気 温

単位：℃

| 月 | 要素 | 平 均 | 日最高 平 均 | 日最低 平 均 | 日最高 | | 日最低 | |
|---------|----|------|------------|------------|------|-----|-------|----|
| | | | | | 起 日 | 起 日 | | |
| 平成30年 1 | | -3.1 | -0.2 | -7.0 | 4.6 | 8 | -16.0 | 12 |
| 2 | | -5.1 | -1.8 | -9.1 | 2.1 | 10 | -18.0 | 18 |
| 3 | | 0.9 | 4.1 | -3.1 | 15.9 | 28 | -8.2 | 17 |
| 4 | | 6.1 | 10.0 | 1.6 | 18.1 | 21 | -1.6 | 8 |
| 5 | | 11.0 | 15.0 | 6.8 | 27.3 | 23 | 1.2 | 8 |
| 6 | | 14.8 | 18.9 | 11.2 | 25.7 | 4 | 1.7 | 10 |
| 7 | | 19.4 | 22.8 | 16.2 | 33.5 | 29 | 9.1 | 7 |
| 8 | | 19.8 | 23.3 | 16.6 | 27.4 | 13 | 10.0 | 17 |
| 9 | | 17.4 | 21.8 | 12.4 | 28.1 | 7* | 5.6 | 11 |
| 10 | | 12.2 | 16.2 | 7.9 | 20.0 | 3 | 1.8 | 31 |
| 11 | | 5.4 | 8.3 | 2.2 | 16.1 | 4 | -4.2 | 30 |
| 12 | | -1.1 | 1.3 | -3.9 | 12.2 | 4 | -12.5 | 13 |

注)「*」は、観測値の同じ日が2日以上あることを示し、新しい方の起日を記載している。

(2) 降水量

単位：mm 平成30年

| 要素 | 月 | 1 | 2 | 3 | 4 | 5 | 6 | 7 | 8 | 9 | 10 | 11 | 12 |
|---------|---|-------|------|-------|------|------|-------|-------|-------|-------|-------|-------|-------|
| 合計 | | 159.5 | 76.5 | 121.0 | 29.0 | 61.0 | 100.0 | 200.0 | 154.5 | 35.5] | 216.5 | 127.0 | 171.0 |
| 日最大 | | 22.5 | 14.5 | 36.0 | 10.0 | 12.0 | 31.5 | 74.0 | 34.5 | 11.0] | 54.5 | 19.0 | 28.5 |
| 同起日 | | 10 | 10 | 15 | 11 | 13* | 12 | 3 | 14 | 7 | 7 | 22 | 16 |
| 日最大1時間 | | 6.5 | 4.0 | 4.5 | 3.5 | 3.5 | 9.0 | 16.0 | 22.0 | 7.0] | 15.0 | 8.0 | 6.0 |
| 同起日 | | 10 | 10 | 15 | 9 | 13 | 21 | 3 | 30 | 8* | 12 | 5 | 10 |
| 日最大10分間 | | 2.0 | 1.5 | 1.0 | 1.5 | 1.5 | 4.0 | 4.5 | 6.0 | 4.0] | 6.0 | 6.0 | 2.0 |
| 同起日 | | 18* | 22 | 16* | 9 | 17 | 21 | 3* | 30* | 7 | 12 | 5 | 10* |

注)「*」は、観測値の同じ日が2日以上あることを示し、新しい方の起日を記載している。

(3) 風速

単位：m/s 平成30年

| 要素 | 月 | 1 | 2 | 3 | 4 | 5 | 6 | 7 | 8 | 9 | 10 | 11 | 12 |
|-------|---|------|------|------|------|------|------|------|------|------|------|------|------|
| 平均 | | 5.2 | 5.2 | 5.0 | 4.2 | 3.3 | 3.4 | 2.9 | 3.4 | 3.8 | 4.5 | 4.7 | 6.4 |
| 日最大 | | 19.7 | 15.2 | 18.2 | 16.1 | 10.5 | 11.0 | 9.8 | 10.4 | 14.8 | 16.2 | 13.9 | 16.5 |
| 同風向 | | 南西 | 南西 | 北西 | 南西 | 南西 | 南西 | 東北東 | 南西 | 南南東 | 南西 | 西北西 | 北西 |
| 同起日 | | 10 | 23 | 2 | 21 | 17 | 23 | 5 | 26 | 5 | 29 | 23 | 19 |
| 日最大瞬間 | | 30.8 | 23.4 | 27.6 | 24.8 | 15.5 | 16.9 | 16.5 | 15.1 | 27.8 | 27.8 | 20.1 | 24.9 |
| 同風向 | | 西南西 | 南西 | 北西 | 西南西 | 南西 | 南南西 | 南西 | 南西 | 南南東 | 南南西 | 西 | 西北西 |
| 同起日 | | 10 | 23 | 2 | 21 | 17 | 23 | 15 | 26 | 5 | 29 | 28* | 19 |

単位：日

| 要素 | 月 | 1 | 2 | 3 | 4 | 5 | 6 | 7 | 8 | 9 | 10 | 11 | 12 |
|-------|--------------|----|----|----|---|---|---|---|---|---|----|----|----|
| 日最大風速 | 10.0-14.9m/s | 16 | 12 | 10 | 8 | 1 | 1 | 0 | 3 | 2 | 6 | 8 | 20 |
| | 15.0-29.9m/s | 2 | 1 | 1 | 1 | 0 | 0 | 0 | 0 | 0 | 1 | 0 | 1 |
| | 30.0m/s以上 | 0 | 0 | 0 | 0 | 0 | 0 | 0 | 0 | 0 | 0 | 0 | 0 |
| 日数 | 合計 | 18 | 13 | 11 | 9 | 1 | 1 | 0 | 3 | 2 | 7 | 8 | 21 |

(4) 年別比較表

| 区分 | 気 温 (°C) | | | 降 水 量(mm) | | 最 深 積 雪 量 (c m) | 風 速 (m/s) | | | | | | |
|----|----------|------|-------|-----------|---------|-----------------------|-----------|-----|-----------|-----|--|--|--|
| | 平均 | 最高 | 最低 | 最大 | 総 量 | | 日 最 大 | | 日 最 大 瞬 間 | | | | |
| | | | | | | | 風 速 | 風 向 | 風 速 | 風 向 | | | |
| 年 | | | | | | | | | | | | | |
| 25 | 8.1 | 31.3 | -20.2 | 45.5 | 1,545.5 | 127] | 17.1 | 北北西 | 25.6 | 北 | | | |
| 26 | 7.9 | 31.7 | -20.9 | 100.5 | 1,430.5 | 98 | 19.4 | 南西 | 30.0 | 西南西 | | | |
| 27 | 8.6 | 28.8 | -18.7 | 69.5 | 1,314.0 | 79 | 20.2 | 北西 | 32.4 | 南西 | | | |
| 28 | 8.0 | 31.7 | -17.6 | 50.0 | 1,454.0 | 67 | 17.6 | 西北西 | 27.3 | 西北西 | | | |
| 29 | 7.7 | 30.8 | -19.9 | 67.5 | 1,364.0 | 56 | 22.1 | 西北西 | 34.9 | 南南西 | | | |
| 30 | 8.1 | 33.5 | -18.0 | 74.0] | 1,451.5 | 124 | 19.7 | 南西 | 30.8 | 西南西 | | | |

注) 気 温 …… { 日最高気温・年極値 }
 日最低気温・年極値 }
 降 水 量 …… 日最大降水量・年極値

注)「]」は、資料不足値(統計値を求める対象となる資料が許容する範囲を超えて欠けている場合)を示す。

観測所名及び所在地/観測所名：羽幌特別地域気象観測所・所在地：羽幌町南3条4丁目1-1

人 口

人口の推移

単位：人

| 年次 | 世帯数 | | 人 口 | | | 一戸当り人口 | 調査根拠 |
|-------|-----|-------|--------|--------|--------|--------|-----------------------------|
| | | | 男 | 女 | 計 | | |
| 昭和10年 | 計 | | 6,315 | 6,079 | 12,394 | | 国勢調査 10月1日 |
| 15年 | 計 | | 6,569 | 5,823 | 12,392 | | " |
| 22年 | 羽幌 | 2,530 | 6,788 | 6,847 | 13,635 | 5.4 | " |
| | 天売 | 330 | 1,036 | 1,015 | 2,051 | 6.2 | |
| | 焼尻 | 381 | 1,145 | 1,138 | 2,283 | 6.0 | |
| | 計 | 3,241 | 8,969 | 9,000 | 17,969 | 5.5 | |
| 25年 | 羽幌 | 3,106 | 9,089 | 8,575 | 17,664 | 5.7 | " |
| | 天売 | 355 | 1,123 | 1,137 | 2,260 | 6.4 | |
| | 焼尻 | 406 | 1,315 | 1,306 | 2,621 | 6.5 | |
| | 計 | 3,867 | 11,527 | 11,018 | 22,545 | 5.8 | |
| 30年 | 羽幌 | 3,976 | 11,329 | 10,787 | 22,116 | 5.6 | " |
| | 天売 | 341 | 1,065 | 1,089 | 2,154 | 6.3 | |
| | 焼尻 | 420 | 1,306 | 1,264 | 2,570 | 6.1 | |
| | 計 | 4,737 | 13,700 | 13,140 | 26,840 | 5.7 | |
| 35年 | 羽幌 | 4,885 | 12,765 | 11,739 | 24,504 | 5.0 | " |
| | 天売 | 328 | 855 | 888 | 1,743 | 5.3 | |
| | 焼尻 | 370 | 966 | 955 | 1,921 | 5.2 | |
| | 計 | 5,583 | 14,586 | 13,582 | 28,168 | 5.0 | |
| 40年 | 羽幌 | 6,173 | 13,895 | 13,307 | 27,202 | 4.4 | " |
| | 天売 | 312 | 729 | 783 | 1,512 | 4.8 | |
| | 焼尻 | 355 | 785 | 767 | 1,552 | 4.4 | |
| | 計 | 6,840 | 15,409 | 14,857 | 30,266 | 4.4 | |
| 45年 | 計 | 5,800 | | | 22,000 | 3.8 | (総務庁統計局による推定人口) |
| 47年 | 羽幌 | 3,560 | 6,237 | 6,814 | 13,051 | 3.7 | 常住人口統計調査 (昭和47. 3. 15現在) |
| | 天売 | 268 | 499 | 531 | 1,030 | 3.8 | |
| | 焼尻 | 320 | 536 | 537 | 1,073 | 3.4 | |
| | 計 | 4,418 | 7,272 | 7,882 | 15,154 | 3.7 | |
| 50年 | 羽幌 | 3,515 | 5,752 | 6,203 | 11,955 | 3.4 | 国勢調査 10月1日 |
| | 天売 | 268 | 424 | 468 | 892 | 3.3 | |
| | 焼尻 | 264 | 389 | 388 | 777 | 2.9 | |
| | 計 | 4,047 | 6,565 | 7,059 | 13,624 | 3.4 | |
| 55年 | 羽幌 | 3,744 | 5,648 | 6,065 | 11,713 | 3.1 | " |
| | 天売 | 282 | 422 | 401 | 823 | 2.9 | |
| | 焼尻 | 281 | 360 | 358 | 718 | 2.6 | |
| | 計 | 4,307 | 6,430 | 6,824 | 13,254 | 3.1 | |
| 60年 | 羽幌 | 3,661 | 5,234 | 5,702 | 10,936 | 3.0 | " |
| | 天売 | 269 | 352 | 338 | 690 | 2.6 | |
| | 焼尻 | 264 | 308 | 322 | 630 | 2.4 | |
| | 計 | 4,194 | 5,894 | 6,362 | 12,256 | 2.9 | |
| 平成2年 | 羽幌 | 3,471 | 4,615 | 5,175 | 9,790 | 2.8 | " |
| | 天売 | 244 | 316 | 291 | 607 | 2.5 | |
| | 焼尻 | 256 | 271 | 276 | 547 | 2.1 | |
| | 計 | 3,971 | 5,202 | 5,742 | 10,944 | 2.8 | |
| 7年 | 羽幌 | 3,499 | 4,317 | 4,768 | 9,085 | 2.6 | " |
| | 天売 | 234 | 275 | 255 | 530 | 2.3 | |
| | 焼尻 | 235 | 227 | 260 | 487 | 2.1 | |
| | 計 | 3,968 | 4,819 | 5,283 | 10,102 | 2.5 | |
| 12年 | 羽幌 | 3,424 | 4,048 | 4,426 | 8,474 | 2.5 | " |
| | 天売 | 219 | 240 | 236 | 476 | 2.2 | |
| | 焼尻 | 211 | 196 | 218 | 414 | 2.0 | |
| | 計 | 3,854 | 4,484 | 4,880 | 9,364 | 2.4 | |
| 17年 | 羽幌 | 3,318 | 3,786 | 4,216 | 8,002 | 2.4 | " |
| | 天売 | 194 | 197 | 201 | 398 | 2.1 | |
| | 焼尻 | 186 | 161 | 179 | 340 | 1.8 | |
| | 計 | 3,698 | 4,144 | 4,596 | 8,740 | 2.4 | |
| 22年 | 羽幌 | 3,205 | 3,455 | 3,870 | 7,325 | 2.3 | " |
| | 天売 | 172 | 186 | 180 | 366 | 2.1 | |
| | 焼尻 | 157 | 136 | 137 | 273 | 1.7 | |
| | 計 | 3,534 | 3,777 | 4,187 | 7,964 | 2.3 | |
| 27年 | 羽幌 | 3,080 | 3,228 | 3,585 | 6,813 | 2.2 | " |
| | 天売 | 159 | 163 | 150 | 313 | 2.0 | |
| | 焼尻 | 128 | 99 | 102 | 201 | 1.6 | |
| | 計 | 3,367 | 3,490 | 3,837 | 7,327 | 2.2 | |

地区別人口及び世帯数

単位：人

| 区分 地区名 | 平成 12 年 | | 平成 17 年 | | 平成 22 年 | | 平成 27 年 | |
|-----------|---------|-------|---------|-------|---------|-------|---------|-------|
| | 人口 | 世帯数 | 人口 | 世帯数 | 人口 | 世帯数 | 人口 | 世帯数 |
| 川南 | 2,939 | 1,257 | 2,742 | 1,183 | 2,469 | 1,124 | 2,289 | 1,075 |
| 緑町 | 319 | 114 | 300 | 116 | 282 | 117 | 249 | 109 |
| 幸町 | 751 | 328 | 739 | 338 | 636 | 301 | 591 | 283 |
| 南町 | 558 | 256 | 515 | 236 | 517 | 239 | 589 | 246 |
| 栄町 | 1,196 | 460 | 1,218 | 468 | 1,112 | 452 | 1,075 | 451 |
| 寿町 | 297 | 113 | 260 | 102 | 233 | 93 | 201 | 88 |
| 川北 | 1,228 | 471 | 1,180 | 474 | 1,110 | 467 | 1,012 | 465 |
| 北町 | 484 | 208 | 417 | 194 | 355 | 180 | 267 | 142 |
| 朝日 | 122 | 39 | 192 | 75 | 268 | 115 | 262 | 122 |
| 汐見 | 21 | 8 | 21 | 8 | 11 | 5 | X | X |
| 高台 | 40 | 9 | 37 | 9 | 29 | 8 | 25 | 11 |
| 築別 | 171 | 60 | 118 | 41 | 112 | 38 | 87 | 32 |
| 上築 | 101 | 27 | 81 | 21 | 58 | 17 | 44 | 14 |
| 曙 | 38 | 15 | 32 | 11 | 26 | 10 | 18 | 6 |
| 中 | 161 | 43 | 123 | 31 | 93 | 28 | 87 | 28 |
| 平 | 25 | 9 | 20 | 8 | 18 | 8 | 17 | 8 |
| 築別 | 0 | 0 | 0 | 0 | 0 | 0 | 0 | 0 |
| 炭碓 | 0 | 0 | 0 | 0 | 0 | 0 | 0 | 0 |
| 羽幌 | 0 | 0 | 0 | 0 | 0 | 0 | 0 | 0 |
| 上羽幌 | 23 | 7 | 7 | 3 | 6 | 3 | 0 | 0 |
| 計 | 8,474 | 3,424 | 8,002 | 3,318 | 7,325 | 3,205 | 6,813 | 3,080 |
| 焼尻 | 414 | 211 | 340 | 186 | 273 | 157 | 201 | 128 |
| 天売 | 476 | 219 | 398 | 194 | 366 | 172 | 313 | 159 |
| 計 | 890 | 430 | 738 | 380 | 639 | 329 | 514 | 287 |
| 合計 | 9,364 | 3,854 | 8,740 | 3,698 | 7,964 | 3,534 | 7,327 | 3,367 |

「X」統計法第14条により秘匿扱いおよび公示保留のもの

国勢調査「各年10月1日現在」

男女別5歳階級人口の推移

単位：人

| 区分 年齢別 | 平成 12 年 | | | 平成 17 年 | | | 平成 22 年 | | | 平成 27 年 | | |
|-----------|---------|-------|-------|---------|-------|-------|---------|-------|-------|---------|-------|-------|
| | 男 | 女 | 計 | 男 | 女 | 計 | 男 | 女 | 計 | 男 | 女 | 計 |
| 0歳～4歳 | 172 | 155 | 327 | 180 | 155 | 335 | 123 | 124 | 247 | 119 | 120 | 239 |
| 5～9 | 187 | 173 | 360 | 154 | 150 | 304 | 156 | 142 | 298 | 129 | 115 | 244 |
| 10～14 | 258 | 228 | 486 | 169 | 162 | 331 | 147 | 136 | 283 | 160 | 146 | 306 |
| 15～19 | 205 | 184 | 389 | 166 | 156 | 322 | 114 | 111 | 225 | 97 | 105 | 202 |
| 20～24 | 201 | 149 | 350 | 152 | 144 | 296 | 101 | 87 | 188 | 81 | 69 | 150 |
| 25～29 | 234 | 219 | 453 | 221 | 189 | 410 | 166 | 137 | 303 | 143 | 104 | 247 |
| 30～34 | 238 | 239 | 477 | 236 | 215 | 451 | 200 | 173 | 373 | 161 | 136 | 297 |
| 35～39 | 219 | 224 | 443 | 220 | 222 | 442 | 223 | 213 | 436 | 200 | 169 | 369 |
| 40～44 | 279 | 271 | 550 | 227 | 213 | 440 | 227 | 215 | 442 | 238 | 214 | 452 |
| 45～49 | 355 | 359 | 714 | 256 | 261 | 517 | 221 | 195 | 416 | 206 | 198 | 404 |
| 50～54 | 378 | 422 | 800 | 352 | 356 | 708 | 254 | 242 | 496 | 223 | 197 | 420 |
| 55～59 | 325 | 421 | 746 | 357 | 414 | 771 | 325 | 334 | 659 | 239 | 230 | 469 |
| 60～64 | 350 | 406 | 756 | 303 | 406 | 709 | 336 | 410 | 746 | 294 | 325 | 619 |
| 65～69 | 359 | 390 | 749 | 314 | 382 | 696 | 271 | 386 | 657 | 304 | 385 | 689 |
| 70～74 | 328 | 359 | 687 | 311 | 363 | 674 | 286 | 362 | 648 | 246 | 364 | 610 |
| 75～79 | 200 | 318 | 518 | 277 | 321 | 598 | 272 | 333 | 605 | 255 | 328 | 583 |
| 80～84 | 106 | 185 | 291 | 157 | 255 | 412 | 214 | 275 | 489 | 202 | 271 | 473 |
| 85～89 | 58 | 111 | 169 | 61 | 136 | 197 | 104 | 200 | 304 | 130 | 198 | 328 |
| 90～94 | 27 | 51 | 78 | 23 | 72 | 95 | 28 | 84 | 112 | 50 | 128 | 178 |
| 95～99 | 5 | 16 | 21 | 7 | 20 | 27 | 7 | 22 | 29 | 8 | 28 | 36 |
| 100歳以上 | - | - | - | 1 | 4 | 5 | 1 | 5 | 6 | - | 6 | 6 |
| 年齢不詳 | - | - | - | - | - | - | 1 | 1 | 2 | 5 | 1 | 6 |
| 合計 | 4,484 | 4,880 | 9,364 | 4,144 | 4,596 | 8,740 | 3,777 | 4,187 | 7,964 | 3,490 | 3,837 | 7,327 |

国勢調査「各年10月1日現在」

人口動態

単位：人

| 年 | 区分 | 自然動態 | | | 社会動態 | | | その他 | | | 異動増減計 |
|----|----|------|-----|-----|------|-----|------|-----|----|----|-------|
| | | 出生 | 死亡 | 増減 | 転入 | 転出 | 増減 | 増加 | 減少 | 増減 | |
| 19 | | 41 | 92 | △51 | 297 | 437 | △140 | 2 | 0 | 2 | △189 |
| 20 | | 52 | 133 | △81 | 269 | 402 | △133 | 3 | 1 | 2 | △212 |
| 21 | | 56 | 111 | △55 | 288 | 366 | △78 | 0 | 1 | △1 | △134 |
| 22 | | 53 | 108 | △55 | 284 | 315 | △31 | 0 | 0 | 0 | △86 |
| 23 | | 59 | 123 | △64 | 258 | 358 | △100 | 2 | 1 | 1 | △163 |
| 24 | | 49 | 111 | △62 | 264 | 366 | △102 | 0 | 1 | △1 | △165 |
| 25 | | 40 | 112 | △72 | 264 | 339 | △75 | 0 | 0 | 0 | △147 |
| 26 | | 48 | 134 | △86 | 251 | 331 | △80 | 0 | 1 | △1 | △167 |
| 27 | | 48 | 103 | △55 | 251 | 292 | △41 | 0 | 2 | △2 | △98 |
| 28 | | 46 | 109 | △63 | 252 | 320 | △68 | 0 | 1 | △1 | △132 |
| 29 | | 28 | 106 | △78 | 238 | 325 | △87 | 0 | 0 | 0 | △165 |
| 30 | | 38 | 108 | △70 | 230 | 324 | △94 | 0 | 0 | 0 | △164 |

「住民基本台帳」

産業別就業者数（15歳以上）

単位：人

| 産業 | 区分 | 平成17年 | | | 平成22年 | | | 平成27年 | | |
|----------------|----|-------|-------|-------|-------|-------|-------|-------|-------|-------|
| | | 男 | 女 | 計 | 男 | 女 | 計 | 男 | 女 | 計 |
| 総数 | | 2,485 | 1,814 | 4,299 | 2,180 | 1,550 | 3,730 | 2,070 | 1,509 | 3,579 |
| 第1次産業 | | 518 | 330 | 848 | 508 | 279 | 787 | 439 | 222 | 661 |
| 農業 | | 206 | 194 | 400 | 203 | 154 | 357 | 185 | 123 | 308 |
| 林業及び狩猟業 | | 34 | 1 | 35 | 38 | 3 | 41 | 26 | 1 | 27 |
| 漁業及び水産養殖業 | | 278 | 135 | 413 | 267 | 122 | 389 | 228 | 98 | 326 |
| 第2次産業 | | 586 | 165 | 751 | 396 | 126 | 522 | 340 | 130 | 470 |
| 鉱業 | | 23 | 5 | 28 | 2 | 0 | 2 | 3 | 1 | 4 |
| 建設業 | | 406 | 53 | 459 | 268 | 34 | 302 | 227 | 34 | 261 |
| 製造業 | | 157 | 107 | 264 | 126 | 92 | 218 | 110 | 95 | 205 |
| 第3次産業 | | 1,381 | 1,319 | 2,700 | 1,267 | 1,143 | 2,410 | 1,143 | 1,042 | 2,185 |
| 卸売及び小売業 | | 295 | 395 | 690 | 266 | 283 | 549 | 222 | 259 | 481 |
| 金融及び保険業 | | 16 | 40 | 56 | 16 | 28 | 44 | 13 | 32 | 45 |
| 不動産業 | | 2 | 0 | 2 | 18 | 4 | 22 | 9 | 4 | 13 |
| 運輸・通信業 | | 184 | 32 | 216 | 177 | 34 | 211 | 149 | 30 | 179 |
| 電気・ガス・水道業 | | 28 | 2 | 30 | 30 | 4 | 34 | 27 | 0 | 27 |
| サービス業 | | 686 | 808 | 1,494 | 589 | 742 | 1,331 | 534 | 669 | 1,203 |
| 公務 | | 170 | 42 | 212 | 171 | 48 | 219 | 189 | 48 | 237 |
| 分類不能 | | 0 | 0 | 0 | 9 | 2 | 11 | 148 | 115 | 263 |
| 総人口 | | 4,144 | 4,596 | 8,740 | 3,777 | 4,187 | 7,964 | 3,490 | 3,837 | 7,327 |
| 就業者（15歳以上） | | 2,485 | 1,814 | 4,299 | 2,180 | 1,550 | 3,730 | 2,070 | 1,509 | 3,579 |
| 無就業者（14歳以下も含む） | | 1,659 | 2,782 | 4,441 | 1,597 | 2,637 | 4,234 | 1,420 | 2,328 | 3,748 |

国勢調査「各年10月1日現在」

事業所

単位：人

| 業種 | 区分 | 21 | | 24 | | 26 | | 28 | |
|------------|----|------|-------|------|-------|------|-------|------|-------|
| | | 事業所数 | 従業員数 | 事業所数 | 従業員数 | 事業所数 | 従業員数 | 事業所数 | 従業員数 |
| 総数 | | 638 | 3,826 | 506 | 2,756 | 536 | 3,259 | 464 | 2,493 |
| 農林水産業 | | 28 | 338 | 22 | 295 | 25 | 316 | 22 | 258 |
| 鉱業 | | 1 | 9 | 1 | 9 | 1 | 10 | 1 | 9 |
| 建設業 | | 59 | 269 | 51 | 243 | 49 | 219 | 46 | 212 |
| 製造業 | | 26 | 227 | 19 | 155 | 17 | 186 | 14 | 168 |
| 卸売・小売業、飲食店 | | 256 | 1,081 | 225 | 967 | 187 | 760 | 211 | 883 |
| 金融保険業 | | 10 | 63 | 9 | 45 | 7 | 44 | 7 | 47 |
| 不動産業 | | 28 | 67 | 22 | 46 | 23 | 40 | 23 | 36 |
| 運輸通信業 | | 28 | 261 | 27 | 187 | 25 | 202 | 21 | 172 |
| 電気ガス水道熱供給業 | | 4 | 24 | 1 | 11 | 4 | 22 | 2 | 17 |
| サービス業等 | | 182 | 1,264 | 129 | 798 | 182 | 1,226 | 117 | 691 |
| 公務 | | 16 | 223 | — | — | 16 | 229 | — | — |

各年度経済センサスより

※平成24年・28年経済センサスにおいては、国・地方公共団体の事業所は対象外。

※事業所とは、営利・非営利に関係なく「その事業を行うことにより収入を得ている人、あるいは、生計を立てている人がいる個々の場所」を言う。ただし、個人経営の農・林・漁家は除く。

農業

経営耕地規模別・専業・兼業別農家別

単位：戸

| 区分 | 総数 | 専業農家 | | | | | | 第一種兼業農家 | | | | | | 第二種兼業農家 | | | | | |
|-------|-----|------|-------|------------|-------------|--------|----|---------|-------|------------|-------------|--------|-----|---------|-------|------------|-------------|--------|----|
| | | 例外規定 | 5ha未満 | 5ha～10ha未満 | 10ha～20ha未満 | 20ha以上 | 計 | 例外規定 | 5ha未満 | 5ha～10ha未満 | 10ha～20ha未満 | 20ha以上 | 計 | 例外規定 | 5ha未満 | 5ha～10ha未満 | 10ha～20ha未満 | 20ha以上 | 計 |
| 平成10年 | 264 | — | 24 | 21 | 24 | 18 | 87 | — | 10 | 45 | 41 | 9 | 105 | — | 53 | 11 | 7 | 1 | 72 |
| 11年 | 213 | — | 18 | 23 | 12 | 16 | 69 | — | 6 | 37 | 48 | 13 | 104 | — | 17 | 17 | 5 | 1 | 40 |
| 16年 | 169 | — | 10 | 21 | 20 | 14 | 65 | — | 2 | 21 | 37 | 15 | 75 | — | 5 | 12 | 9 | 3 | 29 |
| 21年 | 142 | — | — | — | — | — | 83 | — | — | — | — | — | 42 | — | — | — | — | — | 17 |
| 26年 | 119 | — | — | — | — | — | 60 | — | — | — | — | — | 48 | — | — | — | — | — | 11 |

「各年2月1日現在」

年齢別世帯員数

単位：人

| 区分 | 世帯員総数 | 男 | | | | | | 女 | | | | | |
|-------|-------|-----|--------|---------|---------|---------|-------|-----|--------|---------|---------|---------|-------|
| | | 総数 | 14歳～以下 | 15歳～19歳 | 20歳～29歳 | 30歳～59歳 | 60歳以上 | 総数 | 14歳～以下 | 15歳～19歳 | 20歳～29歳 | 30歳～59歳 | 60歳以上 |
| 平成10年 | 998 | 504 | 67 | 40 | 35 | 185 | 177 | 494 | 57 | 23 | 15 | 192 | 207 |
| 11年 | 823 | 420 | 62 | 33 | 30 | 160 | 135 | 403 | 49 | 19 | 16 | 154 | 165 |
| 16年 | 641 | 320 | 28 | 20 | 29 | 119 | 124 | 321 | 34 | 14 | 15 | 117 | 141 |
| 21年 | 532 | 265 | 22 | 9 | 25 | 99 | 110 | 267 | 18 | 19 | 15 | 83 | 132 |
| 26年 | 415 | 216 | 17 | 9 | 17 | 82 | 91 | 199 | 18 | 4 | 9 | 59 | 109 |

平成10年農業基本調査

平成11年2000年世界農林業センサス、平成16年2005年農林業センサス

平成21年2010年農林業センサス、平成26年2015年農林業センサス

「各年2月1日現在」

家畜飼養頭羽数

| 年 | 区分 | 乳用牛 | | 肉用牛 | | 豚 | |
|----|----|-----|-----|-----|-----|-----|-----|
| | | 農家数 | 頭数 | 農家数 | 頭数 | 農家数 | 頭数 |
| | | | 総数 | | 総数 | | |
| 10 | | 8 | 662 | 9 | 159 | 2 | 285 |
| 11 | | 8 | 604 | 8 | 105 | 1 | 227 |
| 16 | | 8 | 638 | 5 | 46 | 1 | 158 |
| 21 | | 10 | 656 | 7 | 124 | 1 | — |
| 26 | | 7 | 443 | 3 | X | 1 | X |

「各年2月1日現在」

10年農業基本調査

平成11年2000年世界農林業センサス、平成16年2005年農林業センサス

平成21年2010年農林業センサス、平成26年2015年農林業センサス

「X」統計法第14条により秘匿扱いおよび公示保留のもの

農産物の作付面積、収穫量

単位：ha, t

| 区分 | 年 | 25 | | 26 | | 27 | | 28 | | 29 | |
|-------|---|-------|-------|-------|-------|-------|-------|-------|-------|-------|-------|
| | | 作付面積 | 収穫量 | 作付面積 | 収穫量 | 作付面積 | 収穫量 | 作付面積 | 収穫量 | 作付面積 | 収穫量 |
| 水稲 | | 1,110 | 5,630 | 1,080 | 5,630 | 1,020 | 5,350 | 1,030 | 5,640 | 1,010 | 5,420 |
| 小麦 | | 214 | 689 | 219 | 665 | 261 | 659 | 273 | 824 | 299 | 817 |
| ばれいしょ | | 2 | 41 | 0 | 8 | — | — | — | — | — | — |
| 大豆 | | 146 | 272 | 151 | 263 | 170 | 292 | 180 | 366 | 198 | 354 |
| そば | | 129 | 91 | 108 | 61 | 107 | 45 | 113 | 47 | 120 | 77 |

「北海道農林水産統計年報」

注) 平成19年分から公表対象品目が縮小。産出額は数字が町村別に抽出できないため未掲載。

林 業

就 業 者 数

単位：人

| 年 | 項 目 | 20歳未満 | 20～29歳 | 30～39歳 | 40～49歳 | 50～59歳 | 60歳以上 | 計 |
|-------|-----|-------|--------|--------|--------|--------|-------|----|
| | | 平成 17 | 男 | 1 | 0 | 3 | 5 | |
| | 女 | 0 | 0 | 0 | 0 | 1 | 0 | 1 |
| | 計 | 1 | 0 | 3 | 5 | 16 | 10 | 35 |
| 平成 22 | 男 | 0 | 3 | 6 | 7 | 10 | 12 | 38 |
| | 女 | 0 | 0 | 1 | 1 | 1 | 0 | 3 |
| | 計 | 0 | 3 | 7 | 8 | 11 | 12 | 41 |
| 平成 27 | 男 | 0 | 2 | 2 | 5 | 5 | 12 | 26 |
| | 女 | 0 | 0 | 0 | 0 | 1 | 0 | 1 |
| | 計 | 0 | 2 | 2 | 5 | 6 | 12 | 27 |

国勢調査「各年10月1日現在」

森林面積及び蓄積

| 所 有 区 分 | 面 積 (ha) | | | | | 蓄 積 (千m ³) | | |
|------------|----------|--------|-------|------|-------|------------------------|-------|-------|
| | 計 | 天然林 | 人工林 | 無立木地 | その他 | 計 | 針葉樹 | 広葉樹 |
| 森林管理局所管国有林 | 33,395 | 27,634 | 4,222 | | 1,540 | 3,998 | 1,205 | 2,793 |
| その 他 国 有 林 | | | | | | | | |
| 道 有 林 | | | | | | | | |
| 町 有 林 | 930 | 344 | 514 | 72 | | 113 | 78 | 35 |
| 私 有 林 等 | 6,132 | 3,980 | 1,896 | 255 | | 789 | 434 | 355 |
| 計 | 40,457 | 31,958 | 6,632 | 327 | 1,540 | 4,900 | 1,717 | 3,183 |

※計は内訳と一致しない場合がある。

北海道林業統計「平成30年4月1日現在」

水 産 業

組合員数及び経営体数

単位：人、体

| 年 | 26 | | 27 | | 28 | | 29 | |
|---------|------|------|------|------|------|------|------|------|
| | 組合員数 | 経営体数 | 組合員数 | 経営体数 | 組合員数 | 経営体数 | 組合員数 | 経営体数 |
| 羽 幌 地 区 | 68 | 68 | 68 | 68 | 67 | 67 | 71 | 71 |
| 天 売 地 区 | 63 | 55 | 61 | 54 | 61 | 54 | 55 | 47 |
| 焼 尻 地 区 | 35 | 32 | 33 | 30 | 31 | 28 | 26 | 23 |
| 計 | 166 | 155 | 162 | 152 | 159 | 149 | 152 | 141 |

羽幌町農林水産課調べ「各年12月31日現在」

漁 船 在 籍 数

単位：隻、t

| 階 層 | 区 分 | 隻 数 | トン数 |
|-------|---------|------------|--------|
| | | 無動力船（船外機付） | 190 |
| 動 力 船 | 0～ 3 t | | |
| | 3～ 5 t | 65 | 298.46 |
| | 5～10 t | 17 | 142.75 |
| | 10～20 t | 10 | 164.45 |
| | 20～50 t | | |
| | 50 t以上 | 2 | 200 |
| 合 計 | | 284 | 937.50 |

羽幌町農林水産課調べ「平成29年12月31日現在」

| | H27 | | | | | | H28 | | | | | | H29 | | | | | | | | | | | |
|--------|-------|-----------|------|---------|------|---------|-------|-----------|-------|-----------|------|---------|------|---------|-------|-----------|-------|-----------|------|---------|------|---------|---------|-----------|
| | 羽幌本所 | | 天売支所 | | 焼尻支所 | | 合計 | | 羽幌本所 | | 天売支所 | | 焼尻支所 | | 合計 | | 羽幌本所 | | 天売支所 | | 焼尻支所 | | 合計 | |
| | 数量 | 金額 | 数量 | 金額 | 数量 | 金額 | 数量 | 金額 | 数量 | 金額 | 数量 | 金額 | 数量 | 金額 | 数量 | 金額 | 数量 | 金額 | 数量 | 金額 | 数量 | 金額 | 数量 | 金額 |
| えび | 841 | 1,216,224 | | | | | 841 | 1,216,224 | 569 | 954,263 | | | | | 569 | 954,263 | 458 | 803,197 | 2 | 3,502 | | | 460 | 806,699 |
| ひらめ | 19 | 16,871 | 5 | 6,963 | 4 | 5,372 | 28 | 29,206 | 16 | 15,104 | 13 | 17,683 | | | 39 | 44,770 | 14 | 14,050 | 10 | 11,935 | 6 | 8,183 | 30 | 34,168 |
| かれい類 | 216 | 66,561 | 24 | 9,291 | 2 | 633 | 242 | 76,485 | 245 | 73,252 | 36 | 11,421 | 54 | | 281 | 84,727 | 178 | 42,635 | 37 | 12,985 | 52 | 215 | 55,672 | |
| ほたて稚貝 | 787 | 228,933 | 118 | 31,887 | 135 | 38,880 | 1,040 | 299,700 | 787 | 245,300 | 113 | 32,076 | 144 | 42,768 | 1,044 | 320,144 | 1,047 | 237,945 | 102 | 32,076 | 131 | 42,768 | 1,280 | 312,789 |
| ホタテ半成貝 | 251 | 78,176 | | | | | 251 | 78,176 | 191 | 67,927 | | | | | 191 | 67,927 | 89 | 33,705 | | | | 89 | 33,705 | |
| ホタテ成貝 | 323 | 121,644 | 80 | 21,187 | 52 | 13,657 | 455 | 156,488 | 472 | 213,112 | 86 | 31,972 | 46 | 17,244 | 604 | 262,328 | 442 | 237,684 | 86 | 42,396 | 46 | 22,729 | 574 | 302,809 |
| たこ | 258 | 94,222 | 126 | 45,778 | 76 | 34,143 | 460 | 174,143 | 321 | 125,166 | 222 | 74,391 | 111 | 47,926 | 654 | 247,483 | 402 | 148,897 | 268 | 85,679 | 209 | 83,706 | 879 | 318,282 |
| さけ | 194 | 80,662 | 3 | 897 | | 184 | 197 | 81,743 | 140 | 69,788 | | 74 | 28 | | 140 | 69,890 | 142 | 122,336 | | 80 | | 142 | 122,416 | |
| まいか | 28 | 11,356 | | | | | 28 | 11,356 | 28 | 16,667 | | | | | 28 | 16,667 | 377 | 218,307 | | | | 377 | 218,307 | |
| やりいか | | | 1 | 1,164 | 7 | 8,180 | 8 | 9,344 | | | 47 | 38,918 | 43 | 36,732 | 90 | 75,650 | | | | | | 135 | 135 | |
| しじみ | | | | | | | | | | | | | | | | | | | | | | | | |
| ほっき | | | | | | | | | | | | | | | | | | | | | | | | |
| うに | | 594 | 93 | 128,097 | 53 | 77,329 | 146 | 206,020 | | 625 | 71 | 113,081 | 47 | 77,880 | 118 | 191,586 | 2 | 2,074 | 58 | 88,909 | 42 | 66,561 | 102 | 157,544 |
| なまこ | 122 | 521,589 | 20 | 85,293 | 32 | 135,232 | 174 | 742,114 | 121 | 399,710 | 8 | 26,995 | 31 | 106,979 | 160 | 533,684 | 92 | 412,129 | 9 | 41,834 | 31 | 140,391 | 132 | 594,354 |
| たら | 6 | 1,700 | 91 | 47,005 | | | 97 | 48,705 | 11 | 2,537 | 104 | 47,900 | | | 115 | 50,437 | 9 | 2,100 | 92 | 32,671 | | | 101 | 34,771 |
| かじか | 61 | 10,494 | 3 | 898 | | | 64 | 11,392 | 43 | 5,863 | 5 | 1,061 | | | 48 | 6,924 | 31 | 3,798 | 1 | 209 | | | 32 | 4,007 |
| まぐろ | | | 1 | 1,918 | 2 | 3,177 | 3 | 5,095 | | | 2 | 2,497 | 1 | 2,154 | 3 | 4,651 | | 164 | 2 | 3,099 | 1 | 1,559 | 3 | 4,822 |
| ほっけ | 1 | 204 | 14 | 3,807 | | | 15 | 4,011 | | 148 | 10 | 2,279 | | 290 | 10 | 2,717 | 1 | 231 | 32 | 5,761 | | 49 | 33 | 6,041 |
| にしん | 8 | 2,079 | | | 1 | | 8 | 2,080 | 2 | 162 | | | | | 2 | 162 | 7 | 1,705 | | | | | 7 | 1,705 |
| かすべ | 11 | 6,891 | 2 | 1,740 | | 380 | 13 | 9,011 | 8 | 4,494 | 4 | 3,248 | | | 12 | 7,742 | 7 | 3,704 | 5 | 4,129 | | | 12 | 7,833 |
| その他魚類 | 38 | 8,530 | 17 | 13,495 | 2 | 1,156 | 57 | 23,181 | 44 | 10,903 | 17 | 14,452 | 3 | 705 | 64 | 26,060 | 57 | 9,731 | 20 | 11,306 | 1 | 290 | 78 | 21,327 |
| いかなご | | | | | | | | | | | | | 14 | | 14 | | | | | | | | | |
| こんぶ | 2 | 3,079 | | | | | 2 | 3,079 | | 437 | | | | | 437 | | 1 | 2,881 | | | | | 1 | 2,881 |
| 計 | 3,166 | 2,469,809 | 598 | 399,421 | 365 | 318,323 | 4,129 | 3,187,553 | 2,998 | 2,205,458 | 735 | 412,348 | 439 | 350,457 | 4,172 | 2,968,263 | 3,356 | 2,297,273 | 724 | 376,571 | 467 | 366,423 | 4,547 | 3,040,267 |

商 業

単位：人、万円

| 産業分類別 | 年 | 24 | | | 26 | | | 28 | | |
|-------|-----------------|-----|------|-----------|-----|------|-----------|-----|------|-----------|
| | | 商店数 | 従業者数 | 年間販売額 | 商店数 | 従業者数 | 年間販売額 | 商店数 | 従業者数 | 年間販売額 |
| 総数 | | 109 | 536 | 1,164,900 | 99 | 506 | 1,411,800 | 108 | 519 | 1,210,706 |
| 卸売業 | | 13 | 44 | 369,100 | 15 | 47 | 385,500 | 15 | 50 | 153,799 |
| 小売業 | | 96 | 492 | 795,800 | 84 | 459 | 1,026,300 | 93 | 469 | 1,056,907 |
| 小売業内訳 | 織物・衣類・身のまわり品小売業 | 8 | 24 | 27,500 | 8 | 24 | 33,300 | | | |
| | 飲食料品小売業 | 35 | 193 | 303,000 | 26 | 160 | 308,900 | | | |
| | 機械器具小売業 | 10 | 59 | 92,000 | 11 | 61 | 162,600 | | | |
| | その他の小売業 | 43 | 216 | 373,300 | 39 | 214 | 521,500 | | | |

商業統計調査「平成26年7月1日現在」
 経済センサス「平成24年2月1日、平成28年6月1日現在」

工 業

単位：人、万円

| 産業分類別 | 年 | 26 | | | 28 | | | 29 | | |
|-------|---|------|------|---------|------|------|---------|------|------|---------|
| | | 事業所数 | 従業者数 | 製造品出荷額等 | 事業所数 | 従業者数 | 製造品出荷額等 | 事業所数 | 従業者数 | 製造品出荷額等 |
| 総数 | | 8 | 144 | 307,933 | 9 | 142 | 575,442 | 7 | 149 | 346,797 |

工業統計調査「各年12月31日現在」（平成26年まで）
 経済センサス「平成28年6月1日現在」
 工業統計調査「平成29年6月1日現在」

港 湾

羽幌港の現況

(1) 水域施設

(イ) 大型船泊地

| 種 別 | 被覆物名称 | 泊地面積 (㎡) | 水 深 別 内 訳 | | |
|-------|-------|----------|-----------|---------|---------|
| | | | -0.5m未満 | -7.5m未満 | -7.5m以上 |
| 被 覆 内 | 内港防波堤 | 47,250 | — | 47,250 | — |
| " | 西防波堤 | 44,364 | — | 44,364 | — |
| 被 覆 外 | | — | — | — | — |
| 計 | | 91,614 | — | 91,614 | — |

(ロ) 小型船泊地

| 泊地名称 | 管 理 者 | 被 覆 水 域 | | |
|---------|-------|-----------|---------|--------|
| | | 所在の場所 | 水面積 (㎡) | 水深 (m) |
| 漁 港 区 | 羽 幌 町 | 港町1丁目地先 | 25,086 | -3.5 |
| 港 町 地 区 | " | 港町2～3丁目 | 27,250 | -4.0 |
| 浜 町 地 区 | " | 浜町1～2丁目地先 | 6,000 | -3.5 |
| 計 | | | 58,336 | |

(2) けい留施設

(イ) 大型けい船岸壁 (取付部除く)

| 埠頭名称 | 延長 (m) | 水深 (m) | けい船能力 | | 建設年数 |
|------------------|--------|--------|-----------|------|----------|
| | | | 重量トン数 (t) | バース数 | |
| 第1港町岸壁 | 90.0 | -5.5 | 1,500 | 1 | 昭和40~42年 |
| 第2港町岸壁 | 90.7 | -5.5 | 1,500 | 1 | 昭和41~42年 |
| 第3港町岸壁 | 90.0 | -5.5 | 1,500 | 1 | 昭和54~55年 |
| 第1中央-5.0m岸壁 (耐震) | 87.91 | -5.0 | 1,100 | 1 | 平成15~24年 |
| 第2中央-5.0m岸壁 | 80.44 | -5.0 | 1,100 | 1 | 平成22~24年 |

(ロ) 小型けい船岸壁 (取付部除く)

| 埠頭名称 | 延長 (m) | 水深 (m) | けい船能力 | | 建設年数 |
|--------------|--------|-----------|-----------|------|------------|
| | | | 重量トン数 (t) | バース数 | |
| 港町物揚場1~4 | 420 | -3.6~-4.0 | 300 | 16 | 昭和44~平成14年 |
| 南・東北物揚場 | 530 | -3.5 | 100 | 21 | 昭和10~58年 |
| 船揚場 | 180 | -2.5~-4.0 | - | - | 昭和27~平成4年 |
| 浜町-3.5m物揚場 | 190 | -3.6 | 15 | 7 | 平成2~4年 |
| 第2浜町-3.5m物揚場 | 70 | -3.7 | 15 | 2 | 平成11年 |
| 物揚場(-3.0m) | 100 | -3.1 | 5~10 | 4 | 平成10~14年 |

(3) 外かく施設

| 名称 | 延長(m) | 摘 要 |
|-----|-------|--|
| 防波堤 | 2,460 | 南防波堤36m 北防波堤58m 新北防波堤711m 西防波堤1,117m 波除防波堤15m 浜町防波堤123m 浜町波除堤40m 内港防波堤280m 防波堤 (波除) 80m |
| 護岸 | 1,844 | 港町臨港道路護岸29m 北防波護岸43m 港町護岸10m 南防波護岸20m 防波護岸214m 港町船揚場取付護岸44m 北町護岸430m 道路南護岸38m 浜町防波護岸70m 中央緑地護岸125m 臨港道路護岸240m 浜町北防波護岸346m 中央護岸235m |
| その他 | 315 | 港町防砂堤303m 北突堤12m |

(4) 臨港交通施設

(イ) 道路

| 埠頭名称 | 管理者 | 延長 (m) | 面積 (㎡) | 構造 | 摘要 |
|----------|-------|--------|--------|----------|-------|
| 港町臨港道路 | 港湾管理者 | 662 | 5,648 | コンクリート舗装 | 昭和43年 |
| 第2港町臨港道路 | " | 355 | 3,436 | アスファルト舗装 | 昭和49年 |
| 港湾補助道路 | " | 108 | 1,728 | " | 昭和49年 |
| 港町道路 | " | 240 | 3,776 | " | 平成7年 |
| 道路 (南) | " | 775 | 10,371 | " | 平成14年 |
| 浜町臨港道路 | " | 747 | 7,136 | " | 平成21年 |

(5) 船舶補給施設

(イ) 給水設備

| 種類 | 場所 | 経営者 | 数量 | 最大能力 | | 補給を受ける船舶 のけい留位置 |
|---------|------|-----|----|------|----|--------------------|
| | | | | 時間 | トン | |
| 水栓 (自動) | 港町岸壁 | 羽幌町 | 1 | 1 | 60 | 第1 第2 港町岸壁 |

(ロ) 給油設備

| 種類 | 経営者 | 種類 | 動力 | 最大能力 | | 貯蓄能力 (t) | 補給を受ける船舶 のけい留位置 |
|-------|-----|---------|----|------|----|-------------|--------------------|
| | | | | 時間 | トン | | |
| 港町3丁目 | 漁協 | ポンプ式送油機 | 電力 | 1 | 40 | 300 | 港町物揚場 |

| | | | | | | | | | | | |
|---------|----|----|----|-----|-----|-----|-----|-----|-----|-----|-------|
| 港名 | 稚内 | 留萌 | 小樽 | 函館 | 苫小牧 | 釧路 | 新潟 | 小名浜 | 東京 | 名古屋 | 神戸 |
| 距離(カイリ) | 75 | 29 | 77 | 355 | 401 | 487 | 457 | 588 | 820 | 950 | 1,092 |

(6) 荷さばき保管施設

(イ) 上屋・倉庫

| 埠頭名称 | 経営者 | 名称 | 棟数 | 総床面積 | 構造 | 摘要 |
|-----------------|--------|------|------|--------|----------|-------|
| 第1中央-5.0m岸壁(耐震) | 羽幌町 | 旅客上屋 | 1 | 797㎡ | 木造一部鉄骨造 | 平成24年 |
| 漁港区物揚場 | 北るもい漁協 | 上屋 | ①1 | 505㎡ | 鉄筋コンクリート | 昭和44年 |
| " | " | 倉庫 | ①1②2 | 1,571㎡ | " | 昭和39年 |
| 港町物揚場 | 羽幌加工組合 | " | 1 | 871㎡ | " | 昭和43年 |

(ロ) 荷さばき地

| 種類 | 名称 | 管理者名等 | 面積(㎡) | 構造 | 主要取扱貨物 | 建設開始及び終了年度 | 事業費 |
|-----|----------|-------|-------|----------|----------|------------|-----------|
| 荷捌地 | 第1港町荷捌地 | 港湾管理者 | 2,440 | コンクリート舗装 | 水産品 | 昭和41年 | 19,342千円 |
| " | 第2港町荷捌地 | " | 4,346 | " | 砂利・砂・石材等 | 昭和42年 | 8,236千円 |
| " | 第3港町荷捌地 | " | 3,892 | 素地 | " | 昭和44~49年 | 86,000千円 |
| " | 第4港町荷捌地 | " | 4,920 | " | " | 昭和45~49年 | 48,000千円 |
| " | 第5港町荷捌地 | " | 2,121 | コンクリート舗装 | 水産品 | 昭和54~55年 | 40,413千円 |
| " | 第6港町荷捌地 | " | 1,234 | " | その他製造工業品 | 平成13~14年 | 86,766千円 |
| " | 北荷捌地 | " | 627 | 素地 | 水産品 | 昭和52年 | 36,775千円 |
| " | 第1浜町荷捌地 | " | 2,828 | " | 砂利・砂・石材等 | 平成2年~3年 | 7,927千円 |
| " | 第2浜町荷捌地 | " | 5,040 | " | " | 平成2年~3年 | 13,414千円 |
| " | 第3浜町荷捌地 | " | 3,488 | " | " | 平成2年~3年 | 9,146千円 |
| " | 第4浜町荷捌地 | " | 4,425 | " | その他製造工業品 | 平成11年 | 11,585千円 |
| " | 浜町起債用地 | " | 2,663 | " | " | 平成3年 | 17,150千円 |
| " | 荷さばき地(南) | " | 2,468 | " | " | 平成14年 | 22,829千円 |
| " | 第1中央荷捌地 | " | 6,283 | コンクリート舗装 | フェリー(自航) | 平成20~24年 | 121,979千円 |
| " | 第2中央荷捌地 | " | 3,041 | " | " | 平成23~24年 | 59,393千円 |

(ハ) 保管施設

| 種類 | 名称 | 管理者名等 | 面積(㎡) | 構造 | 主要取扱貨物 | 建設開始及び終了年度 | 備考 |
|-----|---------|-------|-------|----|---------|------------|----|
| 野積場 | 北野積場 | 港湾管理者 | 8,174 | 素地 | 鮮魚 | 昭和40年 | |
| " | 南野積場 | " | 4,383 | " | " | 昭和40年 | |
| " | 第1港町野積地 | " | 4,602 | " | 雑貨及び駐車場 | 昭和42年 | |
| " | 第2港町野積地 | " | 6,247 | " | 骨材 | 昭和42年 | |
| " | 第3港町野積地 | " | 4,200 | " | 造船船 | 昭和45年 | |
| " | 第2船揚場敷 | " | 7,357 | " | 船舶上架 | 昭和48年 | |

(7) 航行補助施設 (航路標識並びに船舶の入出港のための信号施設、照明施設及び港務通信施設)

| 種類 | 名称 | 管理者名等 | 概要 | 建設開始及び終了年度 | 備考 |
|------|--------|------------|--|------------|--------------|
| 航路標識 | 西防波堤燈台 | 羽幌町 | N 44° 22' 19" 紅色明暗紅光 E 141° 41' 58" LC-300明2秒、暗2秒 | 昭和51年 | 光達12カイリ |
| " | 南防波堤導灯 | " | 赤灯 100W 南防波堤先端 | 昭和43年 | 昭和15年災害により改良 |
| " | 北突堤導灯 | " | 青灯 100W 突堤先端 | 昭和43年 | |
| 信号施設 | 警報灯 | 羽幌救難所 | 信号旗及び信号灯 赤色 | 昭和45年 | |
| 照明施設 | 北防波堤灯標 | 羽幌町 | 水銀投光器 400W | 昭和46年 | |
| 通信施設 | 沿岸漁業無線 | 北るもい漁業協同組合 | 送信1km 受信半径40km | 昭和44年 | |

交 通

道 路

| 年 | 区 分 | 路線数 | 延 長 | 内 訳 | | | 備 考 |
|------|-----|-----|-------|-------|-------|------|--------------------------|
| | | | | 舗装道 | 改良済 | 未改良 | |
| 平成29 | 国 道 | 1 | 11.1 | 11.1 | 11.1 | 0 | 北海道開発局 留萌開発建設部羽幌道路事務所 |
| 30 | | 1 | 11.1 | 11.1 | 11.1 | 0 | |
| 平成29 | 道 道 | 10 | 92.9 | 84.6 | 81.9 | 11.0 | 留萌振興局 留萌建設管理部羽幌出張所 |
| 30 | | 10 | 92.9 | 84.6 | 81.9 | 11.0 | |
| 平成29 | 町 道 | 241 | 183.5 | 97.2 | 108.0 | 75.5 | 羽幌町役場建設課 |
| 30 | | 241 | 183.5 | 97.2 | 108.0 | 75.5 | |
| 平成29 | 計 | 252 | 287.5 | 192.8 | 200.9 | 86.6 | 各調べ |
| 30 | | 252 | 287.5 | 192.8 | 200.9 | 86.6 | |

「各年4月1日現在」

羽幌沿海フェリー貨物及び旅客取扱

| 区分 年度 | 船数 | 旅客数(人) | 貨物量 (t) |
|----------|----|--------|---------|
| 平成25 | 2 | 38,582 | 4,027 |
| 26 | 2 | 38,649 | 3,413 |
| 27 | 2 | 39,155 | 3,087 |
| 28 | 2 | 37,817 | 4,069 |
| 29 | 2 | 38,342 | 3,718 |
| 30 | 2 | 37,269 | 3,254 |

「羽幌沿海フェリー(株調) 前年10月～当年9月まで

沿岸バス乗客調べ

| 区分 年度 | 上り乗客 (留萌方面) 人 | 下り乗客 (築別方面) 人 |
|----------|--------------------------|--------------------------|
| 平成26 | 175,753 | 55,683 |
| 27 | 198,835 | 60,038 |
| 28 | 154,267 | 45,059 |
| 29 | 175,320 | 52,504 |
| | (羽幌～札幌) 特急 はばろ号の乗客も含む | (札幌～羽幌) 特急 はばろ号の乗客も含む |

羽幌町商工観光概要

観 光

観光客入込数(人) [天売・焼尻]

| 月別 年度 | 4月 | 5月 | 6月 | 7月 | 8月 | 9月 | 計 | 前年比(%) |
|----------|-----|-------|-------|-------|-------|-------|--------|--------|
| 平成24 | 660 | 1,476 | 2,450 | 4,712 | 4,484 | 1,558 | 15,340 | 100.1 |
| 25 | 592 | 1,442 | 2,981 | 4,938 | 4,521 | 1,382 | 15,856 | 103.4 |
| 26 | 574 | 1,461 | 3,325 | 4,512 | 4,723 | 1,559 | 16,154 | 101.9 |
| 27 | 618 | 1,585 | 2,903 | 4,194 | 5,110 | 1,767 | 16,177 | 100.1 |
| 28 | 508 | 1,492 | 2,588 | 4,428 | 4,871 | 1,817 | 15,704 | 97.1 |
| 29 | 599 | 1,633 | 2,859 | 4,462 | 4,971 | 1,549 | 16,073 | 102.3 |

羽幌町商工観光概要

宿 泊 施 設

| 区分 地区 | 旅 館 | | 民 宿 | | ユースホステル | | ゲストハウス | | 計 | |
|----------|-----|------|-----|------|---------|------|--------|------|----|------|
| | 軒数 | 収容人員 | 軒数 | 収容人員 | 軒数 | 収容人員 | 軒数 | 収容人員 | 軒数 | 収容人員 |
| 市街地区 | 9 | 311 | 1 | 25 | 1 | 23 | — | — | 11 | 359 |
| 天売地区 | 5 | 223 | 3 | 55 | — | — | 1 | 14 | 9 | 292 |
| 焼尻地区 | 2 | 150 | 1 | 30 | — | — | 1 | 13 | 4 | 193 |
| 計 | 16 | 684 | 5 | 110 | 1 | 23 | 2 | 27 | 24 | 844 |

羽幌町商工観光概要

治安・消防

交通事故調

| 区分 年 | 発生件数 | 死者 | 負傷者 |
|---------|------|----|-----|
| 平成28 | 6 | 0 | 9 |
| 29 | 1 | 0 | 1 |
| 30 | 3 | 0 | 3 |

「各年1月1日～12月31日」

火災発生状況

単位：件

| 区分 年 | 建物 | 林野 | 船舶 | 車両 | その他 | 計 |
|---------|----|----|----|----|-----|---|
| 平成28 | 3 | 0 | 0 | 0 | 1 | 4 |
| 29 | 4 | 0 | 0 | 0 | 1 | 5 |
| 30 | 4 | 0 | 0 | 0 | 0 | 4 |

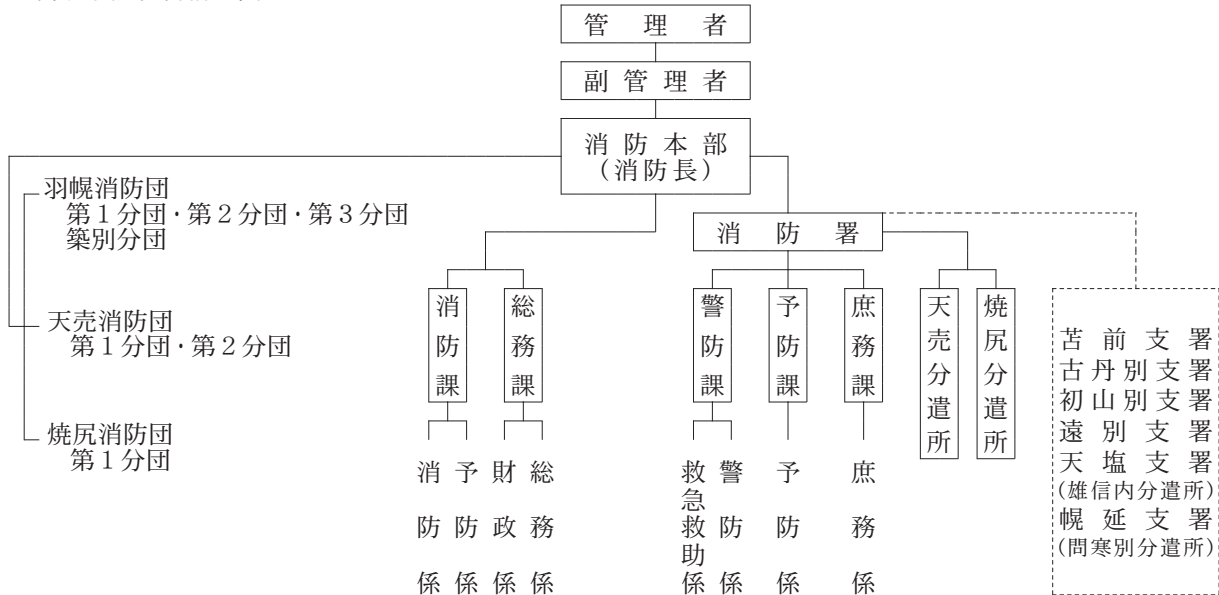
消防署調「各年1月1日～12月31日」

救急活動状況

| 区分 年 | 出動 搬送 | 火災 | 自然災害 | 水難 | 交通 | 労働災害 | 運動競技 | 一般負傷 | 加害 | 自損行為 | 急病 | その他 | | | 計 | 不搬送 |
|---------|----------|----|------|----|----|------|------|------|----|------|-----|-----|----|----|-----|-----|
| | | 搬送 | 搬送 | 搬送 | 搬送 | 搬送 | 搬送 | 搬送 | 搬送 | 搬送 | 搬送 | 搬送 | 搬送 | 搬送 | | |
| 28 | 出動件数 | 0 | 0 | 0 | 22 | 3 | 0 | 41 | 0 | 5 | 195 | 108 | — | 5 | 379 | 17 |
| | 搬送人員 | 0 | 0 | 0 | 21 | 3 | 0 | 41 | 0 | 3 | 188 | 108 | — | 0 | 364 | — |
| 29 | 出動件数 | 1 | 0 | 0 | 11 | 3 | 2 | 29 | 1 | 2 | 168 | 105 | — | 1 | 323 | 15 |
| | 搬送人員 | 1 | 0 | 0 | 10 | 3 | 2 | 27 | 1 | 1 | 159 | 105 | — | 0 | 309 | — |
| 30 | 出動件数 | 0 | 0 | 0 | 19 | 5 | 3 | 41 | 0 | 3 | 163 | 140 | — | 0 | 374 | 11 |
| | 搬送人員 | 0 | 0 | 0 | 23 | 5 | 3 | 41 | 0 | 1 | 156 | 140 | — | 0 | 369 | — |

消防署調「各年1月1日～12月31日」

北留萌消防組合構成図



| 消防団員 | 団長 | 副団長 | 分団長 | 副分団長 | 部長 | 班長 | 団員 | 計 |
|------|----|-----|-----|------|----|----|-----|-----|
| | 3 | 4 | 10 | 3 | 19 | 21 | 127 | 187 |

消防署調「平成30年4月1日現在」

保健・衛生

国民健康保険給付状況

単位：千円

| 年度 | 療養給付 | | 療養費 | | 出産育児費 | | 葬祭費 | |
|------|--------|---------|-----|-------|-------|-------|-----|-----|
| | 件数 | 給付額 | 件数 | 給付額 | 件数 | 給付額 | 件数 | 給付額 |
| 平成26 | 32,777 | 630,730 | 317 | 3,148 | 3 | 1,260 | 13 | 130 |
| 27 | 31,579 | 645,605 | 367 | 2,549 | 6 | 2,520 | 9 | 90 |
| 28 | 29,905 | 614,744 | 493 | 3,621 | 8 | 3,360 | 12 | 120 |
| 29 | 27,949 | 494,229 | 546 | 6,708 | 1 | 420 | 14 | 140 |

「福祉課調」

後期高齢者医療療養給付状況

単位：千円

| 年度 | 区分 被保険者数 | 入院 | | 通院 | | その他 | |
|----|-------------|-------|---------|--------|---------|--------|---------|
| | | 件数 | 給付額 | 件数 | 給付額 | 件数 | 給付額 |
| 26 | 1,619 | 1,549 | 651,384 | 18,903 | 282,014 | 18,623 | 397,465 |
| 27 | 1,642 | 1,637 | 681,737 | 19,060 | 274,333 | 19,012 | 414,144 |
| 28 | 1,636 | 1,480 | 670,065 | 19,126 | 272,249 | 18,885 | 378,395 |
| 29 | 1,667 | 1,613 | 705,905 | 19,321 | 273,191 | 18,954 | 369,063 |

「北海道後期高齢者医療広域連合調」

保健医療施設

| 保健医療施設 | | | | 病床数 |
|--------|----|-------|-------|-----|
| 総数 | 病院 | 一般診療所 | 歯科診療所 | |
| 9 | 2 | 4 | 3 | 155 |

道北地域保健情報年報
「平成27年10月1日現在」

保健医療従事者数

| 医師 | 歯科医師 | 薬剤師 | 保健師 | 助産師 | 看護師 | 準看護師 | 総数 |
|----|------|-----|-----|-----|-----|------|-----|
| 12 | 4 | 13 | 11 | 2 | 52 | 29 | 123 |

道北地域保健情報年報「平成26年末現在」

検診別健康診断内訳

単位：人，%

| 区分 | 平成28年度 | | | 平成29年度 | | |
|--------|--------|------|------|--------|------|------|
| | 対象者 | 受診者 | 受診率 | 対象者 | 受診者 | 受診率 |
| 乳幼児健診 | 176 | 172 | 97.7 | 145 | 144 | 99.3 |
| 特定健診 | 1,448 | 420 | 29.0 | 1,355 | 601 | 44.4 |
| | 受診者 | 有所見者 | 要医療 | 受診者 | 有所見者 | 要医療 |
| 乳がん検診 | 213 | 21 | 5 | 260 | 9 | 17 |
| 子宮がん検診 | 193 | 0 | 3 | 228 | 0 | 18 |
| 胃がん検診 | 443 | 20 | 24 | 425 | 42 | 40 |
| 肺がん検診 | 552 | 56 | 36 | 552 | 73 | 29 |
| 大腸がん検診 | 552 | — | 44 | 568 | — | 70 |

「健康支援課調」

特定保健指導階層化

単位：人，%

| 区分 | 平成28年度 | | | 平成29年度 | | |
|-------|--------|-----|------|--------|-----|------|
| | 対象者 | 実施者 | 実施率 | 対象者 | 実施者 | 実施率 |
| 積極的支援 | 11 | 2 | 16.7 | 17 | 4 | 30.4 |
| 動機付け | 29 | 5 | | 29 | 10 | |

「健康支援課調」

主要死因別死亡者数

単位：人

| 年 | 総数 | 悪性 新生物 | 糖尿病 | 心疾患 | 高血圧 性疾患 | 脳血管 疾患 | 肺 炎 | 肝疾患 | 腎不全 | 老 衰 | 不慮の 事 故 | 自 殺 | その他 |
|------|-----|-----------|-----|-----|------------|-----------|-----|-----|-----|-----|------------|-----|-----|
| 平成23 | 123 | 39 | 1 | 18 | — | 13 | 7 | — | 2 | 11 | 5 | 4 | 23 |
| 24 | 112 | 36 | 1 | 21 | — | 8 | 6 | 1 | 1 | 6 | 1 | 4 | 27 |
| 25 | 110 | 38 | 1 | 22 | — | 7 | 8 | 1 | 5 | 9 | 4 | 2 | 13 |
| 26 | 134 | 36 | 1 | 25 | — | 13 | 10 | — | 5 | 15 | 4 | 3 | 22 |
| 27 | 103 | 31 | 4 | 14 | — | 10 | 4 | — | 3 | 9 | 5 | 2 | 21 |

道北地域保健情報年報「各年1月1日～12月31日」

社会福祉

国民年金加入状況

単位：人

| 年度 | 被 保 険 者 | | | | 保 険 料 免 除 者 |
|------|---------|-----|-----|-------|----------------|
| | 強 制 | | 任 意 | 総 数 | |
| | 1 号 | 3 号 | | | |
| 平成26 | 805 | 445 | 20 | 1,270 | 316 |
| 27 | 780 | 430 | 20 | 1,230 | 275 |
| 28 | 751 | 412 | 14 | 1,177 | 296 |
| 29 | 646 | 388 | 14 | 1,048 | 250 |

「日本年金機構留萌年金事務所調」

生活保護適用状況

単位：人

| 年度 | 区分 | 被保護 世帯数 | 被保護 人員 | 保護率 (%) |
|------|----|------------|-----------|------------|
| 平成26 | 26 | 100 | 118 | 15.6 |
| | 27 | 100 | 121 | 16.4 |
| | 28 | 96 | 118 | 16.1 |
| | 29 | 94 | 102 | 14.4 |

(3月末現在)「留萌振興局調」

※保護率は12月末の人口から算出

特別養護老人ホーム 年齢別入所者内訳

単位：人

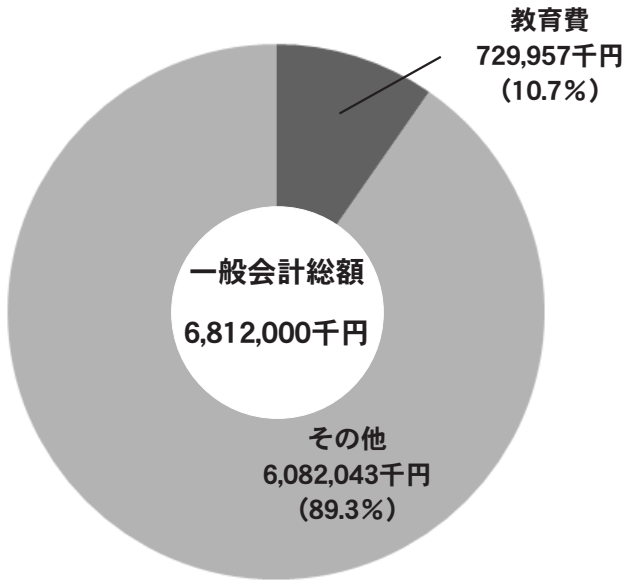
| 性別 | 区分 | 総 数 | ～59歳 | 60～69歳 | 70～79歳 | 80～89歳 | 90～99歳 | 100歳以上 |
|----|-----|-----|------|--------|--------|--------|--------|--------|
| 男 | 26 | 0 | 1 | 3 | 11 | 11 | 0 | |
| | 82 | 1 | 1 | 9 | 27 | 39 | 5 | |
| 女 | 108 | 1 | 2 | 12 | 38 | 50 | 5 | |
| 計 | | | | | | | | |

健康支援課調「平成30年4月1日現在」

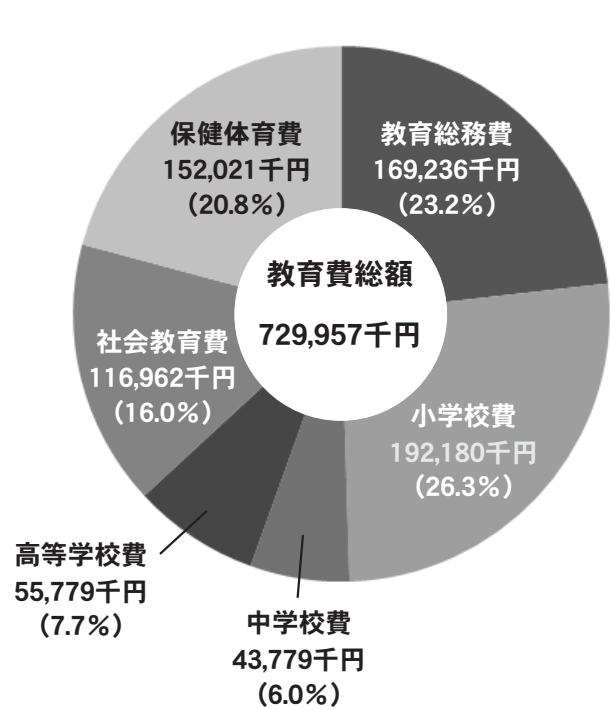
教 育

平成30年度教育予算（当初）

一般会計から見た教育費



教育予算の内訳



小学校児童数

単位：人

| 区分 学校名 | 平成28年 | | | | | | 平成29年 | | | | | | 平成30年 | | | | | |
|-----------|-------|----|-----|-----|-----|----|-------|-----|-----|-----|-----|----|-------|-----|-----|---|-----|--|
| | 教員数 | | 学級数 | | 児童数 | | 教員数 | | 学級数 | | 児童数 | | 教員数 | | 学級数 | | 児童数 | |
| | 男 | 女 | 男 | 女 | 計 | 男 | 女 | 計 | 男 | 女 | 計 | 男 | 女 | 計 | 男 | 女 | 計 | |
| 羽幌 | 25 | 16 | 160 | 135 | 295 | 26 | 16 | 159 | 148 | 307 | 22 | 15 | 159 | 139 | 298 | | | |
| 天売 | 5 | 3 | 9 | 0 | 9 | 5 | 3 | 10 | 0 | 10 | 5 | 2 | 7 | 0 | 7 | | | |
| 焼尻 | 4 | 1 | 1 | 2 | 3 | 4 | 1 | 1 | 3 | 4 | 3 | 1 | 2 | 1 | 3 | | | |
| 計 | 34 | 20 | 170 | 137 | 307 | 35 | 20 | 170 | 151 | 321 | 30 | 18 | 168 | 140 | 308 | | | |

天売小中学校は校長・教頭兼務

学校基本調査「各年5月1日現在」

中学校・高校生徒数

単位：人

| 区分 学校名 | 平成28年 | | | | | | 平成29年 | | | | | | 平成30年 | | | | | |
|-----------|-------|----|-----|----|-----|-----|-------|----|-----|----|-----|----|-------|----|-----|-----|-----|--|
| | 教員数 | | 学級数 | | 生徒数 | | 教員数 | | 学級数 | | 生徒数 | | 教員数 | | 学級数 | | 生徒数 | |
| | 男 | 女 | 男 | 女 | 計 | 男 | 女 | 計 | 男 | 女 | 計 | 男 | 女 | 計 | 男 | 女 | 計 | |
| 中学校 | 羽幌 | 20 | 10 | 92 | 85 | 177 | 19 | 9 | 97 | 79 | 176 | 18 | 8 | 86 | 76 | 162 | | |
| | 天売 | 7 | 2 | 5 | 2 | 7 | 7 | 2 | 5 | 2 | 7 | 4 | 1 | 2 | 2 | 4 | | |
| | 焼尻 | 3 | 1 | 0 | 1 | 1 | 3 | 1 | 0 | 1 | 1 | - | - | - | - | - | | |
| | 計 | 30 | 13 | 97 | 88 | 185 | 29 | 12 | 102 | 82 | 184 | 22 | 9 | 88 | 78 | 166 | | |
| 高校 | 羽幌 | 20 | 6 | 71 | 79 | 150 | 20 | 6 | 65 | 83 | 148 | 21 | 6 | 76 | 84 | 160 | | |
| | 天売 | 9 | 2 | 3 | 2 | 5 | 9 | 2 | 3 | 2 | 5 | 9 | 3 | 6 | 2 | 8 | | |
| | 計 | 29 | 8 | 74 | 81 | 155 | 29 | 8 | 68 | 85 | 153 | 30 | 9 | 82 | 86 | 168 | | |

焼尻中学校は平成30年4月1日から3年間休校

学校基本調査「各年5月1日現在」

羽幌高等学校卒業者の進路状況

単位：人

| | | | | | | |
|--------------|------------|-----------|------|------------|------------|--------|
| 卒業 者 数 | 大学・短大等進学者数 | 専修学校等進学者数 | 就職者数 | (うち町内就職者数) | (うち町外就職者数) | 左記以外の者 |
| 49 | 12 | 16 | 21 | 7 | 14 | 0 |

「羽幌高等学校調」

社会教育施設利用状況

単位：人，冊

| 施設名 | 利用人数 | | | | |
|------------|--------|--------|--------|--------|--------|
| | 25 | 26 | 27 | 28 | 29 |
| 郷土資料館 | 1,035 | 928 | 741 | 955 | 742 |
| 焼尻郷土館 | 1,456 | 1,289 | 1,510 | 1,480 | 1,763 |
| 総合体育館 | 58,001 | 50,094 | 52,058 | 56,110 | 58,486 |
| スポーツ公園 | 54,901 | 39,381 | 42,832 | 35,673 | 35,673 |
| 武道館 | 3,758 | 3,960 | 3,633 | 3,265 | 2,834 |
| 南町運動広場 | 8,207 | 6,006 | 6,789 | 3,512 | 3,627 |
| 南町テニスコート | 523 | 842 | 1,135 | 1,543 | 986 |
| 南町ゲートボール場 | 2,763 | 2,746 | 2,239 | 1,539 | 1,944 |
| 町民スキー場 | 62,799 | 61,713 | 43,496 | 39,664 | 38,490 |
| 中央公民館 | 39,625 | 43,145 | 40,318 | 42,845 | 37,952 |
| 公民館図書(貸出人) | 6,201 | 5,899 | 6,105 | 6,087 | 5,655 |
| 公民館図書(貸出本) | 27,504 | 28,000 | 28,309 | 26,528 | 24,546 |

「教育委員会社会教育課調」

中央公民館利用状況

平成29年度室別利用状況利用人員

単位：人，%

| | 大ホール | ステージ | 第1研修室 | 第2研修室 | 小ホール | 1F調理室 | 陶芸実習室 |
|----|--------|-------|-------|-------|-------|-------|-------|
| 人員 | 13,466 | 3,006 | 3,187 | 1,973 | 8,434 | 209 | 889 |
| 割合 | 35.48 | 7.92 | 8.40 | 5.20 | 22.22 | 0.55 | 2.34 |

| | 3F会議室 | 視聴覚室 | 調理実習室 | 休養室 | 和室 | 相談室 | 合計 |
|----|-------|------|-------|------|-------|------|--------|
| 人員 | 1,922 | 487 | 317 | 513 | 2,935 | 614 | 37,952 |
| 割合 | 5.07 | 1.28 | 0.84 | 1.35 | 7.73 | 1.62 | 100.00 |

平成29年度目的別利用人員

| | 集会 | 講演 | 講習会 | 研究会 | 講座 | 会議 | 映画 | 音楽 | 演劇 | 舞踊 | サークル | その他 | 合計 |
|----|------|----|-------|------|------|-------|------|-------|------|----|-------|--------|--------|
| 人員 | 417 | 0 | 2,124 | 171 | 558 | 2,669 | 130 | 3,823 | 839 | 0 | 8,405 | 18,816 | 37,952 |
| 割合 | 1.10 | 0 | 5.60 | 0.45 | 1.47 | 7.03 | 0.34 | 10.07 | 2.21 | 0 | 22.15 | 49.58 | 100.00 |

町 政

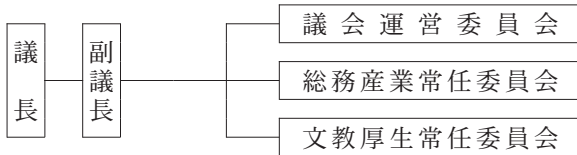
歴代首長

| 歴代 | 氏名 | 就任年月日 |
|--|---|---|
| 初代 2 3 4 5 6 7 8 9 10 11 12 13 14 15 16 17 18 19 20 21 22 23 24 25 26 27 | 平田三兔 小崎栄 木野文 鹿下約 川島小左 原山英 水田浅 渡上才 渡部賢 渡部賢 松本敏 松本敏 松本敏 藤沢一 藤沢一 藤押之見 藤押之見 舟橋泰博 舟橋泰博 舟橋泰博 駒井久晃 | 大正 10. 1. 31 11. 3. 7 15. 11. 8 昭和 2. 6. 2 10. 1. 5 13. 7. 15 20. 4. 21 21. 12. 17 22. 4. 6 26. 4. 23 30. 5. 1 34. 5. 1 38. 5. 1 42. 5. 1 46. 5. 1 50. 5. 1 54. 5. 1 58. 5. 1 平成 61. 12. 1 2. 12. 1 6. 11. 30 10. 11. 30 14. 11. 30 18. 11. 30 22. 11. 30 26. 11. 30 30. 11. 30 |

歴代議長

| 歴代 | 氏名 | 就任年月日 |
|--|--|--|
| 初代 2 3 4 5 6 7 8 9 10 11 12 13 14 15 16 17 18 19 20 21 22 | 江野力 神川久 荒木健 清田与 清前与 野田与 清野与 清野与 荒野与 森森与 森森与 森森与 藤敏 田久 上小 谷小 熊森 橋本 室田 森谷 | 昭和 21. 10. 27 21. 12. 7 22. 5. 13 26. 5. 8 30. 5. 10 34. 5. 13 38. 5. 10 42. 5. 10 46. 5. 8 50. 5. 10 54. 5. 7 58. 5. 9 62. 5. 7 平成 3. 5. 1 6. 11. 7 7. 5. 9 11. 5. 12 15. 5. 9 19. 5. 9 23. 5. 9 27. 5. 14 30. 9. 12 |

議会の機構



歴代副議長

| 歴代 | 氏名 | 就任年月日 |
|--|---|--|
| 初代 2 3 4 5 6 7 8 9 10 11 12 13 14 15 16 17 18 19 20 21 | 神川久 荒木健 前田与 前田与 前田与 小笠原梅 小川謙 小川謙 青山芳 水上仁 布目豊 本上久 奈田久 水良久 佐藤豊 大藤政 松山新 室井道 熊田憲 寺谷孝 | 昭和 21. 10. 27 21. 12. 7 22. 5. 13 26. 5. 8 30. 5. 10 34. 5. 13 38. 5. 27 38. 5. 10 42. 5. 10 46. 5. 8 50. 5. 10 54. 5. 7 58. 5. 9 62. 5. 7 平成 3. 5. 1 7. 5. 9 11. 5. 12 15. 5. 9 19. 5. 9 23. 5. 9 27. 5. 14 |

羽幌町議会議員

任期「平成27年5月1日選任～平成31年4月30日」

| 議席 | 氏名 | 生年月日 | 住所 | 職業 | 党派 | 所属委員会 | 当選回数 | 摘要 |
|----|-------|-------------|------|------|-------|-------|------|------------|
| 1 | 村田定人 | 昭和36年2月26日 | 中央 | 農業 | 無所属 | 総務産業 | 2 | |
| 2 | 金木直文 | 昭和32年10月31日 | 栄町 | 団体役員 | 日本共産党 | 総務産業 | 3 | |
| 3 | 阿部和也 | 昭和54年7月4日 | 栄町 | 会社役員 | 無所属 | 文教厚生 | 2 | |
| 4 | 船本秀雄 | 昭和19年10月20日 | 南2の1 | 無職 | " | 総務産業 | 3 | |
| 5 | 小寺光一 | 昭和50年10月27日 | 北3の2 | 会社役員 | " | 文教厚生 | 2 | |
| 7 | 平山美知子 | 昭和25年1月10日 | 栄町 | 無職 | " | 総務産業 | 2 | |
| 8 | 磯野直 | 昭和25年1月26日 | 焼尻 | 自営業 | " | 文教厚生 | 6 | |
| 9 | 逢坂照雄 | 昭和26年9月28日 | 幸町 | 無職 | " | 文教厚生 | 1 | |
| 10 | 寺沢孝毅 | 昭和35年1月16日 | 天売 | 会社役員 | " | 文教厚生 | 6 | |
| 11 | 熊谷俊幸 | 昭和24年3月27日 | 港町5 | 無職 | " | | 6 | |
| | 森淳 | 昭和27年8月24日 | 南大通1 | 会社役員 | " | | 6 | H30.9.12辞職 |

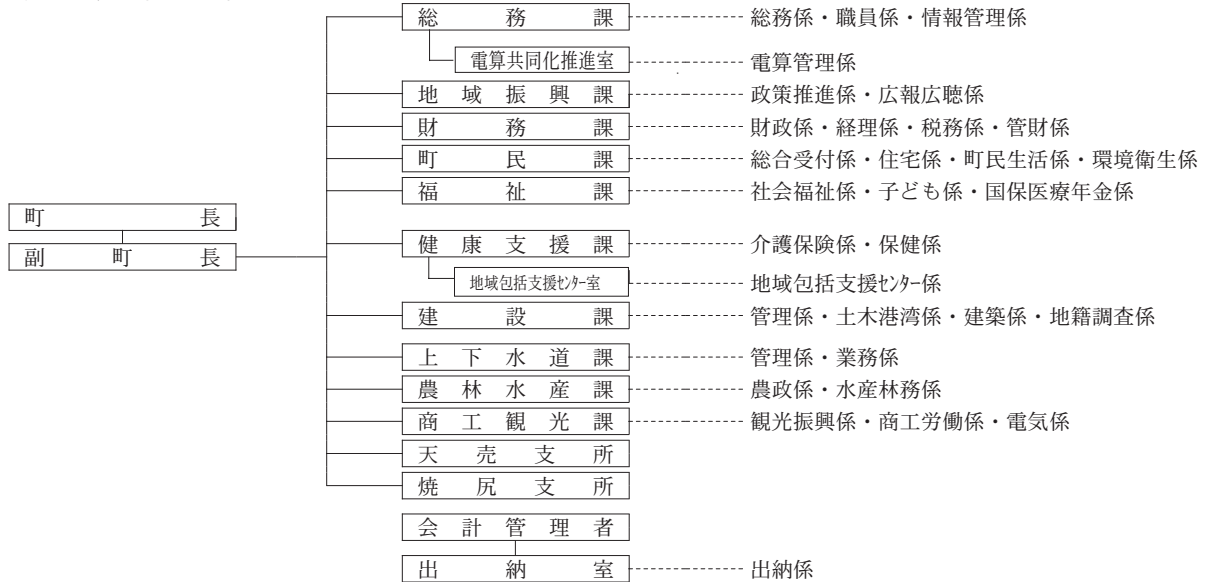
議会審議の状況

| 区 分 | 開会回数 | 会議日数 | 案 件 | | | | | | | | |
|-----|------|------|-----|-----|-----|-----|------|------|------|-----|-----|
| | | | 総 数 | 条 例 | 予 算 | 決 算 | 事件議案 | 専決処分 | 陳情請願 | 決 議 | 意見書 |
| 定例会 | 4 | 11 | 96 | 23 | 29 | 8 | 34 | 1 | 0 | 0 | 1 |
| 臨時会 | 5 | 5 | 12 | 0 | 3 | 0 | 4 | 4 | 1 | 0 | 0 |

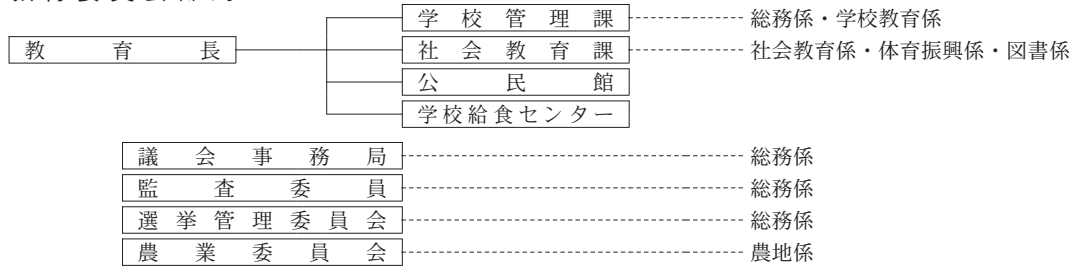
議会事務局調「平成30年1月1日～12月31日」

町の行政機構（平成30年度）

町 長 部 局



教育委員会部局



選挙投票状況

単位：人，%

| 区 分 | 執行期日 | 当日の有権者数 | | | 投 票 者 数 | | | 投 票 率 | | |
|---------------|-----------|---------|-------|-------|---------|-------|-------|-------|-------|-------|
| | | 総 数 | 男 | 女 | 総 数 | 男 | 女 | 総 数 | 男 | 女 |
| 町 長 選 挙 | 26. 11. 9 | 6,472 | 3,025 | 3,447 | 5,477 | 2,552 | 2,925 | 84.63 | 84.36 | 84.86 |
| 町議会議員補欠選挙 | 26. 11. 9 | 6,472 | 3,025 | 3,447 | 5,474 | 2,549 | 2,925 | 84.58 | 84.26 | 84.86 |
| 衆議院議員選挙（小選挙区） | 26. 12.14 | 6,501 | 3,037 | 3,464 | 4,106 | 1,986 | 2,120 | 63.16 | 65.39 | 61.20 |
| 衆議院議員選挙（比例代表） | 26. 12.14 | 6,501 | 3,037 | 3,464 | 4,106 | 1,986 | 2,120 | 63.16 | 65.39 | 61.20 |
| 知 事 選 挙 | 27. 4.12 | 6,386 | 2,985 | 3,401 | 4,770 | 2,244 | 2,526 | 74.69 | 75.18 | 74.27 |
| 道議会議員選挙 | 27. 4.12 | 6,373 | 2,975 | 3,398 | 4,731 | 2,223 | 2,508 | 74.24 | 74.72 | 73.81 |
| 町議会議員選挙 | 27. 4.26 | 6,353 | 2,962 | 3,391 | 5,235 | 2,449 | 2,786 | 82.40 | 82.68 | 82.16 |
| 参議院議員選挙（選挙区） | 28. 7.10 | 6,457 | 3,039 | 3,418 | 4,231 | 2,033 | 2,198 | 65.53 | 66.90 | 64.31 |
| 参議院議員選挙（比例代表） | 28. 7.10 | 6,457 | 3,039 | 3,418 | 4,230 | 2,033 | 2,197 | 65.51 | 66.90 | 64.28 |
| 衆議院議員選挙（小選挙区） | 29. 10.22 | 6,278 | 2,969 | 3,309 | 4,398 | 2,103 | 2,295 | 70.05 | 70.83 | 69.36 |
| 衆議院議員選挙（比例代表） | 29. 10.22 | 6,278 | 2,969 | 3,309 | 4,398 | 2,103 | 2,295 | 70.05 | 70.83 | 69.36 |
| 町 長 選 挙 | 30. 11.11 | 6,100 | 2,878 | 3,222 | 5,114 | 2,392 | 2,722 | 83.84 | 83.11 | 84.48 |

選挙人名簿登録数

単位：人

| 年 | 登 録 人 員 数 | | | 備 考 |
|------|-----------|-------|-------|------------------------|
| | 総 数 | 男 | 女 | |
| 平成28 | 6,418 | 3,023 | 3,395 | 各年9月1日現在 「選挙管理委員会調」 |
| 29 | 6,299 | 2,979 | 3,320 | |
| 30 | 6,167 | 2,912 | 3,255 | |

財 政

平成29年度一般会計決算

単位：千円，%

| 歳 入 | 決算額 | 割合 |
|--------------|-----------|------|
| 町税 | 705,879 | 10.2 |
| 地方譲与税 | 56,016 | 0.8 |
| 利子割交付金 | 1,311 | 0.0 |
| 配当割交付金 | 1,859 | 0.0 |
| 株式等譲渡所得割交付金 | 1,877 | 0.0 |
| 地方消費税交付金 | 144,076 | 2.1 |
| 自動車取得税交付金 | 13,919 | 0.2 |
| 地方特例交付金 | 1,959 | 0.0 |
| 地方交付税 | 3,064,424 | 44.3 |
| 交通安全対策特別交付金 | 510 | 0.0 |
| 分担金及び負担金 | 28,474 | 0.4 |
| 使用料及び手数料 | 141,052 | 2.0 |
| 国庫支出金 ※補助金など | 715,107 | 10.3 |
| 道支出金 ※補助金など | 389,740 | 5.6 |
| 財産収入 | 40,536 | 0.6 |
| 寄附金 | 37,175 | 0.5 |
| 繰入金 ※預金取崩し | 341,574 | 4.9 |
| 繰越金 | 69,366 | 1.0 |
| 諸収入 | 169,124 | 2.4 |
| 町債 ※借金 | 1,000,618 | 14.5 |
| 合 計 | 6,924,596 | - |

| 歳 出 | 決算額 | 割合 |
|--------|-----------|------|
| 議会費 | 55,211 | 0.8 |
| 総務費 | 542,558 | 7.9 |
| 民生費 | 1,130,150 | 16.4 |
| 衛生費 | 421,131 | 6.1 |
| 労働費 | 6,368 | 0.1 |
| 農林水産業費 | 269,655 | 3.9 |
| 商工費 | 209,213 | 3.0 |
| 土木費 | 974,486 | 14.1 |
| 消防費 | 271,895 | 3.9 |
| 教育費 | 1,255,559 | 18.2 |
| 災害復旧費 | 65,755 | 1.0 |
| 公債費 | 797,433 | 11.6 |
| 諸支出金 | 890,242 | 12.9 |
| 予備費 | 0 | 0.00 |
| 合 計 | 6,889,656 | - |

各会計予算額（当初）

単位：千円

町有財産

| 項目 | 年度 | 28 | 29 | 30 |
|-------------|--------------|-----------|-----------|-----------|
| 一 般 会 計 | | 7,297,000 | 7,221,000 | 6,812,000 |
| 特 別 会 計 | 国民健康保険事業特別会計 | 1,304,000 | 1,200,000 | 1,067,000 |
| | 港湾上屋事業特別会計 | 17,000 | 17,000 | 16,000 |
| | 下水道事業特別会計 | 523,000 | 473,000 | 439,000 |
| | 簡易水道事業特別会計 | 40,000 | 44,100 | 38,000 |
| | 介護保険事業特別会計 | 960,000 | 1,060,000 | 994,000 |
| | 後期高齢者事業特別会計 | 118,400 | 119,000 | 130,000 |
| 水 道 事 業 会 計 | | 242,503 | 240,762 | 247,120 |
| (収益的収入及び支出) | | 220,417 | 199,588 | 210,202 |

| | |
|----------------|-----------|
| 土 地 | 1,590万2千㎡ |
| 建 物 | 13万8千㎡ |
| 立 木 | 131,244㎡ |
| 有価証券 | 4,148万円 |
| 物 品 | 190台 |
| (一件の金額800千円以上) | |

町税収入状況

単位：千円

| 区分 | 年度 | 25 | 26 | 27 | 28 | 29 |
|-----------------|-----|---------|---------|---------|---------|---------|
| 町 民 税 | 個 人 | 278,643 | 276,501 | 272,862 | 281,459 | 285,643 |
| | 法 人 | 39,958 | 45,394 | 43,794 | 46,895 | 45,250 |
| 小 計 | | 318,601 | 321,895 | 316,656 | 328,354 | 330,893 |
| 固 定 資 産 税 | | 234,446 | 242,641 | 228,976 | 230,082 | 226,586 |
| 交 付 金 及 び 納 付 金 | | 14,609 | 14,452 | 14,233 | 13,901 | 13,383 |
| 軽 自 動 車 税 | | 14,136 | 14,388 | 14,204 | 17,657 | 18,145 |
| 町 た ば こ 税 | | 93,775 | 88,445 | 87,175 | 84,418 | 79,686 |
| 特 別 土 地 保 有 税 | | 0 | 0 | 0 | 0 | 0 |
| 都 市 計 画 税 | | 32,707 | 33,946 | 30,030 | 30,091 | 30,225 |
| 入 湯 税 | | 7,752 | 7,452 | 7,253 | 7,246 | 6,962 |
| 合 計 | | 716,026 | 723,219 | 698,527 | 711,749 | 705,880 |

「決算書による」

会計別決算状況

単位：千円

| 区 分 | | 25 | 26 | 27 | 28 | 29 | 備 考 |
|---------------------------|----|-----------|-----------|-----------|-----------|-----------|--------|
| 一 般 会 計 | 歳入 | 6,023,938 | 6,149,303 | 6,347,806 | 7,081,288 | 6,924,596 | |
| | 歳出 | 5,812,988 | 6,061,931 | 5,931,654 | 6,861,922 | 6,889,656 | |
| | 差引 | 210,950 | 87,372 | 416,152 | 219,366 | 34,940 | 翌年度へ繰越 |
| 国民健康保険 事業特別会計 | 歳入 | 1,194,521 | 1,077,522 | 1,240,926 | 1,184,797 | 1,078,886 | |
| | 歳出 | 1,192,504 | 1,075,025 | 1,238,613 | 1,169,826 | 1,043,586 | |
| | 差引 | 2,017 | 2,497 | 2,313 | 14,971 | 35,300 | 翌年度へ繰越 |
| 後期高齢者医 療特別会計 | 歳入 | 108,882 | 117,426 | 118,026 | 115,696 | 120,208 | |
| | 歳出 | 108,809 | 117,258 | 117,980 | 115,615 | 120,071 | |
| | 差引 | 73 | 168 | 46 | 81 | 137 | 翌年度へ繰越 |
| 介護保険事業 特別会計 | 歳入 | 901,154 | 966,629 | 965,384 | 1,005,181 | 1,043,349 | |
| | 歳出 | 901,145 | 955,663 | 935,703 | 957,448 | 979,080 | |
| | 差引 | 9 | 10,966 | 29,681 | 47,733 | 64,269 | 翌年度へ繰越 |
| 下水道事業 特別会計 | 歳入 | 432,958 | 512,409 | 915,739 | 382,945 | 465,121 | |
| | 歳出 | 432,922 | 512,359 | 915,738 | 382,941 | 465,048 | |
| | 差引 | 36 | 50 | 1 | 4 | 73 | 翌年度へ繰越 |
| 簡易水道事業 特別会計 | 歳入 | 37,950 | 35,795 | 40,182 | 40,726 | 38,672 | |
| | 歳出 | 37,754 | 35,418 | 39,884 | 40,546 | 38,559 | |
| | 差引 | 196 | 377 | 298 | 180 | 113 | 翌年度へ繰越 |
| 港湾上屋事業 特別会計 | 歳入 | 20,346 | 20,740 | 22,012 | 15,642 | 15,940 | |
| | 歳出 | 20,346 | 20,740 | 22,012 | 15,642 | 15,940 | |
| | 差引 | 0 | 0 | 0 | 0 | 0 | |
| 水道事業会計 (収益的収入 及び支出) | 歳入 | 228,585 | 233,791 | 230,043 | 227,398 | 241,183 | |
| | 歳出 | 194,998 | 192,525 | 184,108 | 177,521 | 173,927 | |
| | 差引 | 33,587 | 41,266 | 45,935 | 49,877 | 67,256 | 翌年度へ繰越 |

「決算書による」

財政健全化判断比率と資金不足比率

健全化判断比率

| | 羽幌町の指標 | | 早期健全化基準 | 財政再生基準 |
|----------|--------|--------|---------|--------|
| | 平成28年度 | 平成29年度 | | |
| 実質赤字比率 | — | — | 15.00% | 20.00% |
| 連結実質赤字比率 | — | — | 20.00% | 30.00% |
| 実質公債費比率 | 9.8% | 10.4% | 25.0% | 35.0% |
| 将来負担比率 | 2.9% | 9.5% | 350.0% | - |

赤字でないものは、「—(該当なし)」で表示しています。

資金不足比率

| 公営企業 | 羽幌町の指標 | | 経営健全化基準 |
|------------|--------|--------|---------|
| | 平成28年度 | 平成29年度 | |
| 水道会計事業 | — | — | 20.0% |
| 下水道事業特別会計 | — | — | 20.0% |
| 簡易水道事業特別会計 | — | — | 20.0% |
| 港湾上屋事業特別会計 | — | — | 20.0% |

資金不足とならなかったものは、「—(該当なし)」で表示しています。

町のあゆみ

| 西 暦 | 年 号 | 事 項 |
|-------|-----------|--|
| 17世紀半 | 明 暦 の 頃 | 松前藩羽幌で砂金採取 |
| 1690年 | 元禄3年 | 松前藩の藩士及び鉱夫数10名、羽幌で砂金採取 |
| 1692年 | " 5年 | 羽幌のアイヌ虚説を口実に鉱夫60余名福山に逃げ戻る |
| 1695年 | " 8年 | 金堀奉行及び鉱夫20名を羽幌に派遣 |
| 1696年 | " 9年 | 朝鮮漂人8名羽幌に参着 |
| 1700年 | " 13年 | 「元禄御国絵図」にとままい、はほろ、てふれ島の記載あり |
| 1778年 | 安永7年 | 焼尻に同年8月15日付の墓碑あり |
| 1786年 | 天明6年 | 六代栖原角兵衛、天売、焼尻の漁場請負を命ぜられる |
| 1787年 | " 7年 | 六代栖原角兵衛、苫前場所の請負を命ぜられる |
| 1792年 | 寛政4年 | 天売沖で鯨取りのアイヌ23人、松前の漁夫1人遭難 |
| 19世紀初 | 文 化 年 間 | 沿岸の調査、測量が行われる |
| 19世紀半 | 弘 化 ・ 安 政 | 松浦武四郎沿岸の調査を行う |
| 1848年 | 嘉永元年 | 米人ラノルド・マクドナルド焼尻に漂着 |
| 1855年 | 安政2年 | えぞ地再び幕府領となり、苫前領は秋田藩の整備地となる |
| 1859年 | " 6年 | 苫前領、天売、焼尻(天塩領)庄内藩の支配地となる |
| 1869年 | 明治2年 | 開拓使を設置し、えぞを北海道と命名 苫前領、天塩国苫前郡となる 苫前郡、水戸藩支配地となる |
| 1871年 | " 4年 | 水戸藩支配終わる 十代栖原角兵衛が天塩国一円の漁場持ちとなる 栖原の支配人、羽幌で鱒漁試みる |
| 1876年 | " 9年 | 北海道大小区画定められ、苫前郡を苫前村、白志泊村、力昼村、焼尻村、 天売村に区画 栖原漁場持を命ぜられる |
| 1879年 | " 12年 | 郡区町村制が定められ、留萌に郡役所設置、焼尻村、天売村戸長役場を 焼尻に設置 |
| 1880年 | " 13年 | 苫前村、白志泊村、力昼村戸長役場を苫前に設置 |
| 1881年 | " 14年 | 郡役所増毛に移る |
| 1882年 | " 15年 | 開拓使廃止され、苫前郡は札幌県に属す |
| 1885年 | " 18年 | 工藤浅吉、渡守として羽幌川岸に移住 |
| 1886年 | " 19年 | 立崎熊次郎、渋谷善兵衛等鯨漁業に従事、三県廃止、北海道庁設置 |
| 1887年 | " 20年 | 斎藤知一捕鯨業を始める 築別川岸に青木宗吾移住 |
| 1888年 | " 21年 | 苫前炭田の調査実施 |
| 1890年 | " 23年 | 鯨大漁、捕鯨業活況を呈す |
| 1892年 | " 25年 | 最初の説教所(曹洞宗)開設 苫前尋常小学校羽幌分校設立(28年独立) |
| 1894年 | " 27年 | 羽幌村成立(明治27年2月3日道庁告示第11号) 羽幌市街区画実施(明治27年4月19日道庁告示第34号) 苫前漁業組合羽幌支所設置 |
| 1895年 | " 28年 | 羽幌橋架設される 巡查駐在所設置 |
| 1896年 | " 29年 | 羽幌、築別両原野解放され福井、富山県等から約400戸団体移住者入植 羽幌郵便局設置 羽幌消防組合設置 羽幌神社建立 |
| 1897年 | " 30年 | 羽幌村戸長役場独立(明治30年7月15日道庁告示第139号開庁) 郡役所制廃止、市庁制制定、増毛支庁設置、森林看守駐在所設置 |
| 1899年 | " 32年 | 増毛区裁判所羽幌出張所設置 羽幌村農会設立 |
| 1900年 | " 33年 | 道庁命令、航海定期船寄港開始 初山別村設立 |
| 1901年 | " 34年 | 初山別村戸長役場独立 |
| 1902年 | " 35年 | 二級町村制施行 天売村戸長役場設置 |

| 西 曆 | 年 号 | 事 項 |
|-------|-------|---|
| 1902年 | 明治35年 | 天売沖で鯨漁船60余隻難破、228名溺死 |
| 1904年 | " 37年 | 羽幌村水産組合設置 天塩貯蓄銀行羽幌支店設置 |
| 1905年 | " 38年 | 鯨大漁 |
| 1906年 | " 39年 | 焼尻村、天売村に二級町村制施行 |
| 1908年 | " 41年 | 帝室林野局羽幌出張所設置 天売沖で鱈つり船34隻難破、229名溺死 |
| 1909年 | " 42年 | 一級町村制施行 |
| 1910年 | " 43年 | 羽幌土功組合設立 |
| 1911年 | " 44年 | 鯨大漁、山火事 |
| 1912年 | 大正元年 | 羽幌土功組合かんがい溝完成 人口1万人を越す(1,761戸10,695人) |
| 1913年 | " 2年 | 大凶作 |
| 1914年 | " 3年 | 増毛支庁を留萌支庁に改める |
| 1915年 | " 4年 | 羽幌第2土功組合設立 |
| 1916年 | " 5年 | 澱粉製造業活況呈す |
| 1917年 | " 6年 | 羽幌第2土功組合かんがい溝完成 耕地面積(3,977町歩)最高に達す 鯨凶漁 |
| 1918年 | " 7年 | 羽幌電気株式会社創立 |
| 1919年 | " 8年 | 築別土功組合設立 糸屋銀行羽幌支店設置 |
| 1920年 | " 9年 | 帝国製麻株式会社羽幌製綿工場設立 朝日信用購買販売組合設立 |
| 1921年 | " 10年 | 札幌測候所羽幌支所として観測を開始(大正8年告示、9年設置) 築別土功組合かんがい溝完成 町制施行 |
| 1922年 | " 11年 | 羽幌第3土功組合設立 |
| 1923年 | " 12年 | 9月大洪水、川北、川南1丁目浸水 |
| 1924年 | " 13年 | 電話交換業務開始 |
| 1925年 | " 14年 | 公設グラウンド設置 豊作、豊漁海陸2万石祝賀会開催 |
| 1926年 | 昭和元年 | 北大通大火、17戸焼失。羽幌橋鉄筋コンクリートに架替 北海道拓殖銀行羽幌派出所設置 |
| 1928年 | " 3年 | 羽幌商工会設立 |
| 1929年 | " 4年 | 南高台に競馬場設置 |
| 1931年 | " 6年 | 凶作(昭和9年まで続く) |
| 1932年 | " 7年 | 国鉄羽幌線開通(古丹別～羽幌間) 船入潤修築工事始まる |
| 1934年 | " 9年 | 鯨大豊漁 |
| 1935年 | " 10年 | 苫前両島定期船株式会社設立 |
| 1937年 | " 12年 | 羽幌自動車合資会社設立 |
| 1938年 | " 13年 | 鯨未曾有の凶漁 |
| 1939年 | " 14年 | 太陽産業株式会社築別炭砒の開発に着手 |
| 1940年 | " 15年 | 築別炭砒の採炭始まる |
| 1941年 | " 16年 | 羽幌炭砒鉄道株式会社設立 国鉄羽幌線、築別間及び羽幌炭砒鉄道開通 大正製麻会社羽幌亜麻工場設立 |
| 1942年 | " 17年 | 森林鉄道敷設工事竣工 |
| 1943年 | " 18年 | 羽幌川改修工事竣工 |
| 1945年 | " 20年 | 町立羽幌病院設置(昭和28年北海道に移管、北海道立羽幌病院となる) |
| 1947年 | " 22年 | 羽幌二坑(上羽幌)の開発始まる 羽幌中学校創立 |
| 1948年 | " 23年 | 羽幌本坑(羽幌砒)の開発始まる 留萌高校羽幌分校創立。公民館設置 |
| 1950年 | " 25年 | 町立羽幌高校設立(昭和26年に道立移管) 「天羽丸」羽幌に寄港開始 築別炭砒で大争議おこる |

| 西 曆 | 年 号 | 事 項 |
|-------|-------|---|
| 1952年 | 昭和27年 | 羽幌電報電話局開局 南大通1丁目大火20棟32世帯全焼 |
| 1953年 | " 28年 | 人口2万人を越す |
| 1954年 | " 29年 | 15号台風の被害2億4,000万円に達す |
| 1955年 | " 30年 | 天売村を編入合併 |
| 1956年 | " 31年 | 石炭、年産50万トン突破 |
| 1958年 | " 33年 | 国鉄羽幌線、築別～遠別間開通 |
| 1959年 | " 34年 | 焼尻村を編入合併 |
| 1960年 | " 35年 | 築別橋竣工 |
| 1962年 | " 37年 | 名羽線起工式を挙る。石炭、年産100万トン突破 |
| 1964年 | " 39年 | 人口3万人を越す。天売、焼尻道立自然公園となる 羽幌橋竣工 |
| 1965年 | " 40年 | 児童会館完成 NHKテレビ放送中継局開局 |
| 1966年 | " 41年 | 羽幌ダム完成 |
| 1968年 | " 43年 | 開基70周年記念式典。 スポーツ公園陸上競技場及び野球場完成 羽幌町外2町村衛生施設組合設立（4月16日） |
| 1969年 | " 44年 | 天羽丸就航（羽幌港基地となる） |
| 1970年 | " 45年 | 役場庁舎竣工（12月10日） 羽幌炭砒鉄道廃止（築別炭砒～築別間）（12月14日） 羽幌炭砒閉山（12月19日） |
| 1972年 | " 47年 | 羽幌北大通簡易郵便局の開局 羽幌町葬斎場竣工（6月14日） |
| 1973年 | " 48年 | 北留萌消防組合設立（苫前、羽幌、初山別、遠別、天塩、幌延加入） 築別へき地保育所設立 |
| 1974年 | " 49年 | 株式会社エス・ピー・エフ畜産センター設立 特別養護老人ホーム「しあわせ荘」設立 |
| 1975年 | " 50年 | 統合中学校羽幌中学校校舎落成 羽幌川切替事業着手 北海道立羽幌病院新築落成（11月1日） |
| 1976年 | " 51年 | 勤労青少年ホーム落成 羽幌町霊園分譲開始 老人福祉センター落成 留萌中部森林組合設立（羽幌、苫前合併による） 羽幌港西防波堤灯台完成 |
| 1977年 | " 52年 | 武道館落成 羽幌小学校グラウンド新設 焼尻郷土館（小納邸、明治33年建築）羽幌町有形文化財指定（12月19日） |
| 1978年 | " 53年 | 漁村環境改善センター落成 焼尻中学校落成（6月） 町民憲章制定 羽幌町開基80周年記念式典（7月6日） 北留萌消防組合庁舎落成（10月1日） |
| 1979年 | " 54年 | 羽幌町外2町村衛生施設組合ごみ処理施設竣工（2月8日） 町立焼尻高校閉校（3月31日） 東海大学海洋研究所羽幌町分室開設（8月22日） 二股ダム落成（8月28日） 富山県東砺波郡平村と友好町村提携（9月11日） 焼尻郷土館（小納邸）北海道有形文化財指定（11月27日） 民間テレビ放送（UHB、HTB）中継局開局（12月6日） 羽幌自動車学校（公安委員会指定）開校（12月20日） |
| 1980年 | " 55年 | 羽幌町外2町村衛生施設組合し尿処理施設竣工（2月20日） つつじヶ丘団地造成工事竣工（11月1日） 羽幌港北側防波堤着工（6月） 石川県河北郡内灘町と姉妹都市提携（10月1日） 羽幌大橋完成（10月24日） |

| 西 曆 | 年 号 | 事 項 |
|-------|-------|---|
| 1980年 | 昭和55年 | 羽幌町商工会館竣工(10月25日) 老人コミュニティセンター竣工(12月8日) 国鉄羽幌線存続期成会発足(12月17日) |
| 1981年 | " 56年 | 羽幌共同福祉センター竣工(2月20日) 北海道羽幌高等学校新校舎竣工(3月13日) |
| 1982年 | " 57年 | 緑の村開村(6月6日) 羽幌町郷土資料館開館(5月1日) |
| 1983年 | " 58年 | 雇用促進住宅落成(3月27日) 国鉄羽幌線存続連合期成会発足(2月14日) |
| 1984年 | " 59年 | 平和のまち宣言(12月3日) 焼尻支所庁舎竣工(9月30日) 焼尻総合グラウンド竣工 南町運動広場竣工 |
| 1985年 | " 60年 | 羽幌高等学校定時制課程閉課(2月24日) 留萌支庁管内中央空港建設促進期成会発足(3月29日) |
| 1986年 | " 61年 | 羽幌川新水路通水(2月13日) 国鉄羽幌線バス転換に決定(8月6日) 中央公民館完成(9月16日) |
| 1987年 | " 62年 | 国鉄羽幌線廃止(3月29日) 国鉄羽幌線代替バス運行(3月30日) サンセットビーチハウス竣工(7月21日) 豊越橋竣工(9月21日) 羽幌バスターミナル落成(12月7日) |
| 1988年 | " 63年 | 新浄水場の竣工(1月20日) 新羽幌町総合振興計画策定(4月1日) サンセットウエディング(天売沖での洋上結婚式)行われる(6月18日) テニスコート完成(9月25日) 住民基本台帳の電算処理スタート(10月1日) 4条通りに相合橋完成(11月14日) |
| 1989年 | 平成元年 | 羽幌町郷土資料館(旧裁判所)オープン(5月1日) フェリー「おろろん」就航(6月1日) 道立病院CTスキャナー設置(11月1日) 平元橋(6条橋)共用開始(12月20日) |
| 1990年 | " 2年 | 焼尻で野菜栽培開始(4月) 天売、焼尻に海底探勝船就航(6月1日) 天売、焼尻が国定公園(暑寒別天売焼尻国定公園)に昇格(8月1日) 天売支所庁舎竣工(8月8日) レストパークはぼろ開園(8月14日) 道立病院で人工透析治療開始(12月18日) |
| 1991年 | " 3年 | 高速船「さんらいなあ」就航(4月12日) 道立病院で耳鼻咽喉科診療開始(9月30日) 「温泉源可能性調査」電気探査開始(10月2日) 羽幌町花き生産推進協議会発足(11月15日) 焼尻西浦北防灯台完成(11月20日) ウニ種苗生産センター竣工(12月9日) |
| 1992年 | " 4年 | 地熱(温泉)開発ボーリング開発(6月12日) 川跡地から温泉噴出(7月20日) ウニ種苗生産センター採苗スタート(9月1日) 羽幌小学校新プールオープン(9月29日) |
| 1993年 | " 5年 | 羽幌産ウニ種苗初出荷(5月14日) 第3セクター「羽幌観光開発株式会社」創立(6月10日) |
| 1994年 | " 6年 | 農協で「営農ファックス情報システム」導入(6月6日) サンセットプラザはぼろ(いきいき交流センター)オープン(12月4日) |
| 1995年 | " 7年 | NTT羽幌営業所が留萌営業所に統合(2月28日) 公共下水道工事着手(7月) 羽幌町デイサービスセンターオープン(2月20日) 北海道栽培漁業羽幌センターオープン(4月15日) |

| 西 暦 | 年 号 | 事 項 |
|-------|-------|--|
| 1996年 | 平成8年 | 羽幌・天売・焼尻漁業協同組合が合併（9月1日） 旭川地方事務局羽幌出張所が留萌支局に統合（12月2日） |
| 1997年 | " 9年 | すこやか健康センターオープン（3月24日） 留萌公共職業安定所羽幌分室が統廃合（3月31日） 北海道海鳥センターオープン（4月25日） ふるさと羽幌100年記念式典（7月20日） 羽幌消防団創立100周年記念式典（8月1日） |
| 1998年 | " 10年 | 「ほっと♡はぼろ」道の駅指定（4月17日） はぼろバラ園、道の駅オープン（6月30日） 民放ラジオ難聴解消（STV・HBC）中継局開局（10月1日） 総合体育館落成（11月1日） TVH羽幌放送局開局（11月26日） 羽幌町民スキー場オープン（12月13日） |
| 1999年 | " 11年 | 測候所統合により無人化（3月1日） 羽幌営林署統合。留萌北部森林管理署羽幌事務所設置（3月1日） 豪雨による被害発生 |
| 2000年 | " 12年 | 特別養護老人ホーム「しあわせ荘」羽幌町社会福祉協議会に 運営委託（3月31日） 羽幌中央小学校閉校（3月31日） |
| 2001年 | " 13年 | 新羽幌町史発刊（3月） 市街地区ごみ分別収集スタート（4月1日） いきいきデイサービスセンターオープン（11月1日） |
| 2002年 | " 14年 | 羽幌町総合振興計画「ほっとプラン21」策定（4月1日） 下水道終末処理場「羽幌浄化センター」完成（10月1日） ごみ処理施設「きらりサイクル工房」完成（11月1日） ごみ有料化スタート（11月1日） |
| 2003年 | " 15年 | 町内循環バス「ほっと号」運行開始（5月1日） 羽幌・初山別・遠別の農協が合併し、オロロン農業協同組合発足（8月1日） |
| 2004年 | " 16年 | 羽幌・苫前・初山別・天塩の漁協が合併し、北るもい漁業協同組合発足（1月1日） 台風18号が直撃、総額6億2,700万円の被害（9月8日） 天売小中学校の新校舎が完成（10月20日） 留萌管内南部でM6.1の地震発生、羽幌町で震度5弱を観測（12月14日） |
| 2005年 | " 17年 | 羽幌・初山別の土地改良区が合併し、オロロン土地改良区発足（4月1日） ハートタウンはぼろオープン（6月2日） 北海道立羽幌病院移転改築、新病院落成（6月3日） |
| 2006年 | " 18年 | 子ども発達支援センター「にじいろ」オープン（4月1日） 日本海オロロンライトライアスロン国際大会が第20回大会をもって閉幕 （8月27日） |
| 2007年 | " 19年 | 新しいご当地グルメ「日本海えびタコ餃子」の発表（6月1日） 超高速インターネット「Bフレッツ」のサービス開始（12月3日） |
| 2008年 | " 20年 | 米穀乾燥調製貯蔵施設「羽幌ライスターミナル」竣工（2月29日） 焼尻めん羊牧場、総合体育館の指定管理者制度による管理運営開始（4月1日） |
| 2009年 | " 21年 | 羽幌町独自のご当地グルメ「羽幌えびタコ焼き餃子」の発表（6月15日） 地上デジタル放送開始（12月26日） |
| 2010年 | " 22年 | 町単独住宅「栄町夕陽ヶ丘団地」の運営開始（4月1日） 記録的な集中豪雨で町内各所に被害発生、1時間あたりの雨量は羽幌で49 ミリ、焼尻で64ミリを記録（8月14日） |
| 2011年 | " 23年 | 大雪で降雪量35センチ、積雪量は平年2倍の112センチを記録（1月6日） 離島地区で光インターネット接続サービス開始（4月1日） |
| 2012年 | " 24年 | 第6次羽幌町総合振興計画「ほっとプラン」策定（4月1日） 役場窓口でパスポートの申請・受取りスタート（4月1日） 広域火葬場「はまなす聖苑」が供用開始（8月1日） |
| 2013年 | " 25年 | 北るもい漁業協同組合事務所・市場が中央ふ頭へ移転新築（3月15日） 新羽幌フェリーターミナル移転新築及び新高速船が就航（4月1日） |
| 2014年 | 26年 | 戸籍の電算化スタート（6月30日） 記録的な豪雨による24時間降水量159.5ミリは観測史上最大値を更新（8月 4～5日） |

| 西 曆 | 年 号 | 事 項 |
|-------|-------|--|
| 2015年 | 平成27年 | 留萌地域電算共同化推進協議会設立（4月1日） 羽幌小学校校舎改築工事始まる（6月13日） |
| 2016年 | " 28年 | 北海道日本ハムファイターズ武田勝選手、白村明弘選手が羽幌町応援大使に就任（11月21日トークイベント開催） 天売高校に島外から2名の生徒が入学（4月9日） |
| 2017年 | " 29年 | 羽幌保育園閉園（3月31日） 神奈川県海老名市との連携交流事業開始（7月23日） 羽幌小学校新校舎完成（11月） |
| 2018年 | " 30年 | 第3セクター「株式会社 ハートタウンはぼろ」解散（5月15日） 北海道胆振東部地震 発生（9月6日） 駒井町政 2期目スタート（11月30日） |

官公庁・諸団体

《市外局番》 羽 幌 町… 0 1 6 4
天 売 ・ 焼 尻 … 0 1 6 4 8

| 名 称 | 所 在 地 | 電話番号 | 名 称 | 所 在 地 | 電話番号 |
|-------------------------|--------|---------|-----------------------------|--------|---------|
| 【 官 公 庁 】 | | | 【 郵 便 局 】 | | |
| 羽 幌 町 役 場 | 南町1 | 62-1211 | 羽 幌 郵 便 局 | 南大通3丁目 | 62-2200 |
| 羽 幌 町 役 場 天 売 支 所 | 天売字和浦 | 3-5131 | 築 別 郵 便 局 | 字築別 | 62-2466 |
| 羽 幌 町 役 場 焼 尻 支 所 | 焼尻字東浜 | 2-3131 | 北 大 通 簡 易 郵 便 局 | 北大通2丁目 | 62-2080 |
| 北 留 萌 消 防 組 合 消 防 本 部 | 南5条4丁目 | 62-1220 | 天 売 郵 便 局 | 天売字和浦 | 3-5200 |
| 北 留 萌 消 防 組 合 消 防 署 | 南5条4丁目 | 62-1246 | 焼 尻 郵 便 局 | 焼尻字東浜 | 2-3200 |
| 北 留 萌 消 防 組 合 天 売 分 遣 所 | 天売字和浦 | 3-5114 | 【 小 学 校 】 | | |
| 北 留 萌 消 防 組 合 焼 尻 分 遣 所 | 焼尻字東浜 | 2-3590 | 羽 幌 小 学 校 | 南5条5丁目 | 62-1040 |
| 羽 幌 町 教 育 委 員 会 | 南町1 | 68-7010 | 天 売 小 学 校 | 天売字和浦 | 3-5044 |
| 羽幌町教育委員会社会教育課 | 南6条2丁目 | 62-5880 | 焼 尻 小 学 校 | 焼尻字豊崎 | 2-3242 |
| 羽幌町選挙管理委員会事務局 | 南町1 | 62-1211 | 【 中 学 校 】 | | |
| 羽幌町農業委員会事務局 | 南町1 | 68-7009 | 羽 幌 中 学 校 | 北5条3丁目 | 62-1055 |
| 羽 幌 町 議 会 事 務 局 | 南町1 | 68-7011 | 天 売 中 学 校 | 天売字和浦 | 3-5344 |
| 羽 幌 町 立 中 央 公 民 館 | 南6条2丁目 | 62-1178 | 焼 尻 中 学 校 | 焼尻字豊崎 | 2-3342 |
| 羽 幌 町 総 合 体 育 館 | 字朝日 | 62-6030 | 【 高 校 】 | | |
| 羽幌町勤労青少年ホーム | 南7条3丁目 | 62-1186 | 北 海 道 羽 幌 高 等 学 校 | 南町 | 62-1050 |
| 羽幌町学校給食センター | 南5条5丁目 | 62-1667 | 北 海 道 天 売 高 等 学 校 | 天売字前浜 | 3-5144 |
| 羽 幌 町 郷 土 資 料 館 | 南町 | 62-4519 | 【 幼 稚 園 】 | | |
| 羽 幌 町 焼 尻 郷 土 館 | 焼尻字東浜 | 2-3392 | 羽 幌 藤 幼 稚 園 | 港町3丁目 | 62-5638 |
| 羽 幌 町 武 道 館 | 南6条4丁目 | 62-1981 | 【 保 育 所 】 | | |
| 羽幌町立特別養護老人ホームしあわせ荘 | 栄町 | 62-3014 | 天 売 ち び っ こ ラ ン ド | 天売字和浦 | 3-5033 |
| 羽幌町すこやか健康センター | 南6条3丁目 | 62-6020 | 【 認 定 こ ど も 園 】 | | |
| 羽幌町老人福祉センター | 北大通2丁目 | 62-1424 | 認 定 こ ど も 園 ・ ま き | 南3条5丁目 | 62-2346 |
| 羽 幌 町 老 人 憩 の 家 | 南4条4丁目 | 62-1333 | 【 団 体 】 | | |
| 羽幌町デイサービスセンター | 栄町 | 62-1900 | 羽 幌 町 社 会 福 祉 協 議 会 | 南7条3丁目 | 69-2311 |
| 羽 幌 町 焼 尻 め ん 羊 牧 場 | 焼尻字白浜 | 2-3441 | オ ロ ロ ン 農 業 協 同 組 合 | 南6条2丁目 | 62-2141 |
| 北 海 道 海 鳥 セ ン タ ー | 北6条1丁目 | 69-2080 | オ ロ ロ ン 土 地 改 良 区 | 南6条2丁目 | 62-2099 |
| 羽幌町外2町村衛生施設組合 | 字築別 | 68-1001 | 北 る も い 漁 業 協 同 組 合 | 港町1丁目 | 62-1291 |
| 羽 幌 警 察 署 | 南4条4丁目 | 62-1110 | 北 る も い 漁 業 協 同 組 合 天 売 支 所 | 天売字弁天 | 3-5011 |
| 羽 幌 警 察 署 天 売 駐 在 所 | 天売字和浦 | 3-5110 | 北 る も い 漁 業 協 同 組 合 焼 尻 支 所 | 焼尻字東浜 | 2-3411 |
| 羽 幌 警 察 署 焼 尻 駐 在 所 | 焼尻字東浜 | 2-3110 | 羽 幌 町 商 工 会 | 南3条2丁目 | 62-2209 |
| 留萌農業改良普及センター(本所) | 南6条2丁目 | 62-1779 | 羽 幌 沿 海 フ ェ リ ー (株) | 港町1丁目 | 62-1774 |
| 留萌北部地区水産技術普及指導所 | 港町4丁目 | 62-1163 | 羽幌沿海フェリー(株)天売駅 | 天売字弁天 | 3-5211 |
| 北海道栽培漁業振興公社羽幌事業所 | 栄町 | 62-2797 | 羽幌沿海フェリー(株)焼尻駅 | 焼尻字東浜 | 2-3111 |
| 留萌開発建設部羽幌道路事務所 | 栄町 | 62-2195 | 【 報 道 機 関 】 | | |
| 留萌建設管理部羽幌出張所 | 寿町 | 62-1256 | (株)北海道新聞社羽幌支局 | 南5条6丁目 | 62-1313 |
| 北 海 道 立 羽 幌 病 院 | 栄町 | 62-6060 | (株)留萌新聞社中部支社 | 南5条6丁目 | 62-5225 |
| 北 海 道 立 天 売 診 療 所 | 天売字和浦 | 3-5030 | (有)羽幌タイムス社 | 南6条4丁目 | 62-2161 |
| 北 海 道 立 焼 尻 診 療 所 | 焼尻字東浜 | 2-3225 | | | |

メ モ

町勢要覧資料編 2019

平成31年3月

発行 北海道羽幌町

編集 地域振興課広報広聴係

電話 (0164) 62-1211(代表)

電話 (0164) 68-7013(課直通)