

# 治安・消防

交通事故調

区分 年	発生件数	死 者	負 傷 者
平成24	12	0	16
25	7	0	9
26	4	0	4

「各年1月1日～12月31日」

火災発生状況

単位：件

区分 年	建 物	林 野	船 舶	車 両	その他	計
平成24	1	0	0	0	0	1
25	1	0	0	0	2	3
26	1	1	0	0	0	2

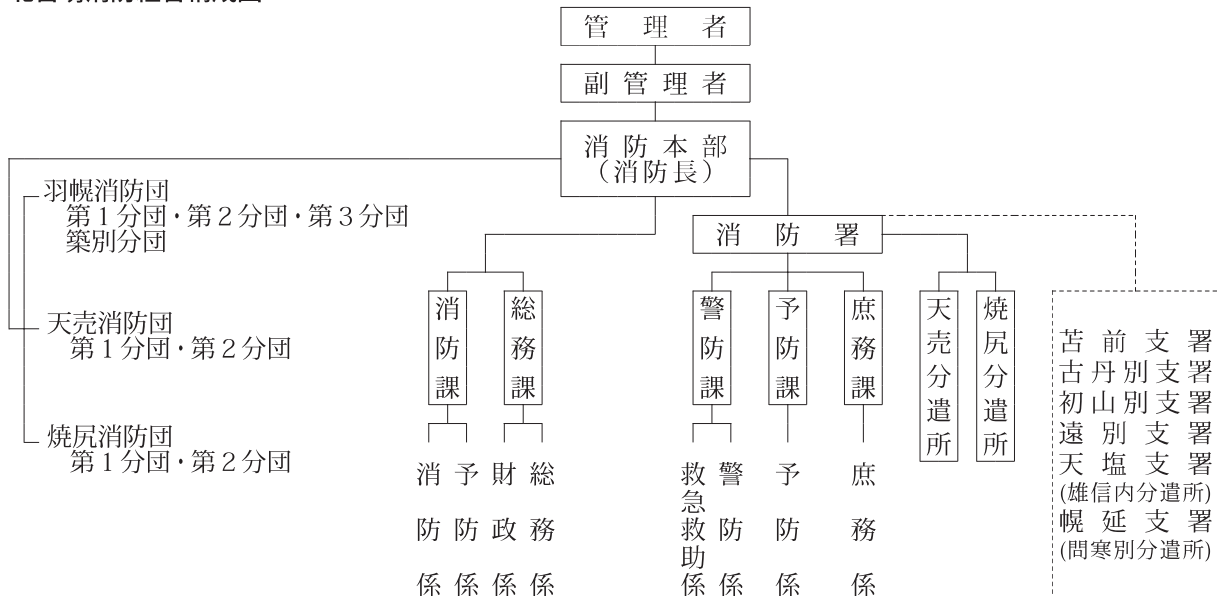
消防署調「各年1月1日～12月31日」

救急活動状況

区分 年	出動 搬送	火 災	自然 災害	水 難	交 通	労働 災害	運動 競技	一般 負傷	加 害	自損 行為	急 病	そ の 他			計	不 搬送
												転院 搬送	資器材 輸送	その他		
24	出動件数	0	0	1	24	3	1	33	0	5	196	115	—	1	379	12
	搬送人員	0	0	1	31	3	1	31	0	4	188	116	—	1	376	—
25	出動件数	1	0	0	23	4	7	33	2	3	216	106	—	2	397	18
	搬送人員	0	0	0	28	4	7	32	1	3	209	108	—	0	392	—
26	出動件数	0	0	0	16	7	2	43	0	3	203	100	—	1	375	14
	搬送人員	0	0	0	17	7	2	41	0	2	193	100	—	0	362	—

消防署調「各年1月1日～12月31日」

北留萌消防組合構成図



消防 団員	団 長	副団長	分団長	副分団長	部 長	班 長	団 員	計
	3	4	11	4	22	21	135	200

消防署調「平成26年4月1日現在」