

# 町 政

## 歴代首長

歴代	氏名	就任年月日
初代	平田三 兔吉	大正 10.1.31
2	小崎 栄吉	11.3.7
3	木下 文蔵	15.11.8
4	鹿野 約輸	昭和 2.6.2
5	川島 小左衛門	10.1.5
6	小山 英治	13.7.15
7	原田 浅治	20.4.21
8	水部 才次郎	21.12.17
9	渡部 賢次郎	22.4.6
10	渡部 賢次郎	26.4.23
11	渡部 敏治	30.5.1
12	松本 敏治	34.5.1
13	松本 敏治	38.5.1
14	松本 敏治	42.5.1
15	松本 敏一	46.5.1
16	藤沢 一雄	50.5.1
17	藤沢 一雄	54.5.1
18	藤沢 一雄	58.5.1
19	押見 松彦	61.12.1
20	押見 松彦	平成 2.12.1
21	押見 松彦	6.11.30
22	舟橋 泰博	10.11.30
23	舟橋 泰博	14.11.30
24	舟橋 泰博	18.11.30
25	舟橋 泰博	22.11.30

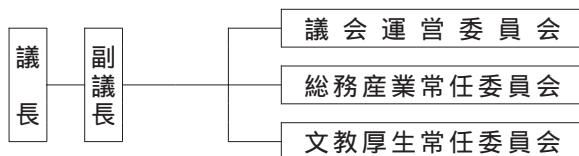
## 歴代議長

歴代	氏名	就任年月日
初代	江野力 平郎	昭和 21.10.27
2	神川久 健太郎	21.12.7
3	荒木与 作	22.5.13
4	清清水 泰吉	26.5.8
5	清前水 泰吉	30.5.10
6	野田与 作	34.5.13
7	野宮三 次郎	38.5.10
8	清荒水 泰太郎	42.5.10
9	森木 健太	46.5.8
10	森 悟	50.5.10
11	森 悟	54.5.7
12	森 悟	58.5.9
13	森 悟	62.5.7
14	工藤 敏郎	平成 3.5.1
15	上田 久雄	6.11.7
16	水之上 潔	7.5.9
17	熊谷 小敏	11.5.12
18	森 淳司	15.5.9
19	橋本 修	19.5.9
20	室田 憲作	23.5.9

## 歴代副議長

歴代	氏名	就任年月日
初代	神川久 平郎	昭和 21.10.27
2	荒木健 太郎	21.12.7
3	前田与 作	22.5.13
4	前田与 作	26.5.8
5	前田与 作	30.5.10
6	小笠原 梅太郎	34.5.13
7	小川 謙二郎	36.5.27
8	小川 謙二郎	38.5.10
9	青山 芳雄	42.5.10
10	水之上 仁八	46.5.8
11	布目 豊一	50.5.10
12	本上 田久	54.5.7
13	上田 久雄	58.5.9
14	奈良 豊太郎	62.5.7
15	水之上 潔	平成 3.5.1
16	佐藤 政雄	7.5.9
17	大山 新太郎	11.5.12
18	松井 道弥	15.5.9
19	室田 修	19.5.9
20	熊谷 俊幸	23.5.9

## 議会の機構



## 羽幌町議会議員

議席	氏名	生年月日	住所	職業	党派	所属委員会	当選回数	摘要
1	森 淳	昭和27年8月24日	南大通1	会社役員	無所属	文教厚生	5	
2	金木 直文	昭和32年10月31日	栄町	団体役員	共産党	文教厚生	2	
3	小寺 光一	昭和50年10月27日	北3の2	会社員	無所属	総務産業	1	
4	寺沢 孝毅	昭和35年1月16日	天売	自営業	"	総務産業	5	
5	船本 秀雄	昭和19年10月20日	南2の1	無職	"	総務産業	2	
6	磯野 直	昭和25年1月26日	焼尻	自営業	"	文教厚生	5	
7	平山 美知子	昭和25年1月10日	栄町	無職	"	文教厚生	1	
8	橋本 修司	昭和30年6月30日	南5の3	農業	"	総務産業	4	
9	駒井 久晃	昭和28年6月3日	南大通2	自営業	"	文教厚生	5	
10	熊谷 俊幸	昭和24年3月27日	港町5	漁業	"	総務産業	5	
11	室田 憲作	昭和9年5月26日	北5の1	無職	"		4	

任期「平成23年5月1日選任～平成27年4月30日」

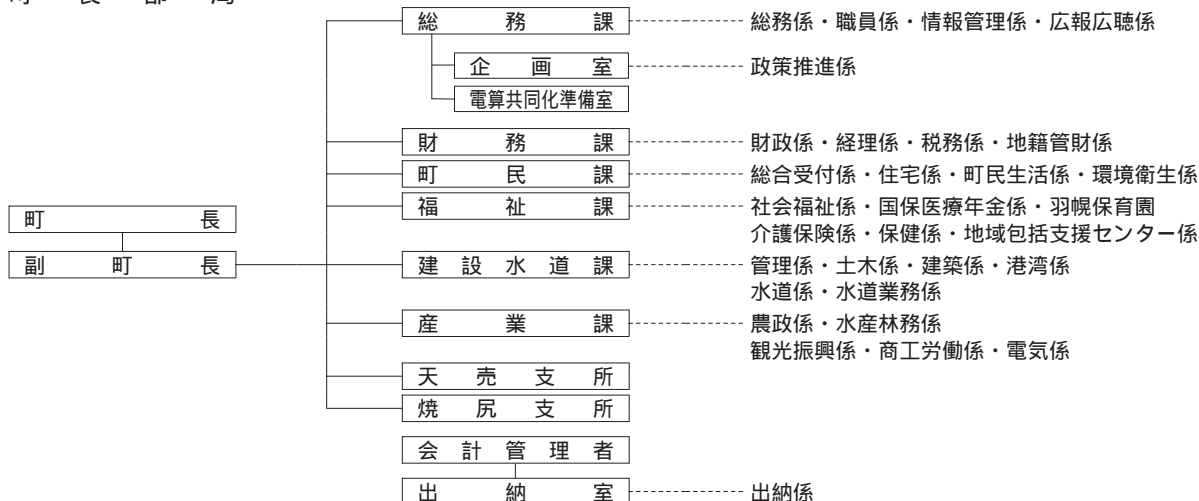
議会審議の状況

区 分	開会回数	会議日数	案 件								
			総 数	条 例	予 算	決 算	事件議案	専決処分	陳情請願	決 議	意見書
定例会	4	10	107	30	26	8	28	8			7
臨時会	2	2	4		4						

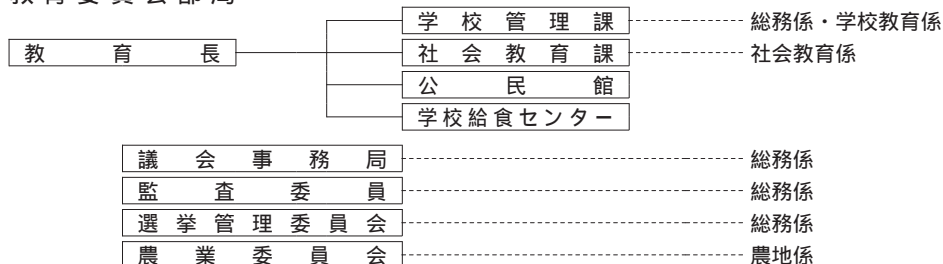
議会事務局調「平成24年1月1日～12月31日」

町の行政機構（平成25年度）

町 長 部 局



教育委員会部局



選挙投票状況

単位：人，%

区 分	執行期日	当日の有権者数			投票者数			投票率		
		総数	男	女	総数	男	女	総数	男	女
参議院議員選挙(選挙区)	22. 7.11	7,090	3,326	3,764	4,872	2,317	2,555	68.72	69.66	67.88
参議院議員選挙(比例代表)	22. 7.11	7,090	3,326	3,764	4,872	2,317	2,555	68.72	69.66	67.88
町長選挙	22. 11.14	6,998	3,287	3,711	5,402	2,495	2,907	77.19	75.91	78.33
知事選挙	23. 4. 10	6,921	3,232	3,689	5,544	2,585	2,959	80.10	79.98	80.21
道議会議員選挙	23. 4. 10	6,909	3,225	3,684	5,525	2,574	2,951	79.97	79.81	80.10
町議会議員選挙	23. 4. 24	6,881	3,209	3,672	5,726	2,663	3,063	83.21	82.99	83.42
衆議院議員選挙(小選挙区)	24. 12.16	6,786	3,167	3,619	4,754	2,287	2,467	70.06	72.21	68.17
衆議院議員選挙(比例代表)	24. 12.16	6,786	3,167	3,619	4,754	2,287	2,467	70.06	72.21	68.17
参議院議員選挙(選挙区)	25. 7.21	6,771	3,174	3,597	4,345	2,087	2,258	64.17	65.75	62.77
参議院議員選挙(比例代表)	25. 7.21	6,771	3,174	3,597	4,345	2,087	2,258	64.17	65.75	62.77

選挙人名簿登録数

単位：人

年	登録人員数			備 考
	総 数	男	女	
平成 23	6,972	3,262	3,710	各年9月2日現在 「選挙管理委員会調」
24	6,827	3,186	3,641	
25	6,687	3,131	3,556	