

# 治安・消防

交通事故調

区分 年	発生件数	死者	負傷者
平成21	13	1	13
22	6	1	6
23	6	1	5

「各年1月1日～12月31日」

火災発生状況

単位：件

区分 年	建物	林野	船舶	車両	その他	計
平成21	1	0	0	0	0	1
22	3	0	0	1	1	5
23	3	0	0	0	0	3

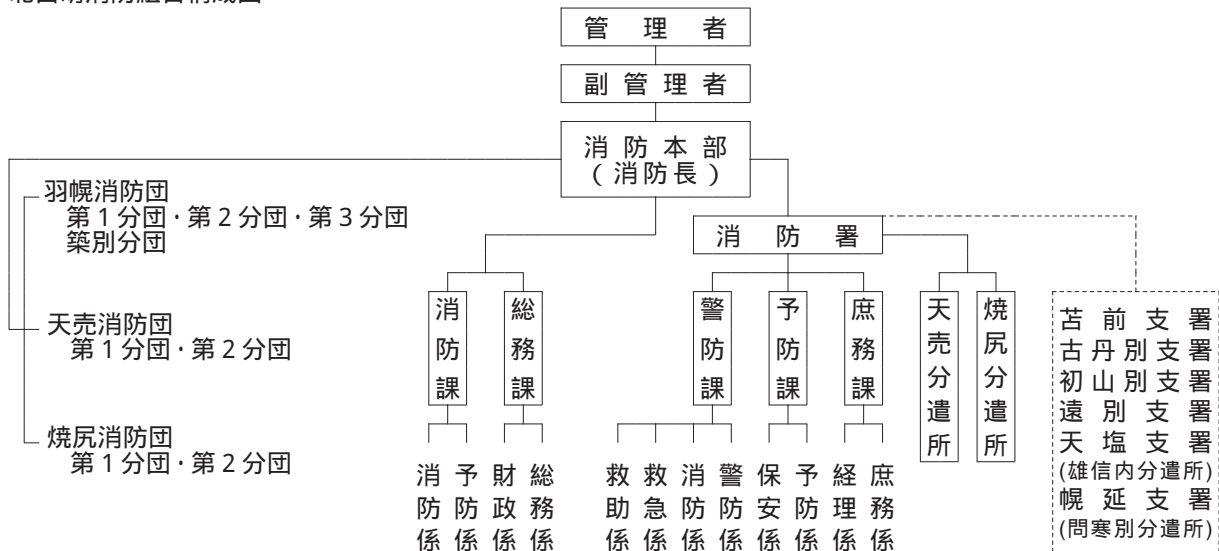
消防署調「各年1月1日～12月31日」

救急活動状況

区分 年	出動 搬送	火 災	自然 災害	水 難	交 通	労働 災害	運動 競技	一般 負傷	加 害	自損 行為	急 病	そ の 他			計	不 搬 送
												転院 搬送	資器材 輸送	その他		
21	出動件数	0	0	3	17	5	3	32	0	3	157	124	-	1	345	5
	搬送人員	0	0	2	19	5	3	31	0	3	155	124	-	1	343	-
22	出動件数	0	0	0	23	7	5	49	0	1	149	140	-	-	374	9
	搬送人員	0	0	0	32	7	5	47	0	1	143	142	-	-	377	-
23	出動件数	1	0	1	17	1	7	42	1	4	168	124	-	-	366	5
	搬送人員	1	0	0	24	1	8	41	1	3	166	125	-	-	370	-

消防署調「各年1月1日～12月31日」

北留萌消防組合構成図



消防 団員	団 長	副団長	分団長	副分団長	部 長	班 長	団 員	計
	3	4	11	3	21	22	131	195

消防署調「平成23年4月1日現在」