

# 治安・消防

交通事故調

区分 年	発生件数	死者	負傷者
平成11	18	1	18
12	29	3	39
13	25	2	34

町民福祉課調「各年1月1日～12月31日」

火災発生状況

単位：件

区分 年	建物	林野	船舶	車輛	その他	計
平成11	5	0	0	0	1	6
12	4	0	0	0	0	4
13	2	0	0	1	0	3

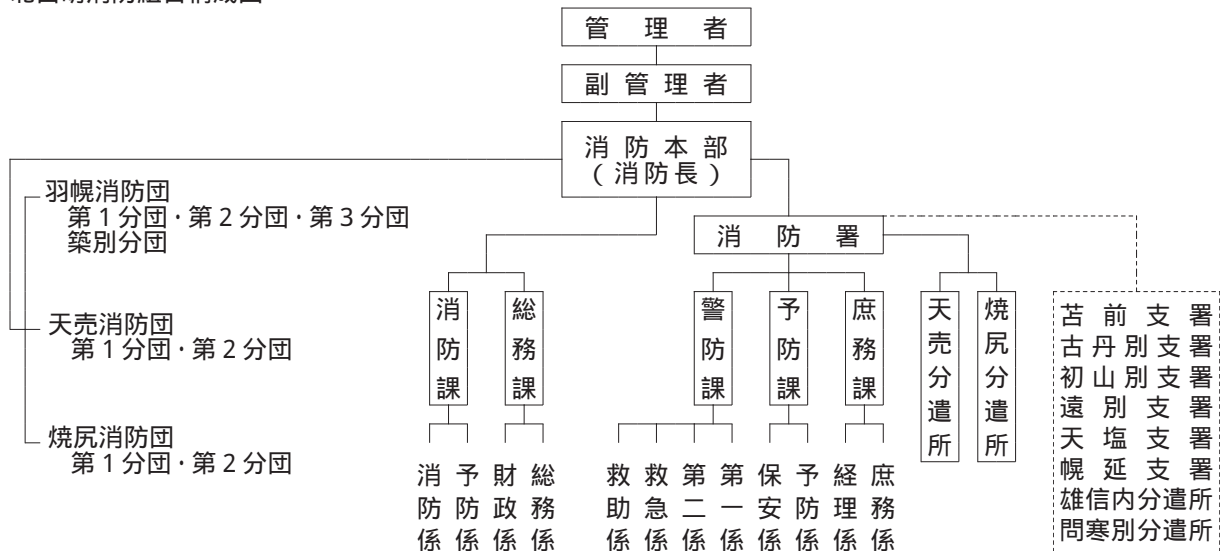
消防署調「各年1月1日～12月31日」

救急活動状況

区分 年	出動 搬送	火 災	水 難	交 通	労働 災害	運動 競技	一般 負傷	加 害	自損 行為	急 病	そ の 他			計	不 搬 送
											転院 搬送	資器材 輸送	その他		
11	出動軒数	2	3	31	2	4	37	3	2	143	59	-	1	287	16
	搬送人員	2	3	42	2	4	32	3	1	138	59	-	1	287	-
12	出動軒数	-	-	42	2	6	36	1	7	155	96	-	-	345	13
	搬送人員	-	-	49	2	6	34	1	4	147	95	-	-	338	-
13	出動軒数	-	1	44	6	6	35	1	2	165	95	-	-	355	16
	搬送人員	-	1	65	7	6	34	1	2	153	94	-	-	363	-

消防署調「各年1月1日～12月31日」

北留萌消防組合構成図



消防 団員	団長	副団長	分団長	副分団長	部長	班長	団員	計
	3	4	11	3	22	21	122	186

消防署調「平成14年4月1日現在」